

# la perfumería

NAVIDAD 2020

de Mercadona

*Lo que  
importa  
no se ve*

MÁS DE 30  
IDEAS PARA  
REGALAR  
MAGIA Y  
BELLEZA





home moment  
PURE

# SUMARIO

## 04 Lo que importa no se ve

A veces, cuando cierras los ojos, puedes ver mucho más. Puedes dejar a un lado lo aparente, lo superficial... y centrarte en lo que de verdad importa: la calidad, la creatividad, los ingredientes, los profesionales que hacen posible un producto excepcional. Porque aunque lo importante no se ve, tenemos muy claro lo que es importante.

## 08 Una historia de seducción

La nueva colección My Soul Supreme está inspirada en una doble mirada de seducción, con la misma intensidad en ambas, feminidad y masculinidad en dos perfumes con carácter. Una colección que también presenta cosméticos únicos para crear looks de impacto. Esta Navidad dirige tu propia historia, con la que cautivarás en cada secuencia.

## 18 Borealia Shine

Bajo la hechizante luz de las auroras boreales, así exhibimos la nueva colección Borealia Shine. Sus envoltentes perfumes con notas florales, frutales y almizcladas, para ella; amaderadas y afrutadas, para él... han sido exclusivamente creadas para aquellos que quieran brillar.

## 20 Programa de belleza

Ni manchas, ni impurezas, ni arrugas, ni líneas de expresión. Estas navidades regálale los mejores tratamientos *beauty* para mejorar la apariencia de tu piel. ¡Te lo mereces!

## 27 El mejor regalo eres tú

Entre familiares y amigos, en un ambiente cálido e íntimo, rodeado de deliciosos dulces y entrañables detalles navideños. Estas fiestas reparte magia y belleza a los que más quieres.



### En portada



La modelo de la derecha lleva: Paleta de sombras n°02 kit noche, Barra de labios Diamond n°01 rojo y Esmalte de uñas n°958 rojo.  
La modelo de la izquierda lleva: Barra de labios Elastic Mate n°02 morado y Esmalte de uñas n°959 morado, todo de la colección Supreme.

Edita: MERCADONA S.A.  
Polígono Industrial Fuente del Jarro  
C/ Ciudad de Liria, 5. 46988 Paterna / Valencia  
Realiza: Ediciones ELCA  
Imprime: Jiménez Godoy  
Depósito legal: TO-0789-2008

Los productos que aparecen en esta revista corresponden al surtido estándar de Mercadona. En ocasiones, y por razones de espacio, puede no encontrar algún producto. Por favor, consulte con nuestro personal.  
Ejemplar gratuito; prohibida su venta o su comercialización.  
© El titular de la revista es MERCADONA, S.A. Todos los derechos quedan reservados. Queda prohibido el uso y/o reproducción total o parcial de la misma, así como de las marcas y/o logotipos sin su autorización.



la perfumería



# Lo que importa no se ve

A veces, cuando cierras los ojos, puedes ver mucho más. Puedes dejar a un lado lo aparente, lo superficial... y centrarte en lo que de verdad importa: la calidad, la creatividad, los ingredientes, los profesionales que hacen posible un producto excepcional. Aunque lo importante no se ve, tenemos muy claro lo que es importante.

La esencia de un perfume, no es visible. Su calidad, sus materias primas, la creatividad del diseño, el proceso de elaboración... es todo aquello que lo hacen único.



LA PERFUMERÍA  
DE MERCADONA



## *El tacto*

El terciopelo es elegancia, misterio y exuberancia. Suaves texturas para ofrecerte una experiencia de calidez y exclusividad.

# *...interpretar las emociones*



## *Los aromas*

El olfato es capaz de transportarnos hasta aquellos lugares donde la mente enlaza con los recuerdos y recupera sensaciones, bienestar, intimidad y conexión. Nos inspiramos en el aire puro de Tanzania, las especias exóticas de India y los frutos del Amazonas.

## *En busca de la esencia de la naturaleza*



Conocer los lugares en los que se cultivan las materias primas nos permite recrear nuestras creaciones desde la naturaleza. Cada nota olfativa corresponde a un lugar en el mundo, a un viaje interior, a un estímulo generado por la magia del proceso creativo.



# Lo que importa no se ve



## Las mejores materias primas

Trabajamos con más de 40 ingredientes naturales para conseguir la excelencia en cada creación. La rosa, el jazmín, el musk, el pomelo blanco, la madera de cedro, la piña o la salvia picante se escogen en origen para extraer las mejores esencias de la naturaleza y transformarlas en un perfume exclusivo y personal.

## La creatividad

Cada uno de los perfumes cuenta con un diseño exclusivo que se trabaja desde el concepto. De la sofisticación parisina de **My Soul**, donde el rojo, el negro y el dorado son los protagonistas, a la naturaleza mágica de las auroras boreales que ha inspirado **Borealia Shine** o la energía vibrante que sugiere la combinación del verde bosque y el naranja intenso de **Extra Time**.



# ...¿quién hay detrás de tu perfume?



"Memorizamos un olor en concreto utilizando gran cantidad de palabras. Recurrimos también a imágenes, emociones, aromas, personas...".

**Alexandra Carlin,**  
perfumista.

## *El talento de los expertos*

Los perfumistas tienen el conocimiento sobre la creación de las fragancias. Nos desplazamos allí donde están los profesionales de talento, desde París a Nueva York, y junto a ellos, desarrollamos distintas líneas olfativas para tratar de satisfacer todos los gustos. En la creación de una nueva fragancia participan infinidad de perfiles y creativos, desde el agricultor al perfumista, pasando por diseñadores y expertos botánicos. Nos inspiramos en las sensaciones que evocan los perfumes combinando artesanía e innovación.



"Presentamos los ensayos con la esperanza de que despierten tantas emociones como las que siento mientras los realizo, y desde ahí hacemos un trabajo personalizado".

**Vincent Ricord,**  
perfumista.



**Jordi Armengol e Ina Mexía,**  
Director de Desarrollo de fragancias asociado y Directora de Perfumería en Firmenich España, respectivamente.



# Una historia de seducción

La nueva colección My Soul Supreme está inspirada en una doble mirada de seducción, con la misma intensidad en ambas, feminidad y masculinidad en dos perfumes con carácter. Una colección que también presenta cosméticos únicos para crear *looks* de impacto. Esta Navidad dirige tu propia historia, con la que cautivarás en cada secuencia.



# MY SOUL SUPREME

## El Perfume

Intimistas, sensoriales y sofisticadas, así se presentan las nuevas fragancias **My Soul Supreme**.

El tacto del suave terciopelo que viste su envase, la congregación olfativa de deseo, el femenino rojo para ella, el misterioso y elegante negro para él, así como la sofisticación del dorado, hacen que reescribamos la historia de esta Navidad bajo un nuevo concepto de elegancia.

**My Soul Supreme for her** es *glamour*, un intenso misterio que descubre a una mujer con clase. Contiene rosa, iris y notas almizcladas.

Un jugoso pomelo blanco envuelve a la esencia del haba tonka; el carácter de la madera de cedro completa **My Soul Supreme for him**.



# Descubre la colección de maquillaje *Supreme*



## Paleta rostro y ojos

Compuesta por sombras de ojos e iluminadores. Su diseño rinde homenaje a las constelaciones.

14 sombras de ojos de acabado mate, satinado y perlado.

3 sombras *top coat* para utilizar solas o encima de otras sombras, conseguirás *looks* atrevidos y totalmente personalizados.

3 iluminadores.

Un espejo en el reverso de la tapa para convertir tu paleta en un magnífico tocador.

Y todavía hay más, contiene una pequeña paleta formato viaje, para llevarla con tu *look* de cada día. Las sombras e iluminadores vienen imantados y permiten ser intercambiados en la paleta pequeña.

Ya puedes empezar a crear *looks* estelares para todo el año, tienes infinidad de combinaciones y puedes customizar la paleta de viaje las veces que quieras.

**La modelo lleva:** Paleta de rostro y ojos (sombra Vega burdeos n°15, Adhara dorada n°17 y Maia rosa n°08), Perfilador de ojos n°01 negro con destellos dorados, Fluido iluminador rostro y cuerpo, Perfilador de labios n°02 rojo, Barra de labios Diamond n°01 rojo y Esmalte de uñas n°958 rojo, todo de la colección Supreme.





## 1 Kit sombras de ojos

Paleta de sombras trío, apilables. Kit día n°01 y kit noche n°02, cada una combina tres sombras con acabado mate, satinado y perlado, desarrolladas en dos armonías de colores para un maquillaje completo.

## 2 Perfilador de ojos

Perfilador automático negro con destellos dorados, de acabado mate y fácil aplicación. Evita su uso en la parte interna de los ojos.

## 3 Perfilador de labios

Automático, en color rojo de acabado mate, textura confortable a la hora de aplicarlo.

## 4 Barra de labios Diamond

Un labial único, metálico, efecto piedras preciosas para un acabado espectacular. Su textura cremosa y su vibrante color lleno de brillo la convierten en una auténtica joya. Se puede aplicar sola o encima de otra barra de labios, con el objetivo de transformarla en un brillo efecto diamante.

## 5 Fluido iluminador rostro y cuerpo

Suave fluido iluminador de tacto gel, textura ligera y acabado natural. De larga duración, fácil de aplicar y difuminar. Idóneo para todo tipo de pieles. Permite construir finas capas de brillo para un acabado espectacular de piel luminosa, o bien, aplicar en los puntos de luz del rostro y/o en ciertas zonas del cuerpo como hombros, escote y piernas.

## 6 Barra de labios Elastic Mate

De acabado mate, con gran adherencia y elasticidad, permite una aplicación controlada y se adapta a los labios dando como resultado un gran confort. Creada en dos colores, n°01 rojo y n°02 morado.



Pinceles de maquillaje y Esmaltes de uñas n°958 rojo y n°960 dorado, de la colección Supreme.



**La modelo lleva:** Paleta de sombras nº01 kit día, Perfilador de ojos nº01 negro con destellos dorados, Fluido iluminador rostro y cuerpo, Perfilador de labios nº02 rojo, Barra de labios Diamond nº01 rojo y Esmalte de uñas nº 958 rojo, todo de la colección Supreme. Máscara de pestañas Maxi Volume y Polvos de sol.

## Looks de maquillaje

Llegó la hora de celebrar. ¿La CLAVE? Darle rienda suelta a la imaginación y crear infinidad de *looks* con la colección de maquillaje *Supreme*, de edición limitada.

## Party Time

Piel radiante, mirada iluminada, labios y uñas en rojo, poco más que añadir. Existe una sensualidad implícita en estos cuatro pilares del maquillaje, cuatro clásicos a la hora de definir la belleza. El *look* de maquillaje más básico y sencillo que puedes llevar tanto de día como de noche, y con el que te verás siempre perfecta.



## Labios, acabado *¿brillo o mate?*

Dependerá de las preferencias de cada una. La **Barra de labios Diamond** es una auténtica joya, de acabado brillo en rojo metalizado, efecto piedras preciosas. Su textura cremosa hace que se pueda aplicar sola o encima de otro labial para transformarlo en un brillo efecto diamante, espectacular. La **Barra Elastic Mate** se adhiere a los labios como un *film* elástico, permitiendo que la aplicación sea fácil y su acabado más duradero. En rojo o morado vibrante, su acabado suave, flexible y cómodo, es ideal para llevarlo todo el día.

**La modelo lleva:** Paleta rostro y ojos (sombra Vega burdeos n°15, Adhara dorada n°17 y el iluminador Ara n°03), Perfilador de ojos n°01 negro con destellos dorados, Barra de labios Elastic Mate n°02 morado y Esmalte de uñas n° 959 morado, todo de la colección Supreme. Máscara de pestañas Maxi Volume y Polvos de sol.

## Cuenta atrás

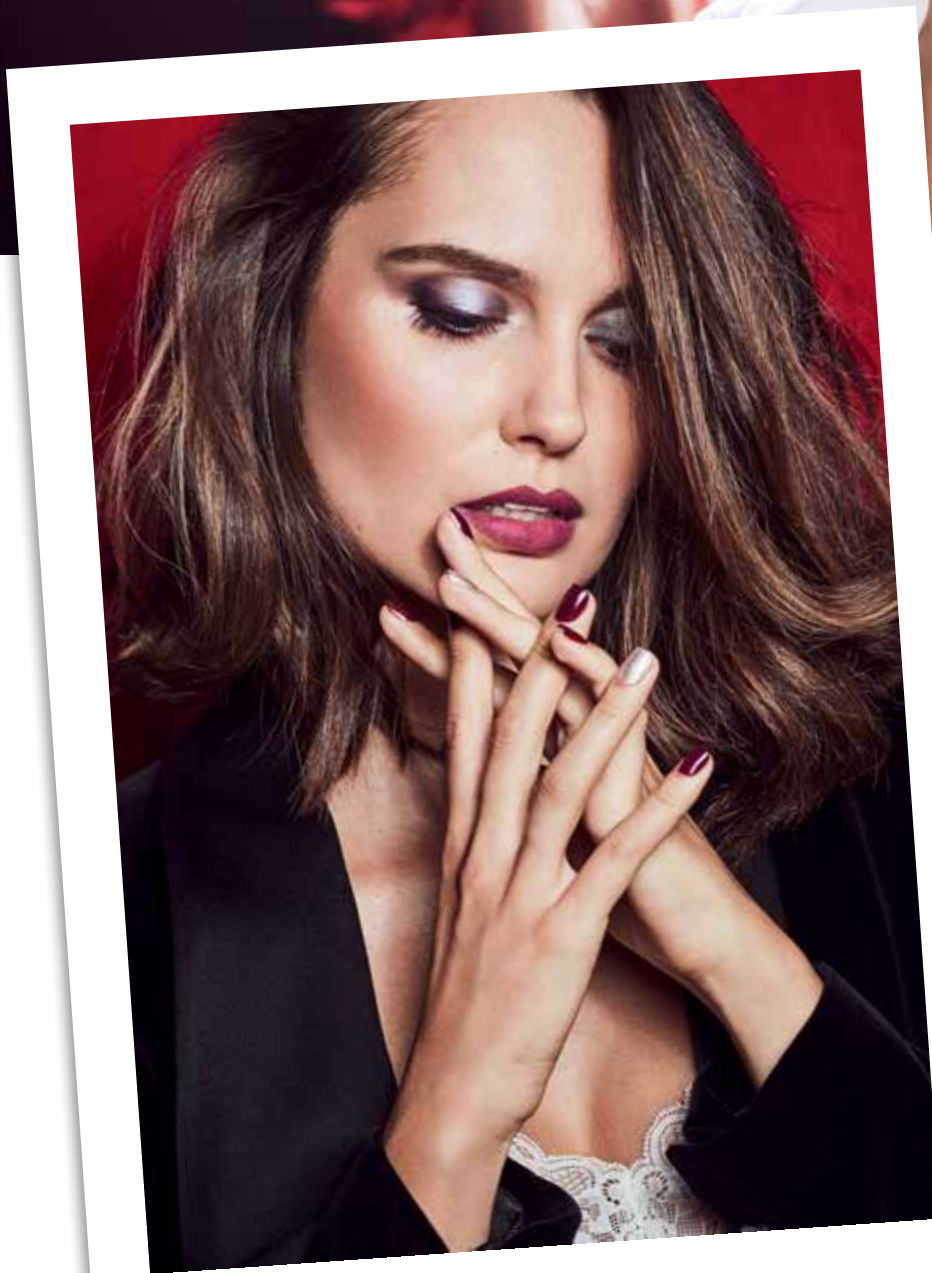
Prepárate para recibir el año nuevo luciendo la mejor versión de ti misma. Brillos, smokey eyes, labios y uñas en morado oscuro. ¡Muestra tu glow!



**SUPREME**

## Rouge para todas

El rojo de labios nos favorece a todas, solo es cuestión de saber elegir cuál es el tuyo. Un color omnipresente y atemporal, símbolo de feminidad, sensualidad, pasión y energía. También es el color de la lucha, la fortaleza, la seguridad en una misma y el éxito. ¿Lista para lucir tus labios rojos?



▲ **La modelo lleva:** Paleta de sombras nº01 kit día, Perfilador de ojos nº01 negro con destellos dorados, Fluido iluminador rostro y cuerpo, Perfilador de labios nº02 rojo, Barra Elastic Mate nº01 rojo y Esmalte de uñas nº 958 rojo, todo de la colección Supreme. Máscara de pestañas Maxi Volume y Polvos de sol.

## Miradas en plata

No hay mejor momento que las navidades para dar rienda suelta a esos maquillajes de ojos brillantes y metálicos que tanto se llevan.

◀ **La modelo lleva:** Paleta rostro y ojos (sombra Talitha negra nº04, Talitha plata nº07 y el iluminador Cráter nº01), Barra de labios Elastic Mate nº02 morado, Esmaltes de uñas nº 959 morado y nº960 dorada, todo de la colección Supreme. Máscara de pestañas Maxi Volume y Colorete Multicolor.



## Flechazo

Tener un buen *kit* de brochas de maquillaje es indispensable.

El **Neceser de pinceles de maquillaje Supreme** contiene brocha polvos, pincel de maquillaje, pincel biselado, pincel contorno y pincel sombra. Recuerda que sin la herramienta adecuada nunca conseguirás el maquillaje perfecto.

### ¿SABÍAS QUÉ...?

El neceser cuenta con un apartado interior para guardar más brochas o cualquier otro complemento. Las brochas y pinceles **Supreme** son de pelo sintético y su mango produce un efecto *soft touch*, muy agradable al tacto y confortable a la hora de utilizarlos.



#### La modelo lleva: ►

Paleta de sombras n°02 kit noche, Perfilador de ojos n°01 negro con destellos dorados, Fluido iluminador rostro y cuerpo, Perfilador de labios n°02 rojo, Barra de labios Elastic Mate n°01 rojo y Esmalte de uñas n° 958 rojo, todo de la colección Supreme. Máscara de pestañas Maxi Volume y Polvos de sol.



SUPREME

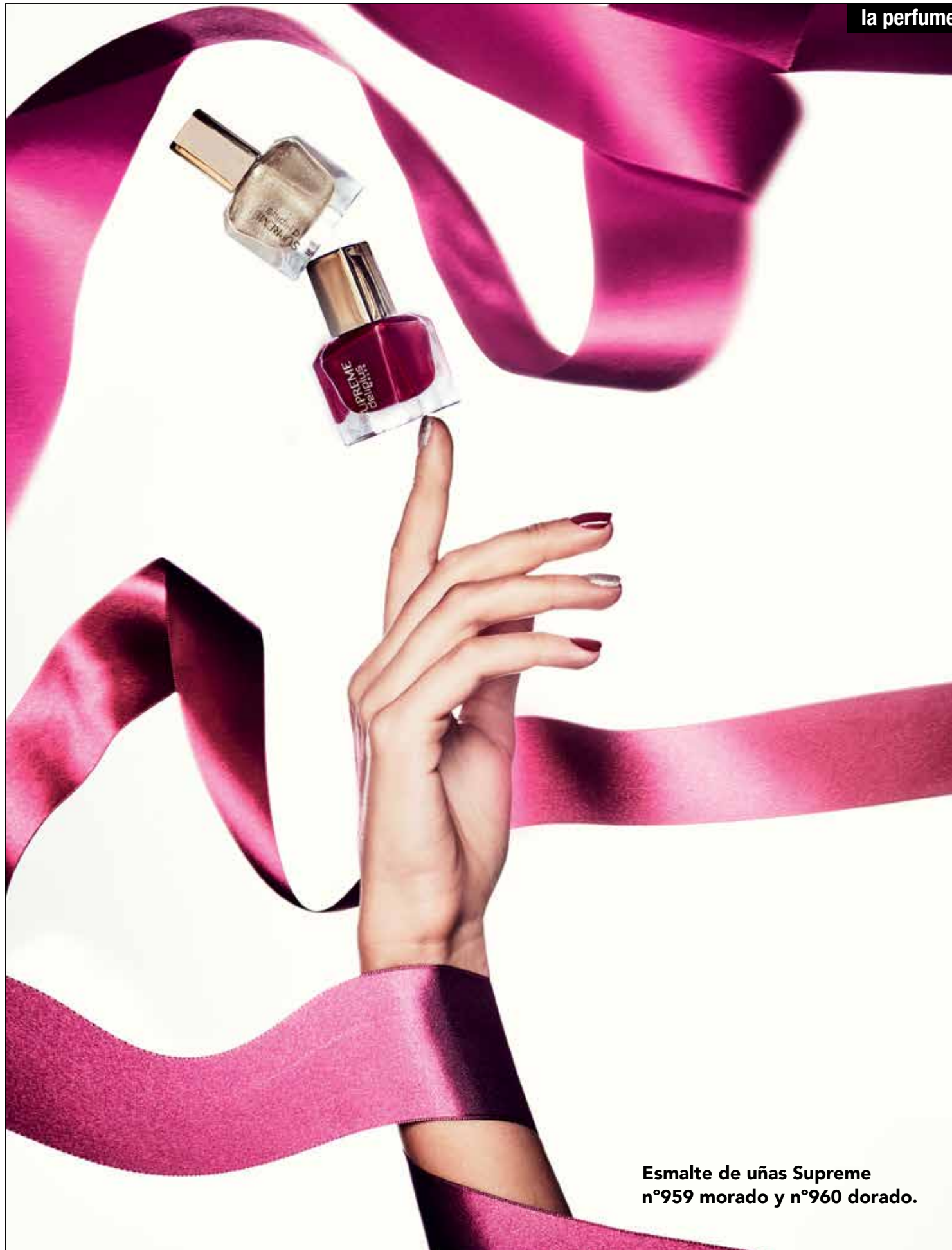
# *Christmas Nails*

**R**ojo es sinónimo de Navidad, es el color que lo invade todo en estas fiestas. Pero vamos más allá y además de este tono clásico, apostamos por el glamuroso dorado y la elegancia del morado oscuro.

¿Podrás decantarte solo por uno?

**Esmalte de uñas  
Supreme nº958 rojo.**





Esmalte de uñas Supreme  
n°959 morado y n°960 dorado.



# BOREALIA SHINE

Bajo la hechizante luz de las auroras boreales, así exhibimos la nueva colección **Borealia Shine**. Sus envolventes perfumes con notas florales, frutales y almizcladas, para ella; amaderadas y afrutadas, para él; han sido exclusivamente creadas para aquellos que quieran brillar.

**Borealia Shine for her**  
Eau de parfum, bath  
soap y body milk.

➔ **UN PLUS**

*Puedes reutilizar ambas cajas  
para guardar tus cosas.*

# REALISMO MÁGICO

Hay momentos en la vida que nunca se olvidan. ¿Te imaginas disfrutando del precioso espectáculo de las auroras boreales? Este fenómeno natural se ha convertido en la fuente de inspiración de **Borealia Shine**, reproduciendo el mágico reflejo de la luz que se percibe en todo su esplendor en el hemisferio norte durante los meses más fríos del año.



**Borealia Shine for him.** Eau de parfum, bath soap y after shave.

# Programa de belleza

Ni manchas, ni impurezas, ni arrugas,  
ni líneas de expresión. Estas navidades  
regálate los mejores tratamientos *beauty*  
para mejorar la apariencia de tu piel.  
¡Te lo mereces!

# REACTIVA *tu piel*

**P**rograma intensivo de 14 días a base de ampollas concentradas, indicado para todo tipo de pieles. El orden de aplicación y el modo de uso es sencillo:

- ✓ 1<sup>er</sup> y 2<sup>o</sup> día. **Ampollas detox antipolución**, protegen de la contaminación y de la luz azul de los dispositivos electrónicos, como ordenadores y móviles.
- ✓ 3<sup>er</sup> y 4<sup>o</sup> día. **Anti estrés**, calma la piel aportándole suavidad y frescor.
- ✓ 5<sup>o</sup> y 6<sup>o</sup> día. **Hidratante**. Hidrata y suaviza las arrugas por su acción de relleno.
- ✓ 7<sup>o</sup> y 8<sup>o</sup> día. **Regenera**, promueve la creación de colágeno y elastina.
- ✓ 9<sup>o</sup> y 10<sup>o</sup> día. **Firmeza y elasticidad**. Reafirma y minimiza las líneas de expresión y arrugas.
- ✓ 11<sup>o</sup> y 12<sup>o</sup> día. **Antiarrugas**, suaviza las arrugas y las líneas de expresión.
- ✓ 13<sup>o</sup> y 14<sup>o</sup> día. **Luminosidad**, potencia la luz natural de la piel.



## *Modo de uso*

Se aplica sobre la piel limpia y seca en rostro, cuello y escote. Agitar la ampolla antes de usarla hasta que su contenido quede homogéneo. Utilizar media ampolla por la mañana y la otra media por la noche.

# MY MOMENT FACE



**Tratamiento facial compuesto por 4 sérums de 15 ml y un masajeador de cuarzo rosa.**

El ciclo menstrual es responsable de múltiples cambios visibles en la piel de la mujer. Para reconstituirla se ha creado un programa cosmético específico y renovador facial que se adapta a cada piel.

**My Moment Face** actúa durante el ciclo menstrual y se divide en 4 fases que corresponden a las 4 semanas del ciclo, a las que se adapta cada una de las fórmulas de los sérums diseñados para ayudar a la piel. El resultado de este tratamiento es una piel hidratada, lisa, fortalecida, equilibrada, reparada, rejuvenecida, más firme, elástica, luminosa y vital.

## Manual de uso

El programa de belleza intensivo empieza con la primera semana del ciclo menstrual, se aplica mañana y noche una dosis completa del contenido del cuentagotas sobre rostro, cuello y escote mediante un suave masaje hasta su total absorción.

El ritual nocturno se realiza con masaje facial con el *roller* de cuarzo. Se repite durante 7 días consecutivos hasta agotar el primer sérum, seguimos el mismo protocolo por orden con los sérums que le siguen hasta completar las cuatro semanas.

## PASO A PASO

- ➔ 1ª semana. *SILVER SERUM* con extracto de caviar. Reparador celular. Piel hidratada, reparada y nutrida.
- ➔ 2ª semana. *WHITE SERUM* con extracto de nácar. Regenerador e iluminador. Piel renovada, radiante y luminosa.
- ➔ 3ª semana. *ROSE SERUM* con avena, soja, hexapéptido-10 y kombucha. Redensificante, reafirmante y tensor.
- ➔ 4ª semana. *GOLDEN SERUM* con proteína de soja, extracto de maíz y salvia. Oxigenante, energizante y antioxidante. Piel revitalizada.

## Consejo

Deja el *roller* en la nevera 10 minutos antes de usarlo, su efecto será mayor. Antes y después de utilizarlo, límpialo con agua y jabón.

El *roller* de cuarzo rosa es el utensilio ideal para realizar masajes en rostro, cuello y escote tras la aplicación de cada suero. Ayuda a que los principios activos penetren mejor y aporta sensación de bienestar y energía.



## ¿Cómo utilizar el masajeador?

Con el rostro, cuello y escote limpios, aplicamos manualmente el sérum recomendado hasta su total absorción, entonces la piel está preparada para el masaje.

### 1 Frente y contorno de los ojos.

El movimiento debe ser desde la parte interior del rostro hacia la exterior.

### 2 Nariz, pómulos y sienes.

Desliza el rodillo con ligeros movimientos ascendentes desde la nariz hasta la oreja pasando por las mejillas.

### 3 Mentón, óvalo facial y contorno de los labios.

En el mentón el movimiento debe ser del interior hacia el exterior. Sobre el óvalo facial, realiza movimientos ascendentes hacia las orejas.

### 4 Cuello y escote.

Cuello, desliza el *roller* desde la parte superior hasta la inferior, de modo descendente. En el escote, dibuja una V con movimientos ascendentes.

Utiliza el cabezal más pequeño para el contorno de los ojos, sobre el párpado y la zona de bolsas y ojeras; así como para el contorno labial, con movimientos desde el centro hacia la comisura.



## La revolución de los *POTENCIADORES*

**P**repara tu piel para las fiestas navideñas con los mejores activos de belleza y proporciónale todos los recursos para mostrar su mejor cara. El retinol o vitamina A, y la vitamina C, son los ingredientes cosméticos más eficaces, pero no se pueden utilizar juntos pues su acción exfoliante irritaría nuestra piel, sí podemos usar ambos con moderación siempre en días alternos y aplicando cada mañana protector solar.



### *Manual de uso*

Aplicar 3 o 4 gotas sobre el rostro limpio y seco antes de la crema habitual.  
Uso exclusivo para la noche, debiendo emplearse el contenido del envase en las 48h siguientes a su apertura.  
Es recomendable el uso de protector solar a lo largo del tratamiento.

Indicado para todo tipo de pieles, especialmente para las apagadas, sin brillo o que presentan los primeros signos de la edad.  
No recomendable para pieles sensibles.

### **POTENCIADOR VITAMINA C 20%**

Tratamiento intensivo con efectos antioxidantes que devuelve la luminosidad a la piel, unifica el tono, difumina las manchas y mejora la apariencia de los signos de la edad.

- ✓ Una combinación de tres derivados estables de **vitamina C al 20%**, acción antioxidante, que retrasa el envejecimiento.
- ✓ **Extracto de regaliz**, que tiene acción despigmentante a la vez que hidrata y calma.
- ✓ **Ácido ferúlico**, con propiedades antiarrugas y antioxidantes.





## POTENCIADOR RETINOL REGEN SKIN

Incrementa la firmeza, hidratación y elasticidad de la piel. Formulado con eficaces principios activos:

- ✓ **Bakuchiol**, de origen vegetal; revierte los signos del envejecimiento a la vez que mejora la textura y el tono de la piel.
- ✓ Con **retinol encapsulado** que libera lentamente el activo aumentando su acción y tolerancia en la piel.
- ✓ Con una acción antimanchas y unificadora, el **éster de retinol** aporta elasticidad y sus propiedades antioxidantes previenen el daño frente a las radiaciones solares.
- ✓ Y **factor de crecimiento EGF**, que en sinergia con el retinol y bakuchiol, contribuye a la producción de colágeno y elastina; mejora las arrugas.

Indicado para todo tipo de pieles (excepto las sensibles), con signos de envejecimiento más marcados, sin importar la edad, arrugas pronunciadas, falta de firmeza, tono apagado... Su textura sérum permite aplicar a continuación la crema habitual.

### *Modo de uso*

Se aplica por las noches, en días alternos, extendiendo 3 o 4 gotas directamente sobre el rostro limpio y seco. Utilizar con moderación al inicio (un par de veces por semana), hasta que la piel se adapte al retinol. Es recomendable el uso de protector solar a la mañana siguiente.



# SUPREME deliplus COLOR





# El mejor regalo eres tú

Entre familiares y amigos, en un ambiente cálido e íntimo, rodeado de deliciosos dulces y entrañables detalles navideños. Estas navidades reparte magia y belleza a los que más quieres.



**E**s momento de apreciar lo que tenemos y de valorar lo que de verdad importa. Este año te ayudamos a hacer la lista de regalos de Navidad para los tuyos y también para ti.

## Sorpresa, sorpresa

Floral, apolvada y almizclada, Soplo Intense, conquista con su delicada fragancia y sorprende con su coqueto envoltorio.



### ▲ Soplo Intense

Eau de toilette, body milk y neceser maletín.

Los perfumes Él y Ella vienen con *body milk* y con un perfumador recargable, perfecto para llevar en el bolso o de viaje. La caja Ella se convierte en un auténtico joyero con dos cajones, ¡una maravilla!



### ◀ Ella

Eau de parfum, perfumador recargable y body milk.



### ▲ Él

Eau de parfum, perfumador recargable y gel-champú.



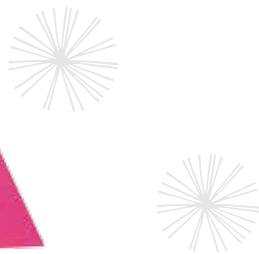
◀ **Top Mimos**  
Gel limpiador  
manos sin  
aclarado  
y crema  
hidratante.



◀ **Black Intenso**  
Aromática  
especiada eau  
de *parfum*  
y loción  
corporal.



◀ **Pretty in Pink**  
Oriental frutal  
eau de *parfum*  
y loción corporal.



**Rose Nude ▶**  
Eau de *parfum* y eau de  
*parfum* mini. ¿Sabías qué...?  
Su caja con diseño en  
relieve está inspirada en una  
pequeña sombrerera vintage.



◀ **Him**  
Eau de *parfum*,  
gel y crema  
facial-corporal.



◀ **Sweet Beauty Set**  
Eau de *parfum*  
y lip balm.



Para la pareja  
más *sporty*



▲ **9.60 Woman**

Eau de toilette, gel-champú  
y desodorante.



▲ **9.60 Man**

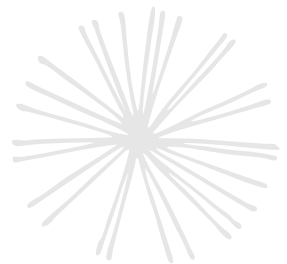
Eau de toilette, gel-champú  
y desodorante.



Para los que prefieren  
las notas amaderadas

◀ **Criterio Ego**

Eau de toilette,  
vaporizador 20ml  
y gel-champú.





## Para los que les gusta cuidarse

### ¡Extra, extra!

La comodidad de uso gracias a su mango ergonómico y anti deslizante.



#### ▲ Precision System 5

Máquina de afeitar de cinco hojas y una de precisión en la parte trasera para zonas difíciles y para perfilar la barba, soporte metálico y cinco recambios.

### Solo para ellos

Mascarilla facial, *after shave*, desodorante, gel... Gold For Men ha sido diseñado para cuidar su piel.



#### ▲ Gold for Men

Desodorante *body spray*, fijador, bálsamo *after shave*, gel y mascarilla facial detox de tela.

## Para las detallistas

### *So chic!*

Contiene perfumador de cerámica para colgar en el armario, en el coche...  
Decora y perfuma.



### ◀ Elección

Eau de parfum, crema de manos y perfumador de cerámica.



### ◀ Neceseres

Diferentes tamaños  
y modelos a elegir.



## Para las románticas

Dale una segunda vida a las cajas de las fragancias. Comotú Amor se pueden utilizar como neceser.

La caja metálica de Comotú Oro es un farolillo donde meter velas; ¡te encantará el bonito dibujo que proyecta al encenderlas!



### ▲ Comotú Oro

Eau de toilette femenina, eau de toilette mini y tres velas.



### Comotú Amor ►

Eau de toilette, eau de toilette mini y estuche.



### ▲ Comotú Fuerza

Eau de toilette, eau de toilette mini y estuche.

## Para los más prácticos

Oriental especiada, Comotú Fuerza y Comotú Plata, vienen con cajas reutilizables. La primera, como neceser y la segunda, para otros usos, además ésta última contiene como complemento un perfumador para el coche o el despacho.



### ▲ Comotú Plata

Eau de toilette masculina, eau de toilette mini y perfumador.

## Para los que aprecian las fragancias con carácter



### My Soul for Her ▶

Eau de parfum, eau de parfum 20ml y body milk.

### ◀ My Soul for Him

Eau de parfum, eau de parfum 20ml y gel-champú.



## Para los amantes de las fragancias exóticas

Ikiru destaca por su carácter atemporal, por su elegancia y pureza. Sus cajas con forma de libro con motivos orientales son perfectas para guardar pequeños accesorios y para decorar en las estanterías de casa.



### ◀ Ikiru Homme

Eau de toilette y eau de toilette mini.



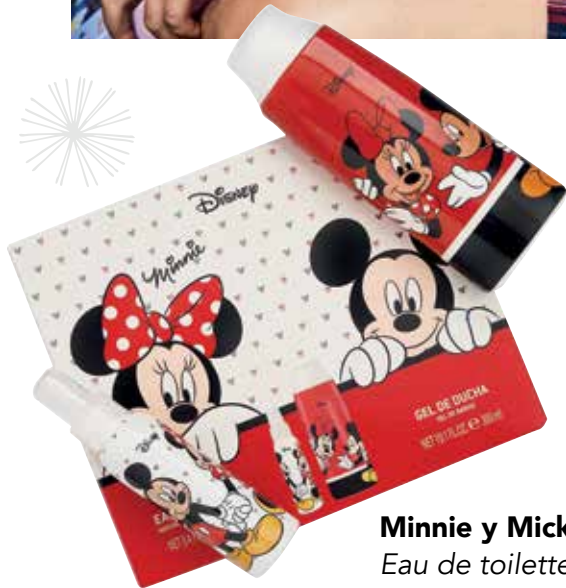
### ▶ Ikiru Femme

Eau de toilette y eau de toilette mini.



# Érase una vez...

Una familia que, rebotante de ilusión, soñaba con un inmenso árbol lleno de regalos para poder jugar y compartir con sus amigos. Agradecidos y felices se despiertan y salen corriendo a ver si el sueño se ha hecho realidad...



**Minnie y Mickey**  
Eau de toilette y gel de ducha.



**My Unicorn**  
Eau de toilette y gel baño figura.



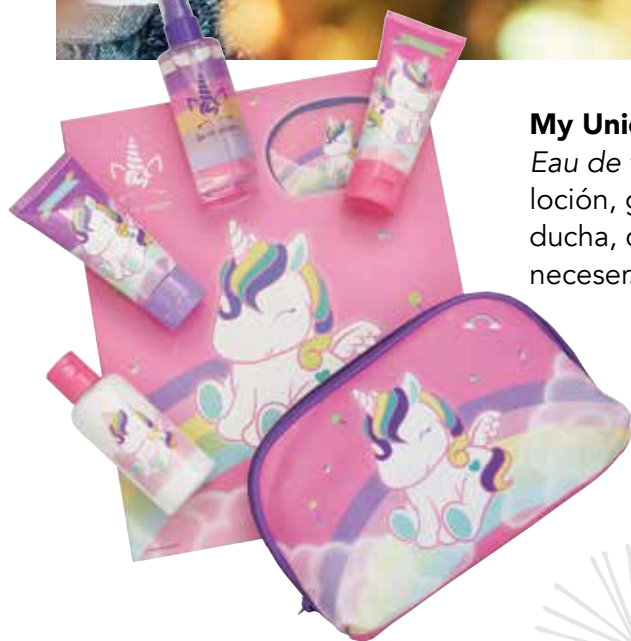
**Unicorn Power Beauty Set\***  
Paleta de sombras, lip balm, lip gloss, lima y dos esmaltes de uñas, juego uñas postizas.

**Accesorios pelo**

Diademas, clips, lazadas... en terciopelo y raso. Distintos modelos a elegir.



\* No conveniente para niños menores de 3 años por contener piezas pequeñas. Riesgo de asfixia. Utilícese bajo la supervisión de un adulto y para su uso previsto.



**My Unicorn**  
Eau de toilette,  
loción, gel de  
ducha, champú y  
neceser.



**Tokidoki\***  
Dos sombras de  
ojos, dos barras  
de labios, dos  
esmaltes de  
uñas, separador  
dedos, lima y  
pegatinas para  
decorar las  
uñas.



**Spiderman**  
Eau de toilette  
y gel-champú  
figura.



**My Dino**  
Eau de toilette  
y gel figura.



**Bebés Llorones\***  
Eau de toilette, llavero portafotos y clips para el pelo.



**Fortnite**  
Eau de toilette, neceser y grips.



**Frozen**  
Eau de toilette, monedero, esmalte y lima de uñas.



**Jurassic World**  
Eau de toilette, gel y llavero.



## Compartir con los más pequeños

Navidad es el momento de mostrar las tradiciones a los niños y de disfrutar con ellos el mayor tiempo posible. Decorando el árbol, abriendo regalos, preparando galletas o dulces navideños...



**LOL Surprise Beauty Set\***  
Paleta sombras y coloretes, brocha, dos barras de labios, un lip gloss, clips y gomas para el pelo, y un espejo.



**LOL Surprise**  
Eau de toilette y gel de ducha.



# EXTRATIME

**FOR  
HER**

**FOR  
HIM**



BUT NOT YOURS

LIKES

BUT NOT YOURS

LIKES

# MY SOUL SUPREME



LA PERFUMERÍA  
DE MERCADONA