

la perfumería

de Mercadona

OTOÑO 2017

**ESTRENA
ESTACIÓN**
*renueva códigos
de belleza y
cambia el tono*

5 gestos
para
una piel
radiante

**HIDRATA, REPARA
Y ESCULPE EL
ROSTRO**

**VUELTA
AL COLE**
*¿Listos para el
nuevo curso?*

Otoño
INSTANTES *beauty*

STYLIUS

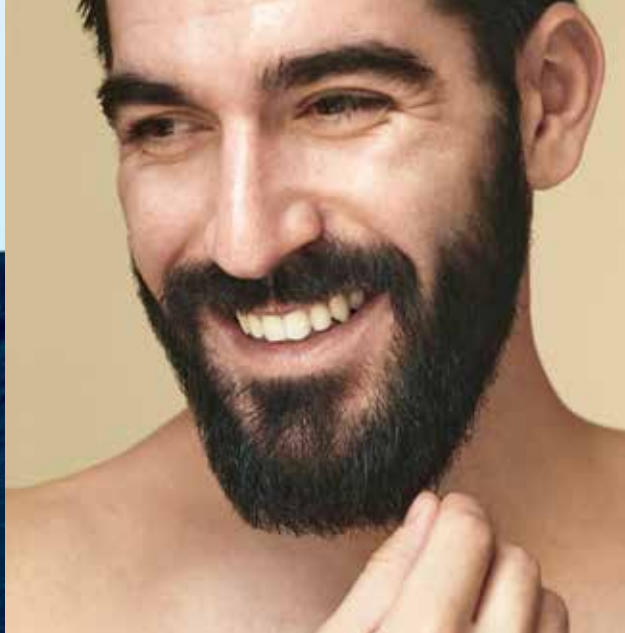
PROFESIONAL



argán
oil CON
KERATINA
Y JOJOBA

deliplus





sumario

04 CINCO GESTOS PARA UNA PIEL RADIANTE

Nutre y revitaliza la dermis después del verano. Cinco sencillas pautas de belleza para devolverle vida a tu rostro. Pruébalo.

07 LISTA PARA DESMAQUILLARTE

El secreto de belleza de una piel sublime como la que lucen actrices y *celebrities* reside en su rutina de limpieza facial. Un paso necesario que tenemos bien asumido, pero ¿sabes cómo hacerlo y qué productos son los más adecuados para tu tipo de piel?

10 ACEITES DE BELLEZA

Se lleva la cosmética en textura aceite; Cleopatra ya hacía uso de ella en el Antiguo Egipto y siempre lucía bella. El boom de estos productos se debe a su multifunción, valen para todo: cabello, uñas, rostro y cuerpo.

12 AL PELO

El cabello, igual que la piel, sufre los excesos del verano. Ahora es cuando necesita una inyección de luz, hidratación, color, forma y textura.

14 LA HORA DE LA BARBA

Se lleva; eso sí, suave, cuidada e impecable. Todo lo que necesitas saber para ser un buen *hipster*.

16 ESCULPE EL ROSTRO

Sácale el máximo partido: *Contouring*, la técnica de maquillaje de los grandes profesionales ya está a nuestro alcance. Y el *cushion*, la última tendencia en cosmética que llega desde Asia, se ha convertido claramente en nuestro objeto de deseo.

19 GEISHA

Apuesta por un maquillaje femenino con aires exóticos. De acabado mate o metálico, el foco de atención se centra en los labios. Bicolor, multitono, efecto degradado. Juega, crea, modula intensidades y atrévete a mezclar colores. ¡Con la colección Geisha la imaginación no tiene límites!

22 COLOR BLOCK

Labios y uñas se visten con los tonos de la temporada. Toques de color en versión otoñal. ¿Preparada?

28 BAILE DE MÁSCARAS

Imprescindible en el neceser de maquillaje de cualquier mujer. Podemos salir de casa sin base de maquillaje pero sin máscara de pestañas no, nunca. Todo lo que necesitas conocer sobre su modo de aplicación, trucos para alargarlas o darles volumen.

33 VUELTA AL COLE

¿Listos para el nuevo curso? Toma nota de lo que necesitan los pequeños de la casa para disfrutar al máximo de los primeros días de clase.

Edita: MERCADONA S.A.
Polígono Industrial Fuente del Jarro
C/ Ciudad de Liria, 5. 46988 Paterna / Valencia
Realiza: Ediciones ELCA
Imprime: Jiménez Godoy
Depósito legal: TO-0789-2008

Los productos que aparecen en esta revista corresponden al surtido estándar de Mercadona. En ocasiones, y por razones de espacio, puede no encontrar algún producto. Por favor, consulte con nuestro personal. Ejemplar gratuito; prohibida su venta o su comercialización. © El titular de la revista es MERCADONA, S.A. Todos los derechos quedan reservados. Queda prohibido el uso y/o reproducción total o parcial de la misma, así como de las marcas y/o logotipos sin su autorización.



En portada

La modelo lleva:
Máscara de pestañas Longitud Xtrem Geisha nº05 burdeos, Intense Eyeliner nº01 negro, Labial Difuminador Geisha nº02 teja metálico.

1 Booster

Habrás escuchado hablar de él, es tendencia y su manual de uso es fácil. Se trata de unas ampollas que potencian a otros cosméticos y se utilizan para cubrir alguna necesidad puntual de la piel como por ejemplo antiedad, iluminador, detox... Se pueden usar añadiendo unas gotas del concentrado o booster en el tratamiento habitual, o se pueden aplicar por separado para multiplicar sus efectos.

Ampollas faciales concentrado día y noche Khanya.



2 Un plus

Serum Luminosidad con vitamina C, especialmente indicado para pieles apagadas que piden a gritos recuperar la luz y la vitalidad. Aplícatelo antes de la crema facial habitual para darle ese extra que necesitas, o bien mézclalas añadiendo unas gotas a tu crema.



5 Gestos para una piel RADIANTE

Nutre y revitaliza la dermis después del verano. Cinco sencillas pautas de belleza para devolverle vida a tu rostro.

Pruébalo

3 El paso clave: hidratar

Firmeza, nutrición y luminosidad para la piel con la crema facial **Diamond revitalizante y regeneradora Sisbela Cosmetics.**



4 Rejuvenece la mirada

Recuerda que es importante cuidar esta zona con productos específicos. **Contorno de ojos con aloe, hidrata y regenera.**



5 Un básico en tu tocador

A causa del frío o de la calefacción en lugares cerrados, la piel tiende a resecarse más en esta época del año. El **Agua de Avena Dermik** ayuda a calmarla y evita la tirantez o los picores. Úsala a diario después de limpiarte la cara o antes de aplicar tu crema habitual, de noche y de día. Hidratarás el rostro y conseguirás una sensación de frescor y bienestar al instante. Cosmético versátil como ningún otro, además ayuda a fijar el maquillaje.







**balm
me** deliplus
edición limitada

compacto
textura bálsamo

balm
me deliplus
polvo compacto
textura bálsamo

balm
me deliplus
polvo compacto
textura bálsamo

polvo compacto
textura bálsamo



Lista para **DESMIAQUILLARTE**

El secreto de belleza de una piel sublime como la que lucen actrices y *celebrities* reside en su rutina de limpieza facial.

Un paso necesario que tenemos bien asumido pero,
¿sabes cómo hacerlo y qué
productos son los más adecuados
para tu tipo de piel?

El cuidado de la piel empieza por una buena limpieza dos veces al día, mañana y noche. Aunque no llevemos maquillaje debemos retirar impurezas y la suciedad acumulada en el rostro al final del día.

TODO TIPO DE PIELES

La **Leche Limpiadora Hidratante** limpia en profundidad, suaviza e hidrata. Completa la rutina de limpieza con el **Tónico Facial Hidratante** que refresca, tonifica e hidrata el cutis gracias a sus activos calmantes y antioxidantes.



PIELES SENSIBLES

Con el cambio de estación la piel está más sensible y, en ocasiones, hasta frágil. La mejor opción es el **Agua Limpiadora Micelar Dermik**, enriquecida con agentes calmantes, limpia y desmaquilla en un solo gesto. Un todo en uno recomendado para cualquier tipo de pieles pero, en especial, para las más sensibles, ya que sus micelas arrastran de manera delicada la suciedad.



PIELES MIXTAS

Entre una y dos veces por semana es conveniente exfoliar el rostro para retirar células muertas e impurezas. Piel lisa y suave con el **Exfoliante facial** con microgránulos naturales de albaricoque.

PIELES GRASAS

La línea de cuidado específico *oil free* de Deliplus es perfecta para este tipo de pieles. Es fundamental limpiar el rostro con un producto adaptado a las necesidades de dicha piel, preferiblemente un jabón que arrastre la suciedad y el sebo. El **Gel Limpiador Purificante oil free** cuida y limpia la piel grasa. Mejor no frotar al limpiarla –producirás más sebo–; enjabónala y sécala suavemente. Para completar la limpieza facial, la **Loción Limpiadora oil free**: su acción astringente y purificante cierra los poros dilatados, matifica y previene la aparición de puntos negros y espinillas.



OJOS Y LABIOS

Retira primero con un producto específico los restos de maquillaje de ojos y labios.

El **Desmaquillador de Ojos**, con su agradable textura en gel, elimina con suavidad el maquillaje en pestañas y párpados. La fórmula bifásica del **Desmaquillador de Ojos y Labios** permite limpiarlos en profundidad mientras los hidrata sin dejar sensación grasa.



COMODIDAD

Toallitas Desmaquillantes cara y ojos, piel seca – sensible.

Prácticas y fáciles de usar gracias a su formato y textura suave con aloe vera.



La modelo lleva Color Fix nº06 rojo rubí.



EN ACEITE

Limpia, cuida e hidrata rostro, labios y ojos con el **Aceite Desmaquillante Gold Progress.**

Recuerda

- ✓ Si no hay una correcta higiene en la piel, la acción de los cosméticos que aplicamos después se reduce a la mitad.
- ✓ Usa agua tibia para retirar bien los restos de suciedad, y fría al finalizar la limpieza para revitalizar y activar la circulación sanguínea. Nunca caliente, porque retira la barrera natural de protección que tiene la piel y puede irritarla.

ACEITES *de belleza*



Se lleva la cosmética en textura de aceite; Cleopatra ya la utilizaba en el Antiguo Egipto y lucía muy bella según las crónicas. El *boom* de estos productos nace por su multifunción, valen para todo: cabello, uñas, rostro y cuerpo.



TOQUE MAESTRO

El aceite seco Secreto de Belleza ayuda también a suavizar tu cabello. Con el pelo seco, aplica una pequeña cantidad sobre las palmas de las manos y frota suavemente. Puedes utilizarlo para combatir el encrespamiento o el volumen excesivo. Puedes aplicarlo también sobre las puntas para sellarlas y evitar que se estropeen.



1 Aceite Corporal Tacto Seco

Hidrata y nutre la piel aportándole elasticidad sin dejar sensación grasa. Luce una piel radiante con una embriagadora esencia floral especiada.

2 Aceite en Crema para el cuerpo

Si te gusta la textura de la crema pero buscas el acabado de un aceite para hidratar, los aceites en crema Deliplus te encantarán. Nutre la piel gracias a la combinación de aceite de arroz y glicerina. Su perfume –Oriental o de Flores Blancas– te envuelve como en un ritual.

3 Aceite de Almendras Dulces

Conocido por su gran poder regenerador e hidratante, indicado para pieles castigadas y deshidratadas. De textura suave, este aceite es uno de los más versátiles ya que hidrata y combate la sequedad en puntos localizados, alivia irritaciones o calma la piel tras su exposición al sol.

4 Aceite de Romero

Remedio milenario para numerosos fines, entre otros cuidar y tonificar la piel. Perfecto para masajes corporales relajantes y tonificantes, su textura permite una aplicación en suaves movimientos que aportan bienestar y activan la circulación. También suaviza e hidrata.

5 Aceite Seco Secreto de Belleza Gold Progress

Un paso más: el producto aporta beneficios para el cuerpo y también para el rostro. Un práctico todo en uno que se aplica con un cómodo spray y aporta un delicado perfume. Su textura no deja sensación grasa y su absorción es rápida.

6 Aceite Regenerador con Rosa Mosqueta

La piel del rostro cuando se enfrenta al frío necesita nutrición intensiva. El aceite regenerador Dermik con Rosa Mosqueta le devuelve a la piel un aspecto revitalizado. También se usa en zonas del cuerpo expuestas al sol o que se resecan con facilidad como codos, rodillas o el exterior de los brazos.

7 Aceite Árbol del Té

Cuenta con infinidad de beneficios y usos. Ayuda a regular el exceso de grasa en el cabello si añades dos o tres gotas en el champú; lo mismo para tratar la caspa; para acné ocasional basta con diluir un par de gotas en agua o bien mézclalas con el limpiador facial. Para tratar los hongos en las uñas de los pies, para el herpes labial, para un aliento fresco... y contra los piojos... bastan un par de gotas siempre disueltas en la vaselina, el dentrífico, el champú...

Al pelo

El cabello igual que la piel sufre los excesos del verano. Ahora es cuando necesita una inyección de luz, hidratación, color, forma y textura.

La modelo lleva **Toalla turbante seca pelo** de color blanco.





RITUAL DE HIDRATACIÓN CAPILAR

Para el cuidado de cabellos secos o dañados opta por el **Tratamiento Reconstructor Reparación Total**, aplícalo al pelo húmedo con la yema de los dedos de medios a puntas, insistiendo en las zonas más dañadas.

A continuación humedece con agua caliente la **Toalla turbante seca pelo** y enróllala en tu cabello. Déjalo actuar al menos durante 1 minuto, aclara con abundante agua y luce melena radiante.

TRUCO

Para un mejor resultado se puede calentar la toalla turbante seca pelo en el microondas: siempre húmeda, con una potencia no superior a 800w y como máximo 1 minuto.

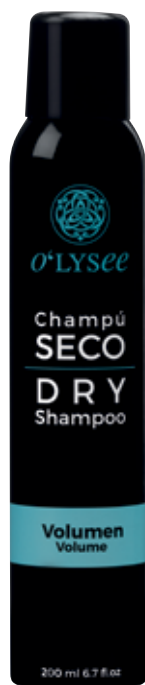


DALE COLOR

Color Permanente Delipius con colágeno, pelo más suave y brillante: 38 tonos diferentes.

Pelo perfecto

No lo laves en exceso, cuando veas que empieza a engrasarse y a perder forma usa el **Champú Seco**. Eliminarás la sobreproducción de grasa, le darás volumen y textura. Al día siguiente ya puedes lavarlo como siempre, con agua y champú. Lo mejor es combinar ambos lavados; no es recomendable abusar de ninguno de ellos. El Champú Seco O'lysee contiene almidón de arroz, un activo natural que absorbe el exceso de grasa. Su modo de uso es sencillo: se aplica con el cabello seco vaporizando con pulverizaciones cortas la raíz del cabello, se deja actuar un par de minutos y se cepilla bien el pelo para eliminar los residuos.



La hora

DE LA BARBA

Se lleva; eso sí,
suave, cuidada e impecable.
Todo lo que necesitas saber
para ser un buen *hipster*

✓ No sin mi barba

Es esencial llevarla bien cuidada y con estilo. Visita a tu barbero a menudo para que siempre esté perfecta. Lávala y aplícale productos hidratantes específicos, pues el pelo de la barba suele ser más seco que el del cabello. **Champú para barba 2 en 1** con aceite de árbol del té y madera de cedro; también se puede usar para la limpieza facial. Y para hidratar y prevenir el picor, el **Aceite para barba**.



✓ Protección diaria

Desodorantes para hombre Spray y roll-on Invisible, antimanchas blancas y amarillas. **Desodorante Spray y roll-on Protección Plus**, eficacia y control. Para asegurar sus efectos es recomendable su aplicación siempre sobre la piel limpia y seca. En roll-on o en spray, aplicar sobre cada axila de arriba abajo tres veces para conseguir una cobertura buena y uniforme. Dejar secar antes de vestirse.



✓ Hidratación facial

Con vitamina E, protege e hidrata la piel del rostro dejándola suave y tersa. Contiene filtros solares UV; además alivia las irritaciones causadas por factores medioambientales o por el afeitado. Aplícala a diario, mañana y noche, con la piel limpia. **Crema Hidratante Protectora 9.60**



✓ Frescor para tu piel

Fragancia Sport Water Acción 9.60 Fresca y vital a cualquier hora del día.

GEISHA

deliplus
COLOR



Labiales difuminadores
en acabados metálicos y mates

Máscara de pestañas
en tono burdeos

Lacas de uñas
efecto gel

EDICIÓN LIMITADA



Esculpe EL ROSTRO

¿Sabes cómo sacarle el máximo partido?
Contouring, la técnica de maquillaje de los grandes profesionales ya está a nuestro alcance. Y el *cushion*, la última tendencia en cosmética que llega desde Asia y se ha convertido claramente en nuestro objeto de deseo.

Técnica del claroscuro

El *contouring* aumenta a diario su lista de seguidoras: te permite corregir o disimular los puntos que menos te gustan del rostro, así como resaltar los que adoras. **Pro Duo Contouring Blushion** es una paleta con dos tonos, uno claro y otro oscuro, junto a una esponja para su aplicación y espejo. Gracias a ella puedes esculpir tu cara con luces y sombras: el tono oscuro define contornos, el claro resalta rasgos y aporta luminosidad.

Después de aplicarlos, difumínalos con ayuda de la brocha. Puedes empezar por trazar líneas oscuras por el contorno del rostro, las sienes y los laterales de la nariz. A continuación, ilumina con el tono claro las zonas de la cara que desees destacar o perfilar, por ejemplo: el tabique nasal, los pómulos, encima del labio superior, en la barbilla...

Y por último, difumina tratando de unificar ambos tonos. El *contouring* bien aplicado puede afinar la nariz, disimular una mandíbula prominente, darle volumen a las mejillas, levantar una mirada caída, afinar el cuello o redefinir el óvalo facial...





La Esponjita Mágica

¿Quieres lucir una piel aterciopelada y llena de luz? Seguro que ya conoces la "cushionmanía", lo último en cosmética que todas queremos tener llega desde Asia. Almohadillas impregnadas en base de maquillaje o colorete.

Blushion Maquillaje Cushion, su fluida textura, su sencilla aplicación y su innovador *packaging* con espejo y recambios, han revolucionado el concepto de la base de maquillaje. Fundente, natural y ligero, disponible en tres tonos. Además protege del sol con FPS35+.

Blushion Colorete Cushion, fresco, luminoso y de fácil aplicación gracias a su formato y textura. Realza las mejillas con naturalidad, fundiéndose con la piel. Disponible en tres colores: rosa, coral y bronce. De intensidad graduable.

MANUAL DE USO

➔ 1

Presiona la esponja sobre la almohadilla impregnada en maquillaje o colorete.

➔ 2

Aplica sobre el rostro con pequeños toques, modulando su intensidad y cobertura. El maquillaje se fundirá de manera natural, cubriendo las imperfecciones y, al mismo tiempo, aportando luminosidad y ligereza a la piel.

➔ 3

Puedes retocarte cuándo y dónde quieras; reutiliza y combina el maquillaje o los coloretes usando varios tonos.



Consigue este maquillaje con el Polvo Compacto Efecto Bálsamo Hidratante Balm Me, el Intense Eyeliner nº01 negro, el Labial Difuminador Geisha nº04 rojo fuego y la Máscara de pestañas Longitud Xtrem Geisha nº05 burdeos. En las uñas, el Esmalte Geisha nº 790 rojo.

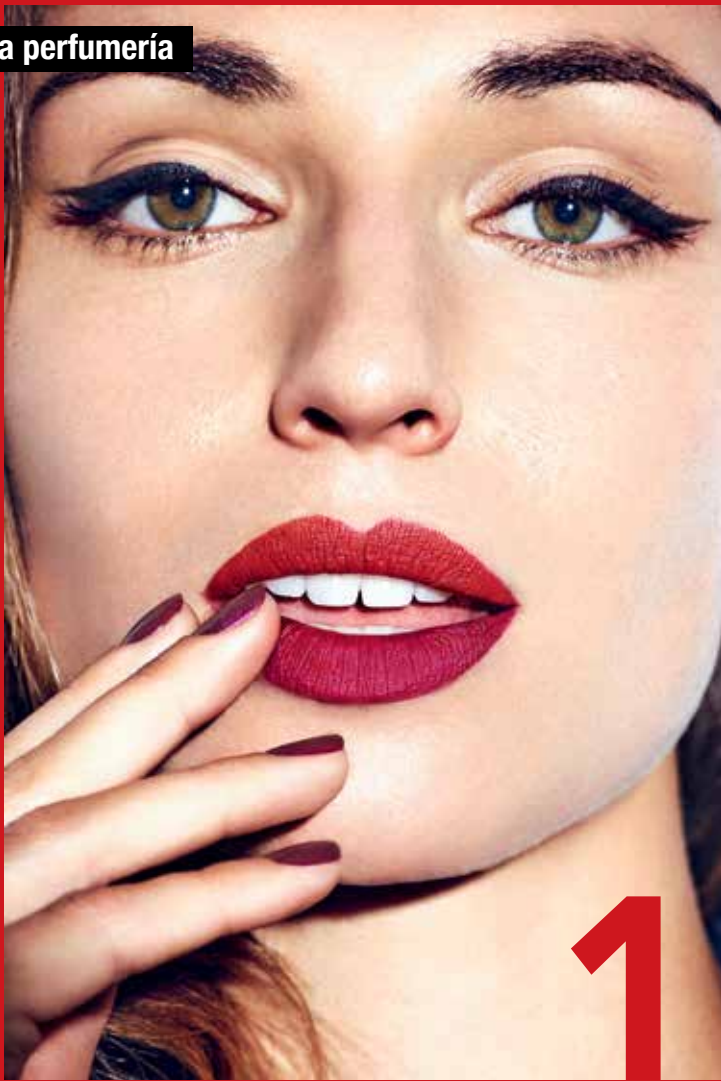
Geisha

Apuesta por un maquillaje femenino con aires exóticos. De acabado mate o metálico, el foco de atención se centra en los labios.

Bicolor, multitono, efecto degradado.

Juega, crea, modula intensidades y atrévete a mezclar colores.

¡Con la colección Geisha la imaginación no tiene límites!



1 Juego de volúmenes

Mate y metálico, dos acabados perfectos para jugar con el volumen y la densidad de los labios. Para un efecto de mayor volumen y un bonito toque de luz, escoge uno de los tonos mate para los extremos y aplica uno de los metálicos en el centro del labio. O bien opta por combinar los del mismo acabado: en este caso en el labio superior y en las comisuras del inferior lleva el Labial Difuminador Geisha nº04 rojo fuego, y en el centro del labio inferior el Labial Difuminador Geisha nº03 rojo intenso.

Polvo Compacto
Textura Bálsamo
Balm Me

2 Degradado

Aplica el producto por el contorno de los labios como si se tratase de un perfilador, rellena a continuación y a partir de ahí ve arrastrando o difuminando el labial desde la comisura hacia el centro. Labial Difuminador Geisha nº02 teja metálico.



Labiales Difuminadores Geisha nº01
fucsia metálico, 02 teja metálico,
03 rojo intenso y 04 rojo fuego

¿SABES QUÉ...?

El labial difuminador en formato stick cuenta con un aplicador de esponja que convierte el momento de maquillarse en un gesto delicado y sutil. El producto se encuentra en el tapón, de esta forma esponja y labial están en continuo contacto mientras el envase permanece cerrado. Su textura en polvo gelificado envuelve los labios en una película delgada y suave que ofrece cuidado, confort y duración.



Máscara de pestañas
Longitud Xtrem Geisha
n°05 burdeos

TOQUE MAESTRO

La máscara de pestañas en un favorecedor burdeos aporta un toque de luz y exotismo al maquillaje; se puede aplicar sola o encima de la máscara habitual. Recuerda que es de larga duración y se debe usar un producto bifásico para su correcto desmaquillado.



Esmalte Geisha
n°790 rojo



Esmalte Geisha
n°791 vino

3 Labios bicolor

Combina colores y acabados; en este caso en el labio superior aplica el Labial Difuminador Geisha n°03 rojo intenso, y en el inferior, el Labial Difuminador Geisha n°01 fucsia metálico.

4 Multitono

En el labio superior parte izquierda, Labial Difuminador Geisha n°01 fucsia metálico; en la parte derecha Labial Difuminador Geisha n°04 rojo fuego. En el labio inferior parte izquierda el Labial Difuminador Geisha n°03 rojo intenso, y en la derecha el Labial Difuminador Geisha n°02 teja metálico. Crea unos llamativos y originales labios multitono aplicando los 4 colores Geisha, el resultado es espectacular.

SUMA Y SIGUE

¿Quieres conseguir este look?

Aplicate la Sombra de ojos Perlada nº03 gris, la Máscara de pestañas Longitud Xtrem nº01 negra para agrandar la mirada, en los labios la Barra Cremosa nº03 beige perla y en las uñas el Esmalte colección Otoño nº789 granate.

**COLOR
BLOCK**

Labios y uñas se visten con los tonos de la temporada. Toques de color en versión otoñal. ¿Preparada?



EL REY DEL FRÍO

Es el color negro, pero ¿sabes cómo sacarle el máximo partido? Vístete de ese color y dale un toque difuminado a tus párpados con la Sombra Mate nº02 negro, en las pestañas la Máscara Longitud Xtrem nº01 negra y en las mejillas el Colorete Multicolor. Labios y uñas irán en tonos más soft, en rosa claro y violeta. La Barra de labios Cremosa nº13 violeta y en las uñas Esmaltes colección Otoño nº788 rosa, nº786 lila y decoraciones para uñas.



LLÉVAME CONTIGO

Puedes optar por colores oscuros para labios y uñas, ¡toma nota del *look!* Barra de labios Mate n°20 morado y Esmalte de uñas colección Otoño n°785 azul. Sombra Seco&Mojado n°06 marrón natural para suavizar la mirada; el objetivo es conseguir un maquillaje elegante y con estilo.

TOQUE MAESTRO

Labios de terciopelo, perfección duradera, acabado mate y alta pigmentación. Así es la fórmula cremosa de larga duración de la barra de labios Color Fix.

PIDE UN DESEO ...

Presumir de una gran sonrisa y de unos bonitos labios rojos.

Tranquila, te decimos cómo: primero perfila los labios con el Perfilador Textura Gel hasta 8h de duración y rellénalos a continuación con la Barra Color Fix nº06 rojo rubí. En los párpados, la Sombra Mate nº07 marrón. Las uñas juegan a complementar, en este caso en verde oscuro: Esmalte colección Otoño nº787 verde militar.

1

2

3

5

4

1

2

3

4

7

8

6

9

10

11

12

13

14

15

16

17

LOOK 1. (2) Sombra de ojos Perlada nº03 gris / (16) Barra de labios Cremosa nº03 beige perla / (15) Esmalte colección Otoño nº789 granate.

LOOK 2. (3) Sombra Mate nº02 negro / (17) Máscara Longitud Xtrem nº01 negra / (5) Colorete Multicolor / (8) Barra de labios Cremosa nº13 violeta / (14) Esmaltes colección Otoño nº788 rosa / (12) nº786 lila / (6) decoraciones para uñas.

LOOK 3. (7) Barra de labios Mate nº20 morado / (11) Esmalte de uñas colección Otoño nº785 azul / (4) Sombra Seco&Mojado nº06 marrón natural.

LOOK 4. (1) Sombra de ojos Mate nº07 marrón / (9) Perfilador Labios Textura Gel hasta 8h de duración N° 105 rojo rubí / (10) Color Fix nº06 rojo rubí / (13) Esmalte colección Otoño nº787 verde militar.

CUIDADO deliplus

DESODORANTES



RESPECTA
TU PIEL



PARA ELLA



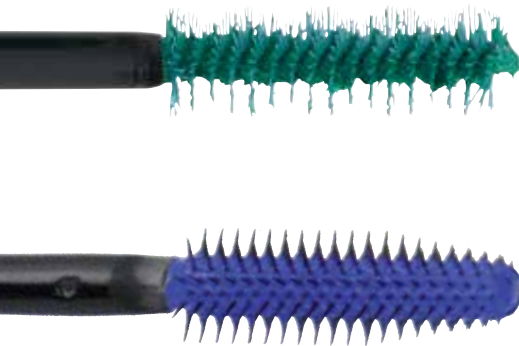
UNISEX

BAILE *de* *máscaras*



Imprescindible
en el neceser de
maquillaje de cualquier mujer

Podemos salir de casa sin base de maquillaje pero sin máscara de pestañas no, nunca. Te contamos todo lo que necesitas saber sobre su modo de aplicación, trucos para alargarlas o darles volumen.



Las usamos a diario pero todavía no tenemos suficiente información sobre el cosmético estrella. En la perfumería de Mercadona contamos con un sinfín de máscaras, aunque cada una tiene sus características, todas ellas se pueden clasificar dentro de dos grandes grupos: definición y volumen.

Definición

MÁSCARA LONGITUD XTREM

Aporta definición, separación y longitud. Se mantiene intacta durante todo el día. Fácil y cómoda de aplicar. Fórmula de larga duración en dos colores: negro y azul. Recuerda que requiere la utilización de un producto bifásico para su correcto desmaquillado.

Volumen

MÁSCARA MAXI VOLUMEN

Cepillo mini para un volumen máximo. Ideal para todo tipo de pestañas, especialmente las más cortas. El tamaño de su cepillo permite llegar a todas las pestañas, incluidas las más cortas y de difícil acceso. En dos colores: negro y marrón.



VOLUMEN 4 DIMENSIONES

Volumen para el día a día, rápido y cómodo. Mantiene las pestañas flexibles, permite dar tantas pasadas a lo largo del día como se desee. Disponible en dos colores: negro y verde.



Máscara de Cejas

Dúo Cejas,
Lápiz y Delineador
automático de Cejas



Kit de cejas

Tus aliados

¿Sabes qué una mirada cansada mejora rápidamente con una buena máscara y el rizador? Unas bonitas pestañas deben ir acompañadas de unas cejas bien definidas; recuerda que es uno de los toques maestros que le darás a tu maquillaje.



Rizador de pestañas
(disponible en varios colores)

TRUCO
Puedes utilizar la **Máscara Transparente** para darle densidad a tus pestañas, o para fijar tus cejas.





Eyeliner

Completa el *look* con el trazo mágico, la raya de ojos con delineador o *eyeliner*; su manual de uso es sencillo, solo necesitas una buena dosis de práctica. En lápiz, en gel, o de textura líquida... existen muchos tipos de delineadores; elige el que más fácil de utilizar te resulte y con el que más cómoda te sientas.

EYELINER LÍQUIDO

Como su propio nombre indica, su textura es líquida. La aplicación en este tipo de *eyeliner* suele realizarse mediante trazos cortos. Permite crear líneas muy finas y precisas. Recomendable especialmente en párpados de piel normal a seca. No debe aplicarse en el interior del ojo. **Intense Eyeliner.**



EYELINER GEL

Su textura gel lo hace, a priori, más fácil y cómodo de utilizar. Se debe aplicar siempre con un pincel: mejor uno biselado o de punta redondeada muy fina. Permite crear grosores infinitos y jugar con la intensidad. Su larga duración lo hace perfecto para párpados de tendencia grasa.

LÁPIZ DE OJOS

Es el más utilizado, y al ser automático lo hace especialmente cómodo. Si se desea, permite su difuminado con un resultado similar al de una sombra de ojos. El **Lápiz de ojos Eclipse**, además, cuenta con las siguientes características: textura gel, duración hasta 24h, *waterproof*. Permite su uso en el interior del ojo, aunque no es recomendable para aquellas personas que tengan ojos sensibles.

PREVENCIÓN



repelente

Aplicar el **Repelente** para evitar y/o prevenir el contagio de piojos

CUANDO DETECTAMOS PIOJOS



champú + lendreras

PASO 1

Lavar el cabello con el **Champú Pediculicida** y dejarlo actuar

10/15 MIN

PASO 2

Pasados los 10/15 min de espera, aclarar con abundante agua

PASO 3

Desenredar con cepillo el cabello y repasar todos los mechones con la **Lendreras**



VUELTA AL COLE

Trenzas, coletas, moños... recoge su cabello con los accesorios infantiles.

¿Listos para el nuevo curso? Toma nota de lo que necesitan los pequeños de la casa para disfrutar al máximo de los primeros días de clase.



Para el pelo

Cepillo de Frozen y accesorios para el cabello.



Fragancia para bebé

Agua Perfumada con notas florales.



Fragancias infantiles

Body Spray Prodigiosa y Patrulla Canina.



Para sus cosas

Neceseres infantiles con sus personajes de dibujos preferidos.

En la ducha...

Espojas de baño con personajes infantiles: **Frozen y Spiderman.**



Para bebés

La delicada piel del bebé requiere de un especial cuidado e higiene. Las **Toallitas para bebés Frescas y Perfumadas** aportan hidratación y suavidad a su piel. Pack de 3 paquetes con 80 unidades cada uno; también disponibles en otros tamaños.

Más defensas para tus hijos

Ampollas Jalea real y Própolis, especial para niños.



Aceite en Crema para el cuerpo

Piel nutrida y sedosa



Crema que se transforma en aceite
deliplus

Una piel perfecta
en tan solo dos pasos



MINERALES
DEL MAR
MUERTO

seesee

MANTECA CORPORAL MINERAL

Suaviza la piel seca y agrietada
Mima y Refresca la piel

MANTECA CORPORAL MINERAL
Aloe Vera + Carotenos
Ácido Salicílico + Vitamina
Aceite de Coco + Aceite de
Jojoba + Aceite de Avocado
SABOR: CÍTRICOS
CON: ALTO CONTENIDO EN
PERFUMES SUAVES DEL TIPO
FRAGRANCIA. APTA PARA
USAR EN LA PIEL SECA Y
AGRIETADA. CON UN EFECTO
DE SUAVIZADO Y FRESCOR
AL PASEAR POR LA PLAYA.
ES UN PRODUCTO NATURAL
QUE PUEDE CONTENER
DIFERENTES MUESTRAS.



MINERALES
DEL MAR
MUERTO

seesee

EXFOLIANTE CORPORAL MINERAL

Suaviza la piel seca y agrietada
Mima y Refresca la piel

Libre de parabenos - libre de aceites derivados de petróleo

Libre de parabenos - libre de aceites derivados de petróleo
Mima y Refresca la piel
Suaviza la piel seca y agrietada