

# la perfumería

de Mercadona

PRIMAVERA 2023

## *Lips & Blush*

Guía definitiva  
para dar color  
a tus labios  
y mejillas

# T Colección TOSCANA

Lo último en maquillaje de esta temporada

# BLUE WAVES & SWEET POPPY

AGUA PERFUMADA PARA EL CUERPO



# SUMARIO

## COLOR PARA TUS MEJILLAS



## PERFECT LIPS



## COLECCIÓN TOSCANA



## PLEX REPAIR



## PREPARA TU ROSTRO



Edita: MERCADONA, S. A.  
Polígono Industrial Fuente del Jarro  
c/. Ciudad de Liria, 5  
46988 Paterna / Valencia  
Realiza: Ediciones ELCA  
Imprime: Jiménez Godoy  
Depósito legal: TO-0789-2008

Los productos que aparecen en esta revista corresponden al surtido estándar de Mercadona. En ocasiones, y por razones de espacio, puede no encontrar algún producto. Por favor, consulte con nuestro personal.  
Ejemplar gratuito. Prohibida su venta o comercialización.

© El titular de la revista es MERCADONA, S. A. Todos los derechos quedan reservados. Queda prohibido el uso o reproducción total o parcial de la misma, así como de las marcas o logotipos sin su autorización.



### En portada

Sombras nº 4, 6 y 8  
Eyeshadow Palette Toscana,  
Delineador de ojos negro,  
Curve Máscara Toscana,  
Perfilador de cejas nº 01 claro  
Toscana, Vinyl Lipstick nº 01  
Toscana.



## DALE COLOR A TUS MEJILLAS

---

Colorete, pieza clave de un maquillaje para conseguir el efecto buena cara que todas deseamos. En distintos acabados y tonos, se convertirán en los perfectos aliados para que nuestra tez se vea bonita y saludable. Te contamos cómo aplicarlo y qué colores son los que más te favorecen.

*¿Lista para ruborizar tus pómulos?*

## Tips infalibles

# 1

### DESCUBRE EL TONO DE COLORETE QUE MÁS TE FAVORECE

Si lo que quieres es un rubor natural efecto *sun kissed*, opta por tonos más cálidos: tierra, bronce, rosa, anaranjado o rojo.

Los rosados aportan frescura y un aspecto saludable, sobre todo a las que tienen la tez clara.

Los colores tierra o cobrizos nos ayudan a esculpir el rostro, afinando incluso las facciones. Perfectos para pieles oscuras.

A estas reglas básicas hay que añadirles el gusto personal, que siempre debería predominar, y el *look* de maquillaje que vayas a lucir ese día, pues el color de las mejillas debería ir siempre en armonía.

## ¿CÓMO APLICARLO CORRECTAMENTE SEGÚN LA FORMA DEL ROSTRO?



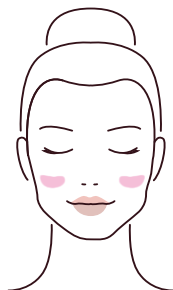
### OVAL

En el centro del pómulo, difuminando hacia arriba.



### REDONDA

Sigue el hueso del pómulo y difumina hacia las orejas.



### CORAZÓN

En la zona central, difuminando hacia los lados.



### CUADRADA

Justo en el centro del pómulo para suavizar los ángulos de la cara.

# ENCUENTRA EL colorete perfecto

## Blush Mate

Colorete en polvo, acabado mate natural.

### 3 TONOS A ELEGIR

n° 01 rosa mate,  
n° 02 coral mate y  
n° 03 rojo mate



## Blush Luminoso

Colorete en polvo de acabado luminoso. Contiene acetato de vitamina E como antioxidante y acción antienvjecimiento, además de aceite de jojoba como activo hidratante.

### 3 TONOS A ELEGIR

n° 01 rosa luminoso,  
n° 02 naranja luminoso y  
n° 03 dorado luminoso



## Blush Satin

Colorete en polvo de acabado satinado y ligero. Contiene acetato de vitamina E como antioxidante y acción antienvjecimiento, además de aceite de jojoba como activo hidratante.

### 2 TONOS A ELEGIR

n° 01 rosa satinado  
y n° 02 natural satinado



# Perfect Lips

Cremosa, mate,  
en versión bálsamo  
o de larga duración.  
La barra de labios  
vuelve a convertirse  
en auténtico  
objeto de deseo.

Te desvelamos cuáles  
son los tonos que se  
van a llevar, las texturas  
y acabados, para  
llenar de color tus  
labios esta primavera.





La modelo lleva: En los labios, Creamy n° 204.  
Y en las manos, Creamy n° 204 y 205.

## Creamy

Barra de labios cremosa que se funde en los labios con un acabado brillante y natural.

### CARACTERÍSTICAS

- ✓ Su fórmula no queda nada pegajosa gracias a los ingredientes que contiene, que forman una película sobre los labios.
- ✓ De textura cremosa.
- ✓ Color brillante e intenso.
- ✓ Viene en un formato práctico de cierre con imán.



*A resaltar los tonos más primaverales*

N° 204 ROSA PÉTALO  
Y 205 FUCSIA



La modelo lleva: Color Balm n° 03.

## Color Balm

Bálsamo de labios cremoso y brillante con un ligero tono de color.

### CARACTERÍSTICAS

- ✓ Suave y agradable textura que se funde en los labios aportando un plus de hidratación.
- ✓ Cobertura baja, ligero tono de color.
- ✓ Realza los labios gracias a su acabado brillante.
- ✓ Con irresistible aroma a vainilla.





La modelo lleva: Mate n° 109.

# Mate

Barra de labios de acabado mate aterciopelado.

## CARACTERÍSTICAS

- ✓ Acabado ultramate, de cobertura modulable, natural o intensa dependiendo de la aplicación.
- ✓ Textura cubriente que perfecciona los labios con una capa aterciopelada de color.
- ✓ Presentada con un práctico envase con cierre de imán.
- ✓ Dulce aroma a pastel de vainilla.



*Das tonos a resaltar*

N° 105 FUCSIA INTENSO  
Y 109 FRAMBUESA

N° 105



La modelo lleva: Color Fix n° 04.

# Color Fix

Barra de labios mate de larga duración, que ofrece color pleno y duradero.

## CARACTERÍSTICAS

- ✓ Fórmula cremosa de acabado mate y sedoso.
- ✓ Labial con un intenso efecto aterciopelado.
- ✓ Agradable aroma a vainilla.
- ✓ Acabado de larga duración con alta pigmentación.



N° 02

N° 03

N° 04

TONOS N° 02 ROSA SUAVE, 03 VIOLETA Y 04 FRESA





BRONCEAD   
NATURAL Y HOMOGÉNEO



# Colección **Toscana**

En tonos tierra y aires primaverales, así viene lo último en maquillaje para esta temporada. Una colección completa para crear *looks* de ensueño.  
*¡Déjate llevar y descubre la bella Toscana!*

## Look 1



- Sombras n° 4, 6 y 8 Eyeshadow Palette Toscana



- Curve Máscara Toscana



- Perfilador de cejas n° 01 claro Toscana



- Vinyl Lipstick n° 01 Toscana



- Delineador de ojos negro



## Make up Fixer

Bruma multifuncional 5 en 1, que hidrata, prepara, protege, fija y refresca la piel.

### ¿CÓMO SE USA?

- 1 Antes del maquillaje. Para hidratar, preparar y proteger la piel. Mantener los ojos cerrados y pulverizar de dos a cuatro pulsaciones a una distancia de unos 20 - 25 cm, y a continuación empezar a maquillar.
- 2 Después del maquillaje. Para fijar; pulverizar de la misma forma.

## Face Primer

El paso previo para un maquillaje perfecto.

Primer para el rostro, con textura de un aceite, infundado en pétalos de flores, con el que conseguir una tez hidratada y resplandeciente. Te fascinará su agradable combinación de aromas a jazmín, lirios, violetas y rosas.



### Toque maestro

Aplicar un par de gotas en el rostro antes del maquillaje y masajear.



## Colágeno uñas gel

Tratamiento para fortalecer las uñas.



## Curve Máscara

Máscara efecto *lifting* de larga duración. Su textura cremosa y su cepillo curvado envuelven y dan forma a las pestañas. Apuesta por unas pestañas más rizadas, largas y con volumen de forma instantánea.

## Vinyl Lipstick

Barra de labios cremosa, rica en color y de acabado vinilo. Labios resplandecientes, llenos de color, con brillo vinílico. Disponible en 3 tonos: 01 coral, 02 rosa medio y 03 fucsia.



## Perfilador de Cejas

Rotulador marcador de cejas larga duración, en dos tonos: 01 claro y 02 oscuro.



## Eyeshadow Palette

Combina sus 9 tonos de acabado, mate y satinado, para obtener distintos looks de maquillaje esta primavera.



### *Zoom - Labios*



Labios  
resplandecientes,  
llenos de color,  
con brillo  
vinílico.

## *Look 2*



- Sombras n° 4 y 7  
Eyeshadow Palette  
Toscana



- Curve Máscara  
Toscana



- Perfilador de cejas  
n° 02 oscuro Toscana



- Vinyl Lipstick n° 03  
Toscana



- Delineador de  
ojos negro

**¿CANSANCIO? ¿FATIGA?**  
**COMPRIMIDOS EFERVESCENTES**  
Magnesio + Vitaminas B1, B6 y B12



# PLEX REPAIR

Manual de reparación capilar



Descubre cómo la tecnología PLEX Repair, junto con ingredientes como el aceite de argán, de jojoba y de karité, nutre y repara los cabellos muy dañados, aquellos con tendencia a romperse con facilidad.

# 1 Champú

Especialmente formulado para cabellos muy dañados y con tendencia a romperse. Su fórmula con tecnología PLEX Repair, argán y jojoba limpia a la vez que regenera la fibra capilar desde el interior, aumentando su resistencia a la rotura.



# 2 Mascarilla

## Modo de uso

- Tras enjuagar el champú, aplicar el tratamiento nutritivo de medios a puntas. Masajear ligeramente para que penetre bien el producto, dejar actuar 2-3 minutos y aclarar a continuación con abundante agua.
- Para una regeneración más profunda se recomienda aplicar una vez a la semana sobre el cabello seco, peinado previamente. Extender de medios a puntas y envolver con una toalla. Dejar actuar durante 30 minutos y luego aclarar.



# 3 Sérum

## Modo de uso

- Dosificar una pequeña cantidad sobre la mano y extender sobre el cabello húmedo o seco. Ajustar la dosis según la longitud del cabello. No aclarar.



# Línea PLEX REPAIR

## ¿Qué beneficios aporta el tratamiento PLEX?

- Ayuda a reforzar los enlaces internos del **cabello**, consiguiendo una estructura perfecta, que hace que luzca suave y brillante.
- Crea una película protectora sobre la fibra capilar, que la **protege del daño** ocasionado por cualquier agente químico o por el calor de secadores, planchas o tenacillas.
- Robustece la estructura interna del cabello, **disminuyendo** por tanto **la rotura capilar**.
- El pelo queda con un aspecto absolutamente saludable: **suave, con volumen y luminosidad**.

ANTES

DESPUÉS





---

# DESODORANTE MINERAL DE PIEDRA DE ALUMBRE

---



---

PROTECCIÓN NATURAL PARA TODO TIPO DE PIELS

---

MODO DE USO: MOJARLO EN AGUA ANTES DE APLICAR

# PREPARA TU ROSTRO EN **PRIMAVERA**



Tras pasar el invierno bajo capas de sérums, aceites y texturas más densas en mascarillas y cremas, es el momento de adaptar la rutina facial a los días soleados. Aquí tienes algunas claves: dale luz a la piel con un plus de vitamina C, cambia tu crema hidratante por otra más ligera y **no te olvides de protegerla del sol.**

# ODA A LA VITAMINA C



## CREMA FACIAL VITAMINA C FPS 50+

Su ligera textura gel-crema, *oil free* es perfecta para los meses de calor y no deja sensación pegajosa en la piel. Contiene vitamina C, té verde, provitamina B5 y activos que protegen frente a la radiación infrarroja. Perfecta para todo tipo de piel.

### MODO DE USO

- ✓ Aplicar una o dos veces al día sobre la piel limpia, masajeando hasta su total absorción.



### MODO DE USO

- ✓ Aplicar sobre rostro, cuello y escote, limpio y seco, antes de la crema facial habitual. Solo por la noche.
- ✓ Es aconsejable utilizar protección solar durante el tratamiento.

## AMPOLLAS VITAMINA C 20%

Tratamiento intensivo que ilumina la piel y difumina las manchas. Potenciador ultraconcentrado con efectos antioxidantes, que mejora la apariencia de los signos de la edad, unifica el tono e hidrata. No recomendado para piel sensible.



# EXTRA DE NUTRICIÓN

## CREMA DE DÍA TEXTURA RICA REGEN SKIN

Indicada para piel normal, seca o muy seca.

Actúa potenciando la luminosidad del rostro y combatiendo los radicales libres, retrasando así los efectos del envejecimiento.

Además, restablece la hidratación, protege de la radiación solar e infrarroja y actúa recuperando la juventud de la piel.

## Principios activos

- ✓ Contiene vitamina C y micropartículas de oro que potencian la luminosidad de la piel y frenan la aparición de manchas.
- ✓ Su complejo regenerante, formado por factor de crecimiento y células madre, favorece la acción antiedad.



## ¿Conoces su sistema refill?

Cuando se termine el producto solo debes comprar el recambio de 50 ml y sustituir la pieza que va dentro del tarro de cristal.



¿Te sumas al consumo responsable?

# DESODORANTE

en polvo para pies



Protégelos contra el exceso de sudor



# DETOX *Time*

Primavera, el momento perfecto para eliminar las toxinas acumuladas durante el invierno. Presta atención a los sencillos *tips* que te recomendamos, con los que empezar la temporada cálida reseteando.



## DEPURAT

Complemento alimenticio elaborado a base de especies vegetales y vitaminas.

### ¿CÓMO TOMARLO?

- ✓ Añadir el contenido de un *stick* en 500 ml de agua, agitar bien antes de consumir e ir bebiendo a lo largo de todo el día.
- ✓ Se recomienda tomarlo de 15 a 30 días, pudiéndose repetir el proceso una vez cada 3 meses.

### ¿QUÉ CONTIENE?

- ✓ **Alcachofa**, que ayuda a detoxificar el hígado y aporta bienestar a nivel digestivo.
- ✓ **Zarzaparrilla**, que contribuye a la depuración y diuresis.

## COLA DE CABALLO

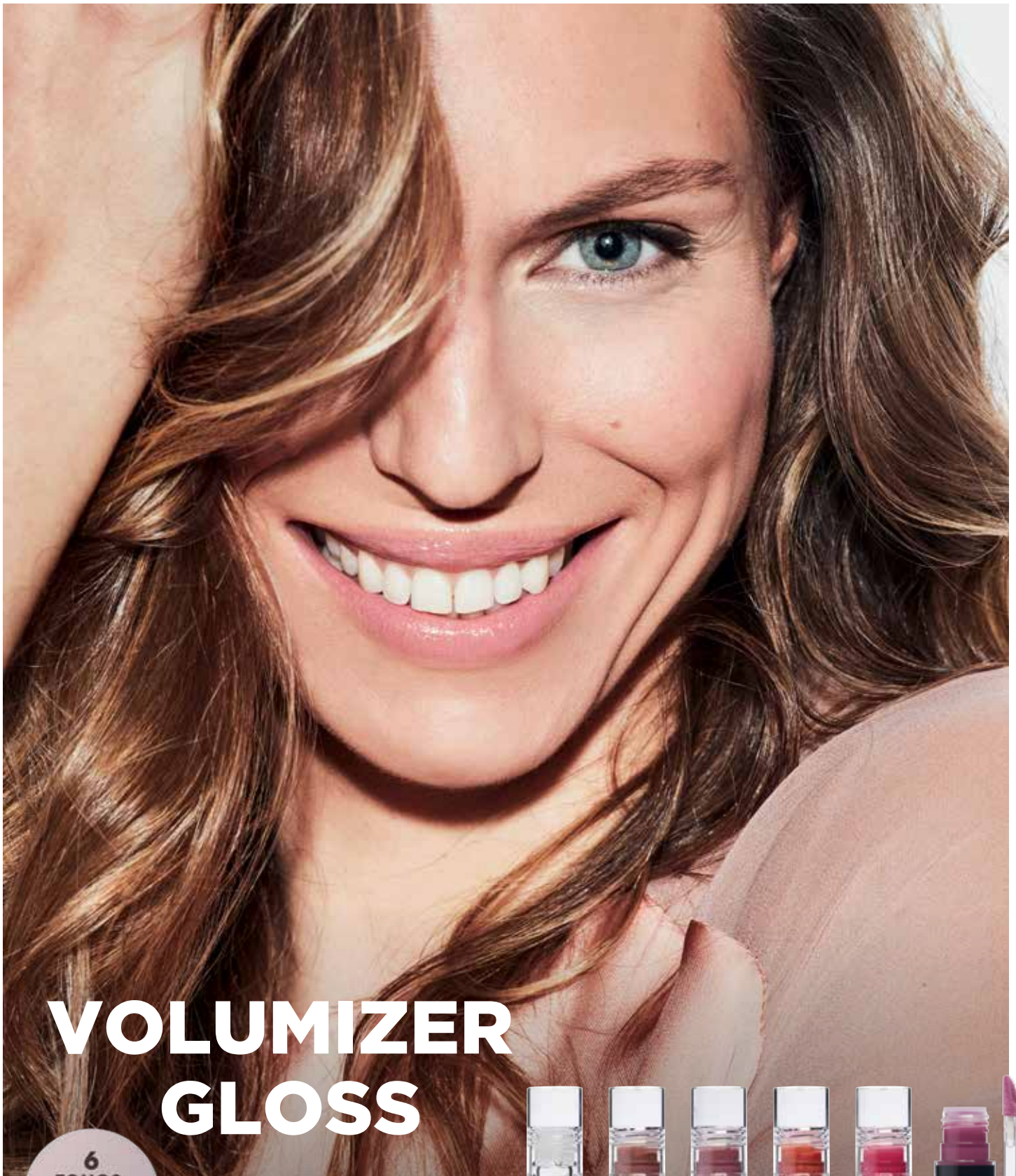
Diurético suave, perfecto para aquellas personas con problemas de retención de líquidos.

### ¿CÓMO TOMARLO?

- ✓ Dos cápsulas al día, una antes del desayuno y otra antes de la comida.
- ✓ Se aconseja mantener una correcta hidratación bebiendo al menos entre 1,5 o 2 litros de agua al día.

### ¿QUÉ CONTIENE?

- ✓ Elaborado a base de **especies vegetales**.



# VOLUMIZER GLOSS

6  
TONOS  
A ELEGIR

BRILLO DE LABIOS **VOLUMINIZADOR**  
CON **ÁCIDO HIALURÓNICO**



UÑAS EN VERSIÓN  
*primavera*

EFECTO · EFEITO

GEL

