

# la perfumería

de Mercadona

2023KO UDABERRIA

## *Lips & Blush*

Zure ezpain eta  
masailei kolorea  
emateko behin  
betiko gida

# Toscana

bilduma

Denboraldi honetako  
berriena makillajea

# BLUE WAVES & SWEET POPPY

GORPUTZERAKO UR LURRINDUA



# AURKIBIDEA

ZURE

MASAILETARAKO KOLOREA

PERFECT LIPS

TOSCANA BILDUMA



PLEX REPAIR

PRESTATU ZURE AURPEGIA



Argitaratzailea: MERCADONA, SA  
Fuente del Jarro industrialdea. C/ Ciudad de Liria, 5  
46988 Paterna / Valentzia  
Egilea: Ediciones ELCA  
Inprimatzailea Jiménez Godoy  
Lege-gordailua: TO-0789-2008

Aldizkari honetan agertzen diren produktuak Mercadonaren produktu-aukera estandarrari dagozkio. Espazio-arazoak direla eta, baliteke inoiz produkturen bat ez aurkitzea. Arren, galdetu gure langileei. Doako alea. Debekatuta dago saltzea edo merkaturatzea.

© Aldizkariaren titularrak MERCADONA SA da. Eskubide guztiak erreserbatuta daude. Debekatuta dago aldizkaria baimenik gabe erabiltzea, osorik zein partzialki, eta erreproduzitzea, bai eta markak eta logotipoak erabiltzea ere.



**Azalean**

4, 6 eta 8 zk.-ko Eyeshadow Palette Toscana itzalak, begi-delineatzaile beltza, Curve Maskara Toscana, 01 zenbakiko Toscana bekain-delineatzaile argia, 01 zenbakiko Vinyl Lipstick Toscana.



## JANTZI KOLOREZ ZURE MASAILAK

---

Koloretea funtsezkoa da guztiok nahi dugun aurpegi onaren efektua lortzeko. Hainbat akabera eta tonu eduki ditzake, eta oso baliagarria da gure azala polit eta osasuntsu ikusarazteko. Nola eman behar duzun eta zer kolore doazkizun ondoen esango dizugu.

*Zure masailak gorritzeko prest?*

Hutsik egiten ez duten *tipak*

# 1 AURKITU ONDOEN DOAKIZUN KOLORETE-TONUA

*Sun kissed* efektuko gorritasun naturala lortu nahi baduzu, hautatu tonu beroenak: lur-kolorea, brontze-kolorea, arrosa, laranja-ukitukoa edo gorria.

Arrosa-ukitukoek freskotasuna eta itxura osasuntsua ematen dute, batez ere, azal argia edukiz gero.

Lur- eta kobre-koloreek aurpegiera moldatzen eta fintzen laguntzen digute. Ezin hobeak azal ilunetarako.

Oinarrizko arau horiei norbere gustuak gehitu eta gailendu behar zaizkie. Eta egun horretan eramango duzun makillaje-looka ere kontuan hartu behar da, masailen koloreak harmonian joan behar baitu beti.

## NOLA EMAN BEHAR DA AURPEGIAREN FORMAREN ARABERA?



### OBALATUA

Masailboaren erdialdean, gorantz lausotuz.



### BIRIBILA

Jarraitu masailbo-hezurrari eta lausotu belarrietarantz.



### BIHOTZ-FORMAKOIA

Erdialdean, alboetarantz lausotuz.



### KARRATUA

Masailboaren erdian, aurpegiko angeluak leuntzeko.

# AURKITU kolorete perfektua

## Blush matea

Kolorete-hautsa, akabera mate naturala.

### 3 TONU AUKERAN

01 zk.-ko arrosa matea,  
02 zk.-ko koral matea eta  
03 zk.-ko gorri matea



## Blush argitsua

Akabera argitsuko kolorete-hautsa. E bitaminaren azetatoa du antioxidatzaile eta zahartzearen aurkako gisa, eta jojoba-olioa aktibo hidratatzaile gisa.

### 3 TONU AUKERAN

01 zk.-ko arrosa argitsua,  
02 zk.-ko laranja argitsua eta  
03 zk.-ko urre-kolore argitsua



## Blush Satin

Akabera satinatu eta arineko kolorete-hautsa. E bitaminaren azetatoa du antioxidatzaile eta zahartzearen aurkako gisa, eta jojoba-olioa aktibo hidratatzaile gisa.

### 2 TONU AUKERAN

01 zk.-ko arrosa satinatua eta 02 zk.-ko natural satinatua



# Perfect Lips

Krematsua, matea,  
baltzamoan edo  
iraupen luzeko bertsioan.

Ezpainetako barra  
desira-objektu bihurtu  
da berriro ere.

Zer tonu, testura eta  
akabera eramango  
diren esango dizugu,  
zure ezpainak kolorez  
jantz ditzazun  
udaberri honetan.





Hau darama modeloak: Ezpainetan, 204 zk.-ko Creamy. Eta eskuetan, 204 eta 205 zk.-ko Creamy.

## Creamy

Ezpainetan urtzen den ezpain-barra krematsua, akabera distiratsu eta naturalekoa.

### EZAUGARRIAK

- ✓ Ez da batere likatsua, ezpainen gainean geruza bat sortzen duten osagaiekin formulatu baita.
- ✓ Testura krematsua.
- ✓ Kolore distiratsu eta bizia.
- ✓ Imanarekin ixten den formatu praktikoa.



205 zk.

*Nabarmendu ditzagun udaberriko koloreak*

204 ZK.-KO PETALO-ARROSA  
ETA 205 ZK.-KO FUKSIA



Hau darama modeloak: 03 zk.-ko Balm kolorea.

## Balm kolorea

Ezpainetako baltsamo krematsu eta distiratsua, kolore-tonu arinekoa.

### EZAUGARRIAK

- ✓ Ezpainetan urtzen den testura leun eta atsegina, aparteko hidratazioa ematen diena ezpainei.
- ✓ Estaldura arina, kolore-tonu leuna.
- ✓ Ezpainak edertzen ditu akabera distiratsuari esker.
- ✓ Banilla-usain erakargarrikoa.



03 04 07 08 09

*Hartu gogoan denboraldi honetako tonuak!*

03 zk.



Hau darama modeloak: 109 zk.-ko matea.

## Matea

Akabera mate eta leuneko ezpain-barra.

### EZAUGARRIAK

- ✓ Akabera ultramatea, estaldura modulagarrikoa: naturala edo bizia, emateko moduaren arabera.
- ✓ Gehiago estaltzen duen testura, ezpainak kolore-geruza leun batekin edertzen dituena.
- ✓ Imanarekin ixten den formatu praktikoa.
- ✓ Banilla-pastelaren usain gozoa.

105 zk.



*Bi tonu nabarmentzeko*

105 ZK.-KO FUKSIA BIZIA  
ETA 109 ZK.-KO MUGURDI-KOLOREA



Hau darama modeloak: 04 zk.-ko Color Fix

## Color Fix

Iraupen luzeko ezpain-barra matea, kolore bete eta iraunkorra ematen duena.

### EZAUGARRIAK

- ✓ Zeta-antzeko akabera mateko formula krematsua.
- ✓ Belus efektuko ezpainetako bizia.
- ✓ Bainila-usain atsegina.
- ✓ Iraupen luzeko akabera, pigmentazio handikoa.

03 zk.

02 zk.

04 zk.



02 ZK.-KO ARROSA LEUNA, 03 ZK.-KO MOREA  
ETA 04 ZK.-KO MARRUBI-KOLOREA





# BELTZARAN-KOL<sup>☀</sup>RE

NATURAL ETA HOMOGENEOA



# Toscana

## Bilduma

Lur-tonuak eta udaberriko ukituak, halakoa da denboraldi honetako makillajea. Denetik duen bilduma zure ametsetako *lookak* sortzeko.

*Zatoz eta ezagutu Toscana ederra!*

## 1. Looka



- Eyeshadow Palette Toscana bildumako 4, 6 eta 8 zk.-ko itzalak



- Curve Maskara Toscana



- 01 zk.-ko Toscana bekain-delineatzaile argia



- 01 zk.-ko Vinyl Lipstick Toscana



- Begietako delineatzaile beltza



## Make up Fixer

Tean 5 lanbro funtzioaniztuna, azala hidratatu, prestatu, babestu, finkatu eta freskatzekoa.

### NOLA ERABILTZEN DA?

- 1 Makillajearen aurretik. Azala hidratatu, prestatu eta babesteko. Itxi begiak eta lainoztatu 2-4 pultsazio 20-25 cm-ra. Ondoren, hasi makillatzen.
- 2 Makillajearen ondoren. Finkatzeko; lainoztatu modu berean.

## Face Primer

Makillaje perfektu baterako lehenengo urratsa. Aurpegirako *Primer*, olio-testurakoa eta lore-hostoetan infusionatua. Azal hidratatu eta distiratsua utziko dizu. Izugarri gustatuko zaizu jasmin-, lirio-, bioleta- eta arrosa-lurrinen konbinazio atsegina.



### Maisu-ukitua

Eman pare bat tanta aurpegian makillajearen aurretik eta masajea eman.



## Curve maskara

*Lifting*-efektuko maskara, iraupen luzekoa. Testura krematsuari eta eskuila kurbatuari esker, betileak inguratu eta forma ematen die. Betile kizkur eta luzeagoak eta bolumen handikoak lortuko dituzu berehala.

## Vinyl Lipstick

Ezpainetako barra krematsua, kolore bizikoa eta binilo-akaberakoa. Ezpain distiratsua, kolorez beteak eta binilozko distiradunak. 3 tonutan dago: 01 koral-kolorea, 02 arrosa ertaina eta 03 fuksia.



## Bekainak Markatzekoa

Bekainak markatzeko iraupen luzeko errotuladorea, bi tonutan: 01 argia eta 02 iluna.



## Atzazaletarako kolageno-gela

Atzazalak indartzeko tratamendua.



## Eyeshadow Palette

Konbinatu akabera mate eta satinatuko 9 tonuak udaberri honetan nahi dituzun makillaje-lookak lortzeko.



## *Zooma* - ezpainenetara



Ezpain  
distiratsuak,  
kolorez beteak  
eta binilozko  
distiradunak.

## 2. Looka



- Eyeshadow Palette Toscana bildumako 4 eta 7 zk.-ko itzalak



- Curve Maskara Toscana



- Bekainak markatzekoa 02 zk.-ko Toscana iluna



- 03 zk.-ko Vinyl Lipstick Toscana



- Begietako delineatzaile beltza

**NEKEA? AKIDURA?**  
**KONPRIMATU EFERBESZENTEAK**  
Magnesioa + B1, B6 eta B12 bitaminak



# PLEX REPAIR

Ilearen osasuna berreskuratzeko gidaliburua



PLEX Repair teknologiak, argan-, jojoba- eta karite-olioekin eta beste osagai batzuekin batera, kalte handia jasan duten ileak, erraz hausten direnak, elikatzen eta konpontzen ditu.

# 1 Xanpua

Kalte handia jasan duten eta erraz hausten diren ileetarako bereziki formulatua. PLEX Repair teknologia eta argan- eta jojoba-olioak bateratzen dituen formulari esker, ilea garbitzearekin batera, zuntzak barrutik leheneratzen ditu eta hausturarekiko erresistentzia areagotzen da.



# 2 Maskara

**Nola erabili:**

- Xanpua urarekin garbitu ondoren, eman tratamendu nutritiboa ilearen erdialdetik punta aldera. Eman masaje arin bat produktua ongi barneratzeko, utzi 2-3 minutuz eragiten eta garbitu ur ugarirekin.
- Leheneratze sakona lortzeko, astean behin ile lehor eta alde zurratik orraztuan ematea aholkatzen da. Eman erdialdetik punta aldera eta bildu toalla batekin. Utzi 30 minutuz "lanean", eta urarekin pasatu.



# 3 Seruma

**Nola erabili:**

- Jarri kantitate txiki bat esku-ahurrean, eta zabaldu ile gainean. Ilea heze edo lehor eduki dezakezu. Doitu dosia ilearen luzeraren arabera. Ez garbitu urarekin.



# PLEX REPAIR Ierroa

## Zer onura ditu PLEX REPAIR tratamenduak?

- Ilearn barruko loturak indartzen laguntzen du eta egitura perfektua ematen dio, leun eta distiratsu edukitzeko.
- Babes-geruza bat eratzen du ile-zuntzaren gainean, eragile kimikoetatik eta lehorgailu, plantxa eta kizkurgailuen berotik **babesteko**.
- Ilearn barne-egitura sendotzen du eta, hala, **ilearen haustura murrizten du**.
- Ilea itxura osasuntsua berreskuratzen du: **leuntasuna, bolumena eta argitasuna** izango ditu.

AURRETIK

ONDOREN





---

**ALUNBRE-HARRIZKO  
DESODORANTE MINERALA**

---



---

**BABES NATURALA AZAL-MOTA GUZTIETARAKO**

---

**NOLA ERABILI: EMAN AURRETIK BUSTI URAREKIN**

# PRESTATU ZURE AURPEGIA UDABERRIAN



Neguko serum, olio eta maskara eta krema lodien ondoren, aurpegiko errutina egun eguzkitsuetara egokitzeko garaia iritsi da.

Hona hemen gako batzuk: eman argia zure azalari C bitaminarekin, aldatu zure krema hidratatzailea arinago batera eta

**babestu eguzkitik.**

# ..... GORA C BITAMINA ..... .....



## AURPEGIRAKO KREMA C BITAMINADUNA 50+ FAKTOREKOA

Gel-krema testura arina du, *oil free*, eta perfektua da hilabete beroenatarako, ez baitu azala likatsu uzten. C bitamina, te berdea, B5 probitamina eta erradiazio infragorritik babesten duten aktiboak ditu. Azal-mota guztietan erabil daiteke.

### NOLA ERABILI

- ✓ Eman egunean behin edo birritan masaje leun batez, erabat xurgatu arte.



### NOLA ERABILI

- ✓ Eman aurpegian, lepoan eta bularraldean, azala garbi eta lehor duzula, ohiko aurpegiko kremaren aurretik. Gaez bakarrik.
- ✓ Komeni da tratamenduak dirauen artean eguzki-babesa erabiltzea.

## % 20 C BITAMINAZKO ANPOILAK

Aurpegia argitzen eta orbanak leuntzen dituen tratamendu intentsiboa. Eragin antioxidatzailedun indartzaile ultrakontzentratua, adinaren zeinuak leundu, tonua bateratu eta hidratatzen duena. Ez da gomendagarria larruazal sentikorrentzat.



# APARTEKO NUTRIZIOA

## REGEN SKIN TESTURA ABERATSEKO EGUNEKO KREMA

Azal normal, lehor eta oso lehorretarako.

Aurpegiaren argitasuna areagotzen du, eta erradikal askeei aurre eginez, zahartzearen ondorioak atzeratzen ditu.

Gainera, azalaren hidratazioa berrezartzeaz gain, eguzki-erradiazioetik eta izpi infragorrietatik babesten du, eta azalaren gaztetasuna berreskuratzen laguntzen du.

## Printzipio aktiboak

- ✓ C bitaminari eta urrezko mikropartikulei esker, azalaren argitasuna areagotzen du eta orbanak agertzea moteltzen.
- ✓ Hazkunde-faktoreak eta zelula amek osatutako konplexu leheneratzaileari esker, zahartzearen aurkako eragina indartzen da.



## Ezagutzen duzu refill sistema?

Produktua bukatzen zaizunean, erosi 50 ml-ko *refilla*, eta ordeztu beirazko potoaren barruan doana.



*Zuk ere bat egingo duzu kontsumo arduratsuekin?*

# DESODORANTE

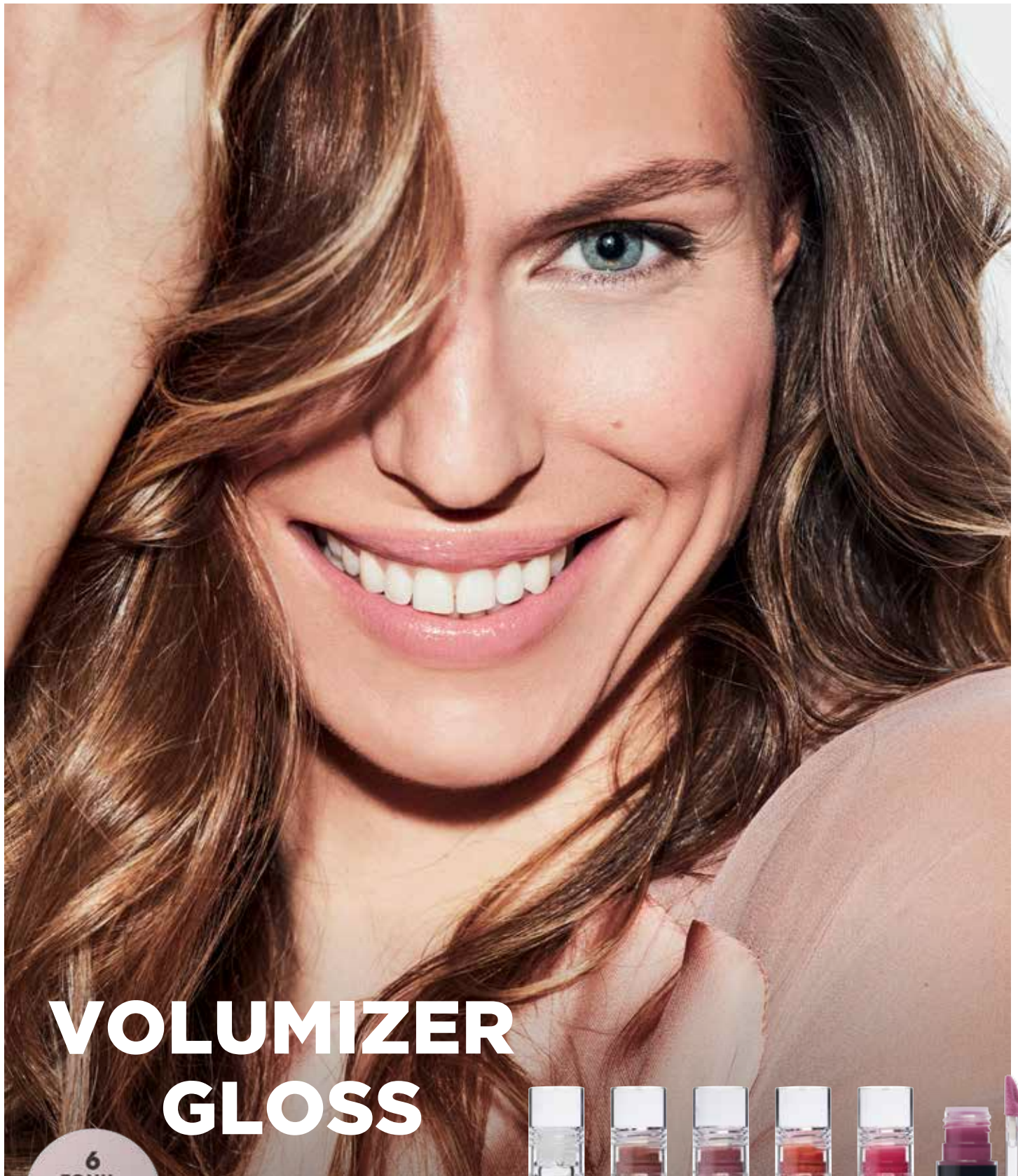
hautsak oinetarako



Babestu itzazu gehiegizko izerditik







# VOLUMIZER GLOSS

6  
TONU  
AUKERAN

EZPAINETAKO DISTIRA **BOLUMINIZATZAILEA**  
**AZIDO HIALURONIKOAREKIN**



Udaberriko

ATZAZALAK

EFEITO · EFEITO

GEL

