

la perfumería

2022KO UDABERRIA

de Mercadona



EAU DE
PARFUM

ELIXIR
SPRING BLOOM

ELIXIR SPRING BLOOM

EZAGUTU MAKILLAJE-BILDUMA BERRIA

BIOTINA



ZINKA

GARAGAR-
LEGAMIA

AURKIBIDEA



EDERTASUNA ETA ONGIZATEA

- 04** Zure azalerako arau berriak
Prevent Age Skin aurpegirako
lerroarekin prebenitzea eta
Regen Skin-ekin leheneratzea.

ILEAREN EDERTASUNA

- 14** Kolorea biziagotzeak
duen boterea
Colorcor Reviva maskarak berehala
argiztaten eta indartzen du ilea.

AZKEN NOBEDADEA

- 18** Elixir Spring Bloom
Gorputza edertzeko bilduma berria.

NOLA EGITEN DA?

- 24** Elixir Spring Bloom

MAKILLAJEAREN LURRALDEA

- 26** The Mosaic
Udaberriaren koloreak.

DENBORALDIKO OINARRIZKOAK

- 32** Hutsik egiten ez
duten hamaika produktuak

PINTZELAK & BROTXAK

- 34** Erabilera-gida
Aholku praktikoak



Argitaratzailea: MERCADONA SA
Fuente del Jarro industrialdea
Ciudad de Liria, 5.
46988 Paterna / Valentzia
Egilea: Ediciones ELCA
Inprimatzailea: Rotocobrhi
Lege-gordailua: TO-0789-2008

Aldizkari honetan agertzen diren produktuak Mercadonaren produktu-aukera estandarri dagozkie. Espazio-arazoak direla eta, baliteke inoiz produkturen bat ez aurkitzea. Arren, galdetu gure langileei. Doako alea. Debekatuta dago saltzea edo merkaturatzea. © Aldizkariaren titularra MERCADONA SA da. Eskubide guztiak erreserbatuta daude. Debekatuta dago aldizkaria baimenik gabe erabiltzea, osorik zein partzialki, eta/edo erreproduzitzea, bai eta markak eta/edo logotipoak erabiltzea ere.





ARAU BERRIAK

zure *azalera*

Zure azala Prevent Age Skin
lerroarekin nola zaindu eta
neguaren ondoren Regen Skin
lerroarekin nola leheneratu
erakutsiko dizugu. Gogoan hartu!





PREVENT AGE SKIN

Ingurune-estresak eta adinaren lehen zantzuek eragindako ondorioak minimizatzen ditu.

GAUEKO ETA EGUNEKO KREMA ☀️🌙 TESTURA ARINA

arruazal normal, misto eta koipetsuetarako egokia. Kremagel-testura du -azkar xurgatzen eta erraz zabaltzen da, gel baten antzera-, eta horrek berehala ematen dio azalari konfort- eta hidratazio-sentsazioa.



Ikur horiek produktuaren ontzian aurkituko dituzu. Noiz erabili behar den adierazten dute: egunez eta gauzez, egunez bakarrik edo gauzez bakarrik.



Nola erabili behar dut?

Eman egunez eta gauzez aurpegian, lepoan eta bularraldean masaje leun batez, erabat xurgatu arte. Ez ukitu begiak produktuarekin.

BEGI INGURUKO KREMA, EGUNEZ ETA GAUEZ ☀️🌙

Betazpiak, poltsak, zimurrak eta begiradaren beste neke-zantzu batzuk arintzen ditu.

NOLA ERABILI

Zabaldu produktua aplikagailu metalikoaren laguntzarekin edo, bestela, eraztun-hatzarekin kolpetxoak emanaz. Begien ingurua oso eremu delikatu da, eta, hatz hori erabiliz gero, presio txikiagoa egingo dugu.

Gogoan izan:

- ✓ **Ez erabili behar baino krema gehiago,** begi bakoitzeko arroz-ale baten baliokidea da neurri egokia.
- ✓ **Eman krema hidratatzailearen aurretik.** Hala, ez du galduko eraginkortasunik, eta etekinik handiena aterako diozu.
- ✓ **Integratu eguneroko ohituretan!** Ez ahaztu egunero ematea, eremua hidratatuta eta espresio-zimur fin horiek gabe edukitzeko.
- ✓ **Eman bekainaren gainean ere.** Eremu guztia hidratatuta eta leun mantenduko dugu hala. Lagundu hatz lodiaz eta erakusleaz, eta egin leunki atximur azalari, muskuluetatik tiratuz.



Maisu-ukitua

Gorde Prevent Age Skin **begi inguruko krema** hozkailuan. Zamac aplikagailua hotz mantenduko da, eta, materialari esker (aleazio metaliko bat), betazpiko poltsaren kongestioa arintzen lagunduko du.

REGEN SKIN



Zimur sakonetakarako, irmotasuna falta denerako eta tonu itzalietarako egokia

EGUNEKO KREMA TESTURA ABERATSA

Aurpegiaren argitasuna areagotzen du, eta aurre egiten die erradikal askeei zahartzearen ondorioak atzeratuz. Gainera, azalaren hidratazioa berrezartzeaz gain, eguzki-erradiazioetik eta izpi infragorrietatik babesten du, eta azalaren gaztetasuna berreskuratzen laguntzen du.

Nola erabili behar dut?

Aurpegian, lepoan eta bularraldean masaje luze bat emanez, besterik gabe. Azal leuna, zeta-ukitukoa eta elikatua lortuko duzu.





GAUEKO KREMA ☾ TESTURA ABERATSA

Gaueko kremek azala indarberritzen eta birsortzen duten aktiboen kontzentrazio handiagoa dute. Gaueko **Cream Textura Rica** honek **adinaren aurkako aktibo hidratatzaile** eta birsortzaileen formula bat du, zeinak loaren zikloan egiten baitu bere lana.



EZPAIN INGURUKO KREMA EGUNEZ ETA GAUEZ ☀️☾

Zainketa intentsiboa ematen dio aurpegi inguruari, likopenoaren (osagai nagusia) birsortze-efektuari esker, eta ezpainen inguruan sortzen diren zimurak murrizten ditu. Erabilera jarraituarekin eremua modu naturalean gaztetzen da, hidratazio- eta sendotasun-mailak berehala orekatzen baitira.

Honela erabiltzen da...

- ✓ Larruazal normal, lehor edo oso lehorretarako egokia. Serumaren ondoren eta kremaren aurretik ematen da, begi inguruko krema bezala.
- ✓ Eman ezazu egunez eta gauez, masaje leun bat eginez ezpainen inguruan, erabat garbi eta lehor daudela, produktua xurgatu arte.





RETINOL SERUMA GAUEZ EMATEKOA 🌙

Aurpegirako birsortzaile honekin, tinkoago eta hidratatuago izango duzu azala, elastikotasuna emateaz gain tonua berdinduko baitu.

Serum-testurak ez du koipe-sentsaziorik uzten. Eraginkortasun ezaguneko printzipio aktiboak ditu; hauek, besteak beste:

- ✓ **Bakutxiola:** landare-jatorriko osagai bat da, zahartzearen zantzuei eragiten diena, besteak beste, zimurrei, elastikotasun-galerari, azal-biguntasunari eta pigmentazioei.
- ✓ **Erretinola:** orbanak kentzen ditu, azalaren tonua berdintzen du, eta, horrez gain, elastikotasuna ematen dio azalari, eta eguzki-erradiazioek eragindako kaltea prebenitzen du.
- ✓ **Erretinol kapsulatuaz** indartua dago, gainera: aktiboa poliki-poliki askatzen du; hala, areagotu egiten du ekintza eta tolerantzia larruazalean.
- ✓ **EGF hazkuntza-faktorea:** kolagenoa eta elastina sortzen laguntzen du; zimurak hobetzen ditu.

Nola erabiltzen da?

- ✓ Eman 3 edo 4 tanta, goranzko mugimendu zirkularrak eginez, txandakako egunetan, gaueko kremaren aurretik, aurpegia garbi eta lehor duzula; ez eman begi inguruan.
- ✓ Hasieran neurritz erabili (astean pare bat aldiz), azala erretinolera ohitu arte, eta egunez egun gehitzen joan.
- ✓ Gauean krema hau erabiliz gero, komeni da egunez eguzki-babesa erabiltzea.





REFILL BERRIRO KARGATZEKO SISTEMA

Erosoa eta praktikoa da, bidaietara eramateko aproposa da eta. Berrerabili
ontziak eta murriztu erabilera bakarreko ontzien kontsumoa. Kremak bukatzen
zaizkizunean, hots, **Prevent Age Skin** lerroko **Testura Arineko Crema** eta **Regen Skin**
lerroko **Testura Aberatseko egun eta gaueko kremak** bukatzen zaizkizunean, erosi
50 ml-ko *refilla*, eta ordeztu beirazko potoaren barruan doana.

Egin bat kontsumo arduratsuekin!



BPL1 PROBIOTIKODUN TXIKLEA

Mundu mailako berrikuntza



GOMENDATUTAKO DOSIA

eguneko 2

Bi txiklek, guztira, 1×10^{10}
zelula PROBIOTIKO eta
1,5 mg ZINK dute



Bazenekien...?

- ✓ **Mikrobiota** da ahoan, azalean, digestio-traktuan... bizi diren mikroorganismoen multzoa.
- ✓ **2 kg bakterio** ditugu gorputzean; batzuk onak, eta beste batzuk txarrak.
- ✓ **Probiotikoak** bakterio onak dira, eta onuragarriak dira osasunerako: defentsak areagotzen dituzte, eta gogo-aldartea, mantenugai-xurgapena eta metabolismoa hobetzen dituzte.

Nola laguntzen digute probiotikoek?

Elikadura eta bizi-ohiturak oso garrantzitsuak dira osasunerako, baina digestio-traktuko mikrobioma orekatua izatea ere funtsezkoa da.

Hala ere, zenbait egoeratan –estresa, hormona-aldaketa, antibiotiko-kontsumoa–, mikrobioma aldatu eta desorekatu egin daiteke.

Probiotiko batzuek oreka hori berreskuratzen eta osasun-arazoak prebenitzen lagundu dezakete.

Nola funtzionatzen du?

Gehiago
jakiteko...



MASTEKATU

Txiklea murtxikatuz,
probiotikoa eta zinka
askatzen dira.

LISTUA

Listuaren bidez
digestio-sistemara
pasatzen dira.



GERRIA

Horren ondorioz,
abdomenaren
perimetroa murrizten da.

ERRAIETAKO GANTZA

Abdomeneko erraietako
gehiegizko gantza murrizten du.

MIKROBIOTA

Probiotikoak zure
mikrobiota aldatzen du, eta
modu positiboan eragiten
du bidezidor metaboliko
jakinetan.



BPL1 PROBIOTIKOA: ZIENTIFIKOKI TESTATUA

Helduekin eta haurrekin hiru hilabetez egindako saiakuntza
klinikoek frogatu dute probiotiko hori eraginkorra dela.



KOLOREA

biziagotzeak
duen boterea

Prest zaude 3 minutu eskasean kolore bizi eta distiratsuagoko ilea izateko? Colorcor Reviva maskarak berehala argizatzen eta indartzen du ilea.



Nork behar du maskara hau?

E guzkiaren, kutsaduraren eta estresaren eraginez, besteak beste, itzali-itxura har dezake ileak. Zure ileari bizitasuna itzuli nahi badiozu, kolore-maskarak dituzu lagunik onena. Minutu gutxi batzuetan, ilearen tonalitatea biziagotzea eta distira berreskuratzea lortuko duzu.

Maskararik egokiena aukeratzeko garaian, garrantzitsua da zure tonura gehien hurbiltzen dena aukeratzea, tonu naturala edo tindatua duzula ere.

Maskara hauen egitekoa ez da kolorea aldatzea edo ile zuriak estaltzea, baizik eta ileari kolore askoz biziago eta distiratsuagoa ematea.



Maskararen konposizioa dela eta, egokia da beganoentzat, eta, gainera, **ez du amoniakorik**; zuntz kapilarra narritatzeko arrisku gutxiago, beraz.

NOLA ERABILI

- 1** Garbitu ilea eta ongi xukatu eskuoihal batekin, Colorcor Reviva erabili aurretik. Askatu korapiloak.



- 2** Banatu produktua uniformeki, sustraitik puntetara, ilea ondo bustita geratu arte. Ez eman buru-azalean.



- 3** Utzi 3-5 minutuz, lortu nahi duzun intentsitatearen arabera.



- 4** Ondoren, kendu produktua ur askorekin. Lehortu ilea, eta harro erakutsi!



Jantziak eta gainazalak zikindu ditzake. Komeni da sorbaldetan eskuoihal bat jartzea eta eskularruak erabiltzea.

Eskularru-pare bat duzu eskuorrian.



Gogoratu

Kolorea pixkanaka desagertuko da ilea garbitu ahala. Denbora gehiago edo gutxiago iraun dezake, ilearen porositatearen arabera.



COLORCOR REVIVA ILERAKO MASKARA

Aurkitu zuretzako tonu aproposa: ezti-ilehoria, beltza, kobrea, txokolatea, gorria edo biolin-kolora.

Argitasuna itzultzen dio ileari, chia-olioarekin aberastutako formulari esker.



AURRETIK



ONDOREN

Hau darama modeloak: kobre-tonuko Colorcor Reviva ile-maskara.



DEO
BODY SPRAY

ELIXIR
SPRING BLOOM

EAU DE
PARFUM

ELIXIR
SPRING BLOOM

YOGUR/IOGURTE
HIDRATANTE CORPORAL
ELIXIR
SPRING BLOOM

ELIXIR SPRING BLOOM

Hemen da udaberria **Elixir Spring Bloom** bildumarekin. **Emakumeentzako edizio mugatuko bilduma** berri bat da, azala zaindu eta errespetatzen duten lurrin-usain bereko bost produktuk osatua.





Body Spray Desodorantea

Body Spray Desodoranteak udaberriko bibrazio indargarriz inguratzen gaitu, egun osorako garbitasun- eta freskotasun-sentsazioa emanez.

Utzi 15 cm-ko tartea produktua ematean. Azala kaltetua, narritatua edo depilatu berria baduzu, ez lainoztatu haren gainean.

Gorputzerako Hidratatzailea

Zentzumenak esnatzen ditu, fruta-lurrin delikatu eta akabera ez-koipetsu batekin.

Jogurt-testura arina eta freskagarria duenez, masajerako gogoia pizten du, eta azala leun, polit eta lurrindua uzten du.

Karite-gantza duenez, egokia da azal lehorrak elikatu eta birsortzeko, eta, hala, konfort eta elastikotasun guztia berreskuratzen dute.



Jogurt-testurak akabera arina ematen du, eta egokia da larruazal-mota guztietarako. Crema ez da itsaskorra, eta azkar xurgatzen da; beraz, formula ezin hobea da dutxaren ondoren erabiltzeko eta usain atsegina egun osoan mantentzeko.



Eau de Parfuma

Produktu honen lurrin-usain zirragarrian, Mediterraneoko zitrikoak -laranjondoaren eta mandarinaren lore-usaina, kasurako- eta udarearen fruta-ukituak elkartzen dira.

GEL MICELAR
DE BAÑO/BANHO

ELIXIR
SPRING BLOOM

AZÚCAR FINO / AÇÚCAR FINO
EXFOLIANTE CORPORAL
ELIXIR
SPRING BLOOM





Bainurako Mizela-gela

Formula berritzaile bat du, mizelak dituena, hau da, imanak balira bezala azalaren ezpurutasunak erakartzen dituzten partikula txikiak. Hala, garbitasun-, ongizate-, leuntasun- eta zainketa-sentsazio atsegina uzten du.

Mizela-gelak ez du parabenorik ez silikonarik. Formula zaindua du, eta, horri esker, oso egokia da mota guztietako azalentzat, baita sentikorrenentzat ere.

Gorputzeko Esfoliatzaile azukre finduna

Azukre findua daraman Gorputzeko Esfoliatzaile honek delikatuki leunduko dizu azala, azukre-partikula natural finek ematen dioten testurari esker.

Olio hidratatzaileak dituenek konbinatuta, zure azala berritua, elikatua, leuna eta lurrindua geratuko da.



NOLA ERABILI

1. Jarri esfoliatzaile pixka bat eskuan, eta eman leun-leun larruazal hezean.
2. Zabaldtu gorputzean masaje-mugimendu zirkularrak eta goranzkorrak eginez, zirkulazioa aktibatzeko.
3. Ur epelarekin garbitu.



ELIXIR SPRING BLOOM



ELIXIR SPRING BLOOM BILDUMA BAT, HAINBAT AUKERA

Mercadonaren Lurrindegiak urteko garai desberdinetara egokitzen diren produktuz osatutako edertasun-bilduma bat kaleratu du lehen aldiz; izan ere, gero eta premia handiagoa dugu egunerokotasunetik deskonektatzen lagunduko diguten produktuak izateko eta norberaren garbitasun-errutinak geure burua zaintzeko eta erlaxatzeko une bihurtzeko.

Udazkenean, **Elixir d'Automne** iritsi zen gure dendetara; udaberrian, berriz **Elixir Spring Bloom** etorri da, edizio mugatuko edertasun-bilduma berria, bost produktuk osatua. Bostek dute lurrin-usain bera –zirragarria eta argitsua–, Mediterraneoko zitrikoak eta fruta- eta zur-ukituak elkartzen dituena.

ALKIMIAN INSPIRATUTAKO DISEINUA

Elixir lineako produktu guztiek elementu bereizgarri bera dute, alkimia inspiratutako diseinu zaindua. Ezagutza zientifikoa eta naturaren magia uztartuz edabe eta sendagai berritzaileak egiten zituen kimikaren artea izendatzeko Erdi Aroan erabiltzen zen terminoa da alkimia.

Diseinurako aukeratutako forma soil eta dotoreak ongi integratuko dira zure bainugelari, dotorezia-ukitu bat emanez.



DOITASUN TEKNOLOGIKOA

Ontziak betetze-eremura iristen dira, eta, injektoreen bidez, gelaren formula sartzen zaie.

Ontziratze-prozesua programatuta eta automatizatuta dago, produktua dagokion tokian egokitu dadin.

Gero, botilei tapoia jarri eta doitzen zaie, eta, banan-banan, egokitzapen-lerro batetik pasatzen dira, dendetara egoera ezin hobean iristen direla bermatzeko.



FRUTAREN LARANJA-KOLORE BIZIA

Udaberriaren esentziak inspiratu du Elixir Spring Bloom bilduma bereizgarri egiten duen laranja-kolore bizia.

Zentzumenak estimulatzen dituen tonu zirrargarria, frutaren freskotasun oparoa gogora ekartzen diguna eta negua atzean utzi eta eguzki-izpien epelean murgiltzera animatzen gaituena.





The MOSAIC

Argiztatu azala udaberriko koloreekin.
The Mosaic bildumako tonu lurkara, arrosa eta
zirrargarriek zure azalaren bizitasuna nabarmenduko dute.
Azal distiratsua izango duzu.

THE MOSAIC ITZAL-PALETA Egunez&Gaeuz

Tonu mate eta distiratsuak dituen The Mosaic itzal-paleta hau eguneko eta gaueko zure *looken* aliatu perfektua izango da udaberri honetan. Tamaina praktikoa du, gainera, eta aldean eraman ahal izango duzu, behar duzunean erabiltzeko.

- 1 **Sand** (*creamy matte*)
- 2 **Amber** (*creamy matte*)
- 3 **Cinnamon** (*creamy matte*)
- 4 **Pearl** (*metallic*)
- 5 **Pecan** (*creamy matte*)
- 6 **Brunette** (*creamy matte*)
- 7 **Copper** (*metallic*)



AZALERAKO TIPA

Eman argitasun-ukitu bat masailalboaren goialdean sudur-trenkadan eta Kupidoren arkuan, The Mosaic paletako 04 zenbakiko *pearl* itzala erabilita. Zure aurpegia berehala argizatuko da!

THE MOSAIC BETILE-MASKARA

Azido hialuronikoz osatutako formulari esker, betileak indartu, luzatu eta orrazten ditu, eta bolumena ematen die. Silikonazko eskuila du, goiko aldean meheagoa, betilerik txikiak ere inguratzeko. Altxatu eta luzatu egiten ditu, eta bolumen handiagoa ematen die.

BETILEETARAKO TIPA

Abaniko-efektua lortzeko, egin sigi-saga mugimenduak The Mosaic betile-maskara jartzean. Bolumen-efektua areagotu nahi baduzu, eman beste geruza bat teknika berarekin, eta erakutsi betileak!



THE MOSAIC ARRASTELU- EFEKTUKO BEKAIN- PROFILATZAILEA

Zure makillajea perfektua izan dadin, bekainak funtsezko urratsa dira. Orraztu itzazu gorantz efektu laminatua lortzeko, eta bete itzazu The Mosaic bekain-profilatzailearekin. Aldea nabaritutako duzu!



THE MOSAIC EZPAINETAKO BARRA

Ezpain perfektuak

The Mosaic ezpainenak barrek akabera matea dute. Argizari naturalak eta sintetikoak eta E bitamina dituzte. Ezpainak elikatzen dituzte, eta haien edertasuna indartzen.



The Mosaic *latte* ezpainenak barra, 01 zenbakikoa.

The Mosaic *mocha* ezpainenak barra, 02 zenbakikoa.



EZPAINETARAKO TIPA

Sakonera-efektua lortu nahiduzu ezpainenak? The Mosaic ezpainenak barra erabili ondoren, eman ukitu bat erdian 01 zenbakiko kolorete argitsuarekin.

Ezpain definituagoak lortzeko, ezpainenak pintzel berezia erabil dezakezu.

Hau darama modeloak: The Mosaic *latte* ezpainenak barra, 01 zenbakikoa.



LOOK 1

Begirada sakona

Hau darama modeloak:

- ✓ The Mosaic paletako 03 zenbakiko *cinnamon* eta 05 zenbakiko *pecan (creamy matte)* itzalak
- ✓ 12 zenbakiko Satin itzala
- ✓ Begi-profilatzaile beltza
- ✓ Bolumena emateko The Mosaic betile-maskara
- ✓ The Mosaic bekain-profilatzailea
- ✓ The Mosaic *latte* ezpainetako barra, 01 zenbakikoa
- ✓ Eguzki-hautsak
- ✓ 01 zenbakiko kolorete argitsua



LOOK 2

Koral-tonuak

Hau darama modeloak:

- ✓ The Mosaic paletako 02 zenbakiko *amber* eta 03 zenbakiko *cinnamon* (*creamy matte*) itzalak
- ✓ Bolumena emateko The Mosaic betile-maskara
- ✓ The Mosaic bekain-profilatzailea
- ✓ The Mosaic *mocha* ezpainetako barra, 02 zenbakikoa
- ✓ Eguzki-hautsak
- ✓ 01 zenbakiko kolorete argitsua



LOOK 3

Edertasun naturala

Hau darama modeloak:

- ✓ The Mosaic paletako 01 zenbakiko *sand*, 05 zenbakiko *pecan (creamy matte)* eta 07 zenbakiko *copper (metallic)* itzalak
- ✓ Bolumena emateko The Mosaic betile-maskara
- ✓ The Mosaic bekain-profilatzailea
- ✓ The Mosaic *latte* ezpainenetako barra, 01 zenbakikoa
- ✓ 03 zenbakiko kolore matea

HUTSIK EGITEN EZ DUTEN HAMAIKA PRODUKTUAK



1. 121 zenbakiko Metal Matte azazkal-esmaltea, urdin turkesa.

2. Gogorguneetarako lima. Ekintza bikoitzari esker, erraz kentzen ditu oinetako kailuak eta gogorguneak.

3. Hydra Instant Conditioner. Ilea egokitu, hidratatu eta askatzen du. Kaktus-loreari eta koko-olioari esker, ilea eguzkitik eta eskuilatzearen kalteetatik babesten du.

4. Azazkaletarako tako leuntzailea. Egin, gutxienez, 5 pasaldi 4 urratsetako bakoitzetik, eta erakutsi distira naturaleko azazkal perfektuak.

5. Azazkaletarako aliketa. Esku eta oinetako azazkalak errazago mozteko ergonomikoki diseinatua.

Hona hemen hutsik egiten ez duten zenbait produktu zure *beauty listean* gehitzeko, azazkalak, eskuak eta oinak zaintzekoak, ilea egokitu eta hidratatzekoak, nahiz orraztekoak. Eguneratu zure ezinbestekoak, **zure nezeserrak merezi du eta!**



6. Woman Sport Water 9.60 Pure.

7. Detox xanpua. Detox Complex formulak, pepino-estraktuduna, ile koipetsuko ezpurutasunak desagerrarazten lagutzen du.

8. Azazkalarako eskuila.

9. Kutikulak ebakitzekoa. Azazkalen inguruko kutikulak leun-leun bultzatzeko balio du, bai eta altzairu herdoilgaitzeko hortzarekin kutikulak ebakitzeko ere.

10. Surfing uhinak. Hondartza giroko looka lortzeko spray finkatzailea.

11. Laranjondo-ziria. Kutikulak bultzatzen eta azazkalak apaintzen lagutzen du. Ekintza hirukoitza: azazkalaren kanpoko aldegarbitzen duen punta fina, kutikula bultzatzen duen punta zeharra eta azala edo nahi ez den esmaltea kentzen duen punta esfoliatzailea.



Pintzelak & Brotxak

ERABILERA-GIDA

Dagoeneko ez dira makillajeko profesionalentzat bakarrik, eta gure apain-mahaian toki bat dute edertasunari ahalik eta etekin handiena ateratzeko. Baina badakizu nola eta zertarako erabiltzen den bakoitza? Ikasi pintzelekin makillatzen. Eraitza: azal natural eta inbidiagarria. Zatoz eta ikusi...

ZURE PINTZEL ETA BROTXEI BURUZKO GUZTIA



1

Makillajerako pintzela

Makillatzeko zure ohiko oinarria erabilita -testura krematsua, jariakorra edo trinkoa duela ere-, akabera estalia lortzen lagunduko dizu.



2

Pintzel zuzentzailea

Betazpitan, krema-testura edo testura jariakorra emateko balio du, edo aurpegiko akats txikiak estaltzeko.



3

Contouring-pintzela

Erabiltzeko modua: marraztu 3 bat aurpegiaren bi aldeetan eguzki-hautsekin edo beltzarantzeko hautsekin, aurpegiko obaloari forma emateko.



4

Blush pintzela

Hauts- eta krema-koloreteekin eta kolorete jariakorrekin erabiltzeko. Krema-testurako edo testura jariakorreko *blusha* erabiltzen bada, garbitu eta lehortzen utzi behar da erabili ondoren; bestela, kolorete-hautsak trinkotu egin daitezke, eta makillatzeari utzi.



Brotxak eta pintzelak kaxa eta guzti datoz.

5

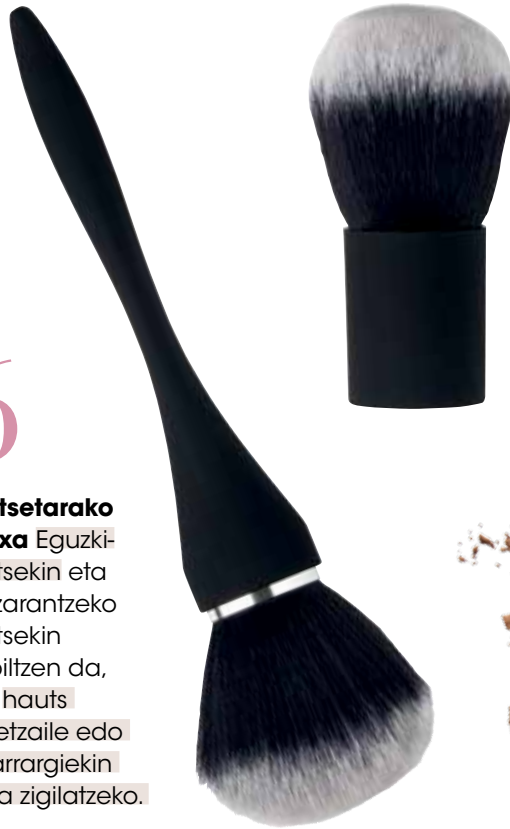


Makillaje-brotxa

Oinarri jariakor, krematsu edo trinkoetarako. Ilea angelutua duenez, edozein aurpegi-obalo motatara egokitzen da. Hasi erditik eta lausotu kanporantz.

6

Hautsetarako brotxa Eguzki-hautsekin eta beltzarantzeko hautsekin erabiltzen da, edo hauts matetzaille edo zeharrargiekin looka zigilatzeke.



7

Hautsetarako brotxa

Makillajeari amaiera emateko erabili ohi da. Oinarria zigilatu eta berdintzeko hautsa emateko balio du. Ukituak emateko ezin hobe, eta, haren tamaina dela eta, eroso da egunero poltsan eramateko.



8

Pintzel argizatzailea

Eman argitzailea, eta lausotu zirkulu txikiak eginez argia eman nahi duzun guneeetan. Makillatu ondoren ere erabil dezakezu, geratu den gehiegizko hautsa kentzeko. Funtzio anitzeko tresna bat da, argizatzailea, koloretea eta abar emateko balio baitu.



8



9

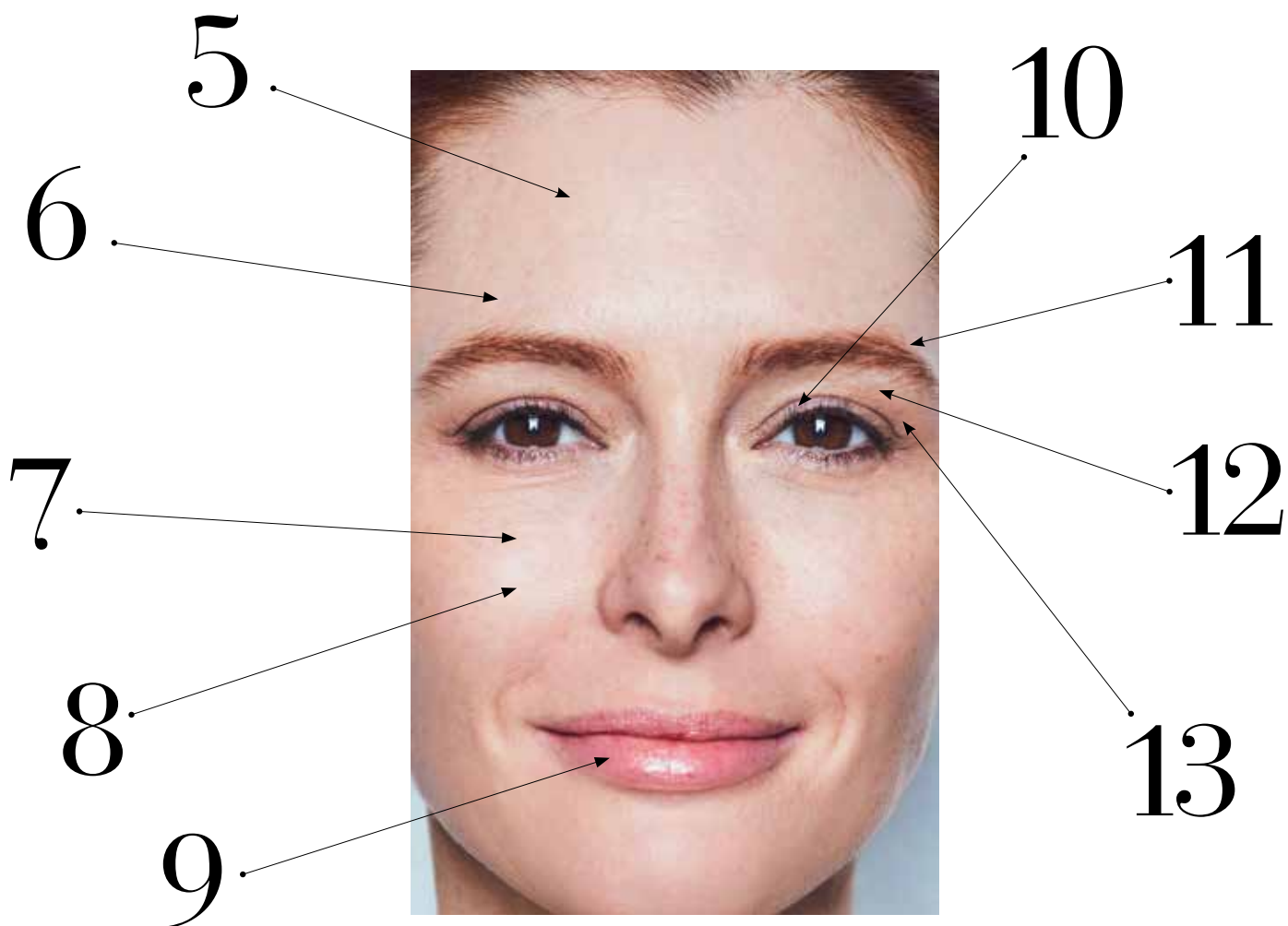
Ezpainetarako pintzela

Ezpainak testura krematsu eta jariakorrek makillatzeko balio du. Ezpainak akatsik gabe delineatzeko eta betetzeko aukera ematen du pintzelaren buruak.



9





Eyliner pintzela
 Begiak delineatzeko eta beheko befiletako marra makillatzeko behar duzun tresna.



Pintzel alakatua / bekainetarako
 Erabilera anitzekoa da. Itzalak emateko balio du, *banana*-efektuaren teknika erabiliz, eta bekainak bete, moldekatu eta orrazteko ere balio du.



12 Itzaletarako pintzela
 Pintzelaren akabera alakatuak begiak zehatzago makillatzen laguntzen du.



13 Difuminatzeko pintzela
 Betazalean kolorea eman ondoren, erabil pintzel hau kolorea lausotzeko mugimendu zirkular txikiak eginez, itzalen artean etenik egin gabe. Ezin hobea *smokey eyes* perfektuak lortzeko, eta begi-*txokoa*, bekainen arku eta masailalboak argiztatzeko.

Aholku PRAKTIKOAK



Bekainak

Erabilera bikoitzeko pintzel praktikoa, bekainei presentzia handiagoa emateko eta begirada markatzeko. Pintzelaren aldea erabiliz, eman kolorea ile gutxiko bekainguneei, eta, eskuilaren aldea erabiliz, orraztu.



Ezpainak

Gomendagarria da pintzel baten laguntzaz margotzea, batez ere tonu ilunak erabili nahi badituzu: emaitza zehatzagoa eta iraunkorragoa lortuko duzu. Lehenengo, ahoaren ingurua perfilatu, eta, ondoren, bete.



Koloretea

Hauts-koloretea emateko, brotxa on bat behar duzu, ile luze eta leunekoa, ondo lausotzen lagunduko dizuna. Nola erabiltzen da? Egin irribarre egiteko keinua, eman kolorete pixka bat masailetan eta lausotu leunki.



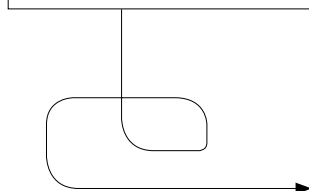
Begiak

Begietarako hiru pintzel-mota behar dira. Bata itzalak emateko, leuna eta biribildua; beste bat lausotzeko eta hainbeste gustatzen zaizun ke-efektua sortzeko; eta bestea alakatua (delineatzailea), eyelinererako.

Maisu-ukitua

Produktua aurpegian eman aurretik, ziurtatu brotxa/ pintzela pixka bat astindu duzula itzal, kolorete, hauts eta abar gehiegi ez izateko.

Badakizu nola garbitu zure makillaje-pintzelak eta -brotxak?



1. Hasteko, sartu brotxa txorrotaren azpian, eta jarri pH neutroko esku-xaboia esku-ahurrean.
2. Igurtzi pintzel bustia zure eskuaren kontra mugimendu biribilak eginez.
3. Garbitu pintzela uretan.
4. Utzi brotxa lehortzen paper xurgatzaile garbi baten gainean, horizontalean.

Gutxienez bi astean behin egitea gomendatzen da.



Verissime



EDIZIO MUGATUKO BILDUMA

Metal
Matte

deliplus
COLOR

