

# la perfumería

2020KO GABONAK

de Mercadona

*Benetan axola  
duena ez da  
ikusten*

30 IDEIA  
BAINO  
GEHIAGO  
MAGIA ETA  
EDERTASUNA  
OPARITZEKO





home moment  
PURE

# AURKIBIDEA

## 04 Benetan axola duena ez da ikusten

Batzuetan, begiak ixten dituzunean, askoz gehiago ikusten duzu. Itxurazkoa, azalekoa... den guztia alde batera uzten duzu, eta benetan axola duen horretan jarri arreta: kalitatea, sormena, osagaiak, ohiz kanpoko produktua posible egiten duten profesionalak. Benetan axola duena ikusten ez den arren, oso argi dugu zerk axola duen.

## 08 Sedukzio-istorio bat

My Soul Supreme bilduma berriak bi sedukzio-begirada ditu inspirazio-iturri, intentsitate bereko bi begirada: feminitatea eta maskulinitasuna, nortasun handiko lurrin banatan. Inpaktua eragiten duten *look*ak sortzeko kosmetiko apartak ere baditu bilduma honek. Aurtengo Gabonetan, izan zeure istorioaren zuzendari, eta liluratu guztiak sekuentzia bakoitzean.

## 18 Borealia Shine

Aurora borealen argiek sorginduta bezala aurkezten dugu Borealia Shine bilduma berria. Lore-, fruta- eta musketa-ukitua duten lurrin inguratzailak, emakumeentzat; egur- eta fruta-ukitua, gizonentzat. Distira egin nahi dutenentzat bereziki sortuak dira biak.

## 20 Edertasun-programa

Ez orbanik, ez zikinkeriarik, ez zimurrik, ez keinu-marrarik. Aurtengo Gabonetan, oparitu zeure buruari *beauty* tratamendu onenak zure azalaren itxura hobetzeko. Merezi duzu!

## 27 Oparirik onena zeu zara

Senitarteko eta lagunekin, giro epel eta goxoan, jaki gozo eta Gabonetako apaingarri ederrez inguratuta. Aurtengo Gabonetan, banatu magia eta edertasuna gehien maite dituzunen artean.



## Azalean



Eskuineko modeloak hau darama: Itzal-paleta, gaeko kita (02 zk.), Diamond ezpainetako barra gorria (01 zk.) eta Azazkal-esmalte gorria (958 zk.). Ezkerreko modeloak hau: Elastic Mate ezpainetako barra morea (02 zk.) eta Azazkal-esmalte morea (959 zk.), dena Supreme bildumakoa.

Argitaratzailea: MERCADONA SA  
Fuente del Jarro industrialdea  
Ciudad de Liria, 5 46988 Paterna / València  
Egilea: Ediciones ELCA  
Inprimatzailea: Jiménez Godoy  
Lege-gordailua: TO-0789-2008

Aldizkari honetan agertzen diren produktuak Mercadonaren produktu-aukera estandarrari dagozkie. Espazio-arazoak direla eta, baliteke inoiz produkturen bat ez aurkitzea. Arren, galdetu gure langileei. Doako alea; debekatuta dago saltzea edo merkaturatzea. © Aldizkariaren titularrak MERCADONA SA da. Eskubide guztiak erreserbatuta daude. Debeakuta dago aldizkaria baimenik gabe erabiltzea, osorik zein partzialki, eta/edo erreproduzitzea, bai eta markak eta/edo logotipoak erabiltzea ere.





la perfumería



Lurrin baten esentzia ez da ikusten.  
Kalitatea, lehengaiak,  
diseinuaren sormena,  
elaborazio-prozesua...  
horiek ditu beste guztien  
artean bereizgarri



LA PERFUMERÍA  
DE MERCADONA



# *Benetan axola duena ez da ikusten*

Batzuetan, begiak ixten dituzunean, askoz gehiago ikus dezakezu. Itxurazkoa, azalekoa... den guztia alde batera utz dezakezu, eta benetan axola duen horretan jarri arreta: kalitatea, sormena, osagaiak, ohiz kanpoko produktua posible egiten duten profesionalak. Benetan axola duena ikusten ez den arren, oso argi dugu zerk axola duen.

## *Ukimena*

Belusak dotorezia, misterioa eta oparotasuna adierazten ditu. Testura leuna du eta luxuz eta eskusibotasunez beteriko esperientzia bat eskaintzen dizu.



# *...emozioak interpretatzen*



## *Aromak*

Usaimenak gogoak oroitzapenekin bat egiten duen lekura eraman gaitzake, eta sentsazioak, ongizatea, intimitatea eta lotura sentiarazi. Tanzaniako aire garbia, Indiako espezia exotikoak eta Amazonasko fruituak izan ditugu inspirazio-iturri.

## *Naturaren esentziaren bila*



Lehengaiak non lantzen diren jakiteak aukera ematen digu gure sorkuntzak naturaren testuinguruan kokatzeko. Usain bakoitza munduko leku bati dagokio, barne-bidaia bati, sormen-prozesuaren magiak sortutako estimulu bati.



# *Benetan axola duena ez da ikusten*



## *Lehengai onenak*

40 osagai natural baino gehiagorekin lan egiten dugu, sorkuntza bakoitzean bikaintasuna lortzeko. Arrosa, jasmina, musketa, pomelo zuria, zedro-zura, anana edo salbia mina jatorrian aukeratzen dira, naturako esentziarik onenak atera eta lurrin esklusibo eta pertsonal bihurtzeko.

## *Sormena*

Lurrin bakoitzak diseinu esklusiboa du, eta kontzeptutik abiatuz lantzen da. Gorria, beltza eta urre-kolorea protagonista dituen **My Soulen** sofistikazio paristarretik, **Borealia Shinek** inspiratutako aurora borealen izaera magikora edo **Extra Timeren** baso berdearen eta laranja biziaren konbinazioak iradokitzen duen energia bizira.



# ... nor dago zure lurrinaren atzean?

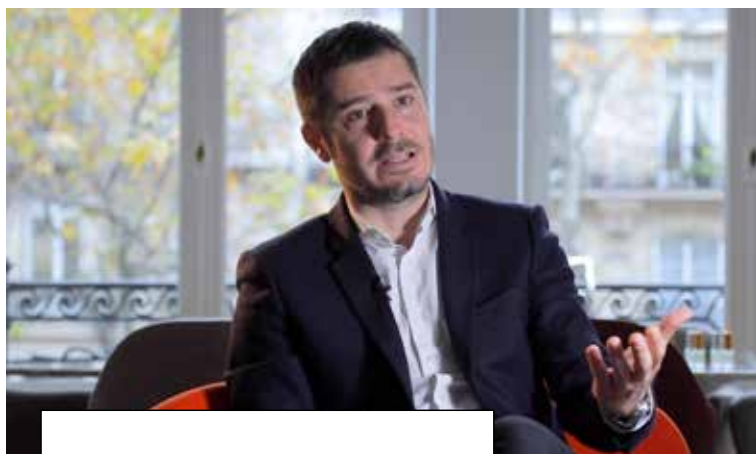


*"Usain jakin bat memorizatzeko, hitz asko erabiltzen ditugu. Irudiak, emozioak, aromak, pertsonak... ere erabiltzen ditugu."*

**Alexandra Carlin,**  
lurringilea.

## *Adituen talentua*

Lurringileek lurrinen sorkuntzari buruzko ezagutza dute. Talentua duten profesionalak dauden lekura joango gara, Paristik New Yorkera, eta, haiekin batera, gustu guztiak asetzeko adina usain-ildo garatuko ditugu. Lurrin berri bat sortzeko, profil askotako sortzaile ugarik hartzen dute parte: nekazariak, lurringileak, diseinatzaileak eta botanikari adituek, besteak beste. Lurrinek esnarazten dituzten sentrazioetan inspiratuko gara, eta artisautza eta berrikuntza konbinatuko ditugu.



*"Lurrinak sortzean sentitzen ditudan adina emozio esnaraziko dituztelakoan aurkezten ditugu saiakuntzak, eta, hortik abiatuz, lan pertsonalizatua egiten dugu".*

**Vincent Ricord,**  
lurringilea.



**Jordi Armengol** eta **Ina Mexía,**  
Firmenich Espāñako Lurrin Garapeneko zuzendari elkartua eta Lurrindegiko zuzendaria, hurrenez hurren.





# Sedukzio-istorio bat

My Soul Supreme bilduma berriak bi sedukzio-begirada ditu inspirazio-iturri, intentsitate bereko bi begirada: feminitatea eta maskulinitasuna, nortasun handiko lurrin banatan. Inpaktua eragiten duten *lookak* sortzeko kosmetiko apartak ere baditu bilduma honek. Aurtengo Gabonetan, izan ZEURE istorioaren zuzendari, eta liluratu guztiak sekuentzia bakoitzean.



# MY SOUL SUPREME

## Lurrina

**I**ntimistak, sentsorialak eta sofistikatuak; halakoxeak dira **My Soul Supreme** lurrin berriak. Ontzia estaltzen duen belus leunaren ukia, desiraren usain sendoa, gorri femeninoa emakumeentzat, beltz misteriotsu eta dotorea gizonentzat, urrearen sofistikazioa... Horrek guztiak dotorezia-kontzeptu berri batez jantziko ditu aurtengo Gabonak.

**My Soul Supreme for her** *glamourra* da, klase handiko emakume bat agerian uzten duen misterio sakona. Arrosa, irisa eta musketa-ukituak ditu.

Pomelo zuri urtsu batek tonka babaren esentzia inguratzen du. Zedroaren egurraren nortasunak **My Soul Supreme for him** osatzen du.





# Proba ezazu *Supreme* makillaje-bilduma



## Aurpegiko eta begietako paleta

Begi-itzalek eta argitzaileek osatzen dute. Haren diseinuak omenaldia egiten die konstelazioei.

14 begi-itzal, akabera mate, satinatu eta perlakaradunak.

3 top coat itzal, bakarrik edo beste itzal batzuen gainean erabiltzeko; look ausartak eta guztiz pertsonalizatuak lortuko dituzu.

3 argitzaile.

Ispilu bat taparen atzealdean, zure paleta apaingela bikain bihurtzeko.

Eta are gehiago, bidaietarako paleta txiki bat du, zure eguneroko lookarekin eramateko. Itzalek eta argitzaileek imana dute, eta paleta txikian elkarrekin truka daitezke.

Urte osorako look ikusgarriak sortzen has zaitezke, nahi adina konbinazio egin ditzakezu eta bidaietarako paleta nahi bezala pertsonaliza dezakezu.

**Hau darama modeloak:** Aurpegi eta begietarako paleta (Vega itzal gorri-morea, 15 zk.; Adhara urrekara, 17 zk., eta Maia arrosa, 08 zk.); Begi-arkatz beltza, urre-koloreko distiraduna, 01 zk.; Aurpegia eta gorputza argitzatzeko fluidoa; Ezpainak markatzeko arkatz gorria, 02 zk.; Diamond Ezpainetako barra gorria, 01 zk.; eta Azazkal-esmalte gorria, 958 zk., dena Supreme bildumakoa.







## 1 Begi-itzalen kita

Hiruko itzal-paleta, pilagarriak. Eguneko kita (01 zk.) eta gaueko kita (02 zk.). Bakoitzak hiru itzal ditu, akabera matea, satinatua eta perlakara dutenak, bi kolore-harmoniatan eginak, makillaje osoa lortzeko.

## 2 Begietako arkatza

Begietako arkatz automatiko beltza, urre koloreko distirak dituena, akabera matekoa eta erraz aplikatzekoa. Ez erabili begien barnealdean.

## 3 Ezpainenako arkatza

Automatikoa, kolore gorrikoa eta akabera matekoa; testura eroso du aplikatzeko orduan.

## 4 Diamond ezpainenako barra

Ezpainenako barra berezia, metalikoa, harri bitxien efektua duena, akabera ikusgarria lortzeko. Haren egitura krematsuak eta distiraz betetako kolore biziak benetako bitxi bihurtzen dute. Bakarrik edo beste ezpainenak baten gainean erabil daiteke, hari diamante-efektuko distira emateko.

## 5 Aurpegiko eta gorputzeko fluido argitzailea

Gelaren antzeko fluido argitzaile leuna, testura arin eta akabera naturalekoa. Iraupen luzekoa, aplikatzeko eta lausotzeko erraza. Azal-mota guztietarako egokia. Distira-geruza meheak sortzeko aukera ematen du azal argitsuaren akabera ikusgarria lortzeko, edo aurpegiko argi-puntuetan eta/edo gorputzeko zenbait gunetan ere eman daiteke, hala nola sorbaldetan, bularrean eta hanketan.

## 6 Barra de labios Elastic Mate

Akabera matekoa, itsasgarritasun eta elastikotasun handikoa, aplikazio kontrolatua ahalbidetzen du eta ezpainenara egokitzen da; erosotasun handia lortzen da hala. Bi koloretan sortua: 01 zk. gorria eta 02 zk. morea.



Makillaje-pintzelak eta Azazkal-esmalteak (958 zk. gorria eta 960 zk. urrekara), Supreme bildumakoak.





**Hau darama modeloak:** Itzal-paleta, eguneko kita, 01 zk.; Begi-arkatz beltza, urre-koloreko distiraduna, 01 zk.; Aurpegia eta gorputza argiztatzeko fluidoak; Ezpainak markatzeko arkatz gorria, 02 zk.; Diamond Ezpainetako barra gorria, 01 zk.; eta Azazkal-esmalte gorria, 958 zk., dena Supreme bildumakoa. Maxi Volume betile-maskara eta Eguzki-hautsak

## Makillajeko *lookak*

Iritsi da ospatzeko garaia. Non dago KOXKA? Irudimenez jokatzean eta edizio mugatuko *Supreme* makillaje-bildumarekin nahi adina *look* sortzean.

## *Party Time*

Azal distiratsua, begirada argitsua, ezpain eta azazkal gorriak... Zer gehiago dago esateko? Sentsualitate inplizitu bat dago makillajearen lau ardatz horietan; lau klasiko, edertasuna definitzeko orduan. Bai egunez bai gauzez eraman dezakezun makillaje-lookik oinarrizkoena eta errazena; beti ezin hobeto ikusiko duzu zeure burua.





**Hau darama modeloak:** Aurpegi eta begietarako paleta (Vega itzal gorri-morea, 15 zk.; Adhara urrekara, 17 zk., eta Ara argitzailea, 03 zk.); Begi-arkatz beltza, urre-koloreko distiraduna, 01 zk.; Elastic Mate Ezpainenako barra morea, 02 zk.; eta Azakal-esmalte morea, 959 zk., dena Supreme bildumakoa. Maxi Volume betile-maskara eta Eguzki-hautsak.

## Atzera-kontaketa

Presta zaitetz urte berriari harrera zure buruaren bertsiorik onena erakutsiz egiteko. Distirak, smokey eyes, ezpain eta azakal more ilunak. Erakutsi zure glow-a!



## Ezpainenak, akabera distiratsua ala matea?

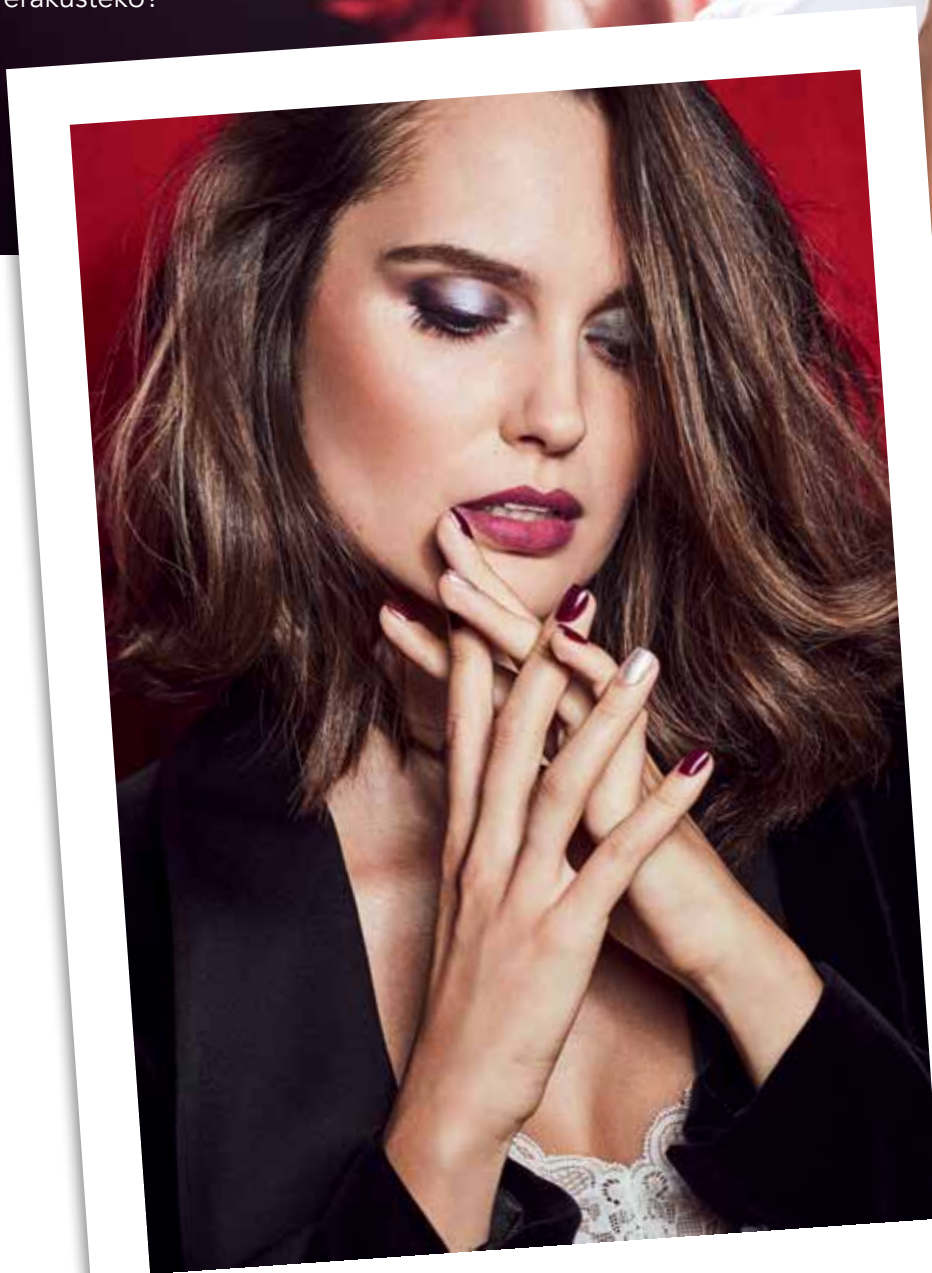
**N**orberaren gustura. **Diamond ezpainenako** barra benetako altxorra da, kolore gorri metalizatuko akabera distiratsua eta harri bitxien efektua dituena. Testura krematsua duenez, bakarrik edo beste ezpainenako barra baten gainean aplika daiteke, diamante-efektuko distira ikusgarri bihurtzeko. **Elastic Mate barra** film elastiko gisa itsasten zaio ezpainei, erraz aplikatzeko eta akaberarik iraunkorra izateko. Gorrian nahiz more bizian, akabera leuna, malgua eta eroso du, eta ezin hobea da egun osoan eramateko.



**SUPREME**

## *Rougea* denentzat

Ezpainetako gorriak denoi ematen digu ondo, zuretzat egokiena aukeratzen jakitea da kontua. Nonahiko eta denboraz kanpoko kolorea da, feminitatearen, sentsualitatearen, pasioaren eta energiaren sinbologia. Era berean, borrokaren, indarraren, norbere buruarekiko segurtasunaren eta arrakastaren kolorea ere bada. Prest zaude zure ezpain gorriak erakusteko?



▲ Hau darama modeloak: Itzal-paleta, eguneko kita, 01 zk.; Begi-arkatz beltza, urre-koloreko distiraduna, 01 zk.; Aurpegia eta gorputza argiztatzeko fluidoak; Ezpainak markatzeko arkatz gorria, 02 zk.; Elastic Mate Ezpainetako barra gorria, 01 zk.; eta Azazkal-esmalte gorria, 958 zk., dena Supreme bildumakoa. Maxi Volume betile-maskara eta Eguzki-hautsak.

## **Zilarrezko begiradak**

Ez dago Gabonak baino une hoberik hainbeste eramaten diren begietako makillaje distiratsu eta metaliko horiek erabiltzeko.

◀ **Hau darama modeloak:**

Aurpegiko eta begietako paleta (Talitha beltza, 04 zk., Talitha zilarakara, 07 zk., eta Cráter argitzaila, 01 zk.); Elastic Mate ezpainetako barra morea (02 zk.); Azazkal-esmalte morea (959 zk.) eta urre-kolorekoa (960 zk.), dena Supreme bildumakoa. Maxi Volume betile-maskara eta Kolore anitzeko koloretea.





## Bat-bateko maitemina

Ezinbestekoa da makillaje-brotxen kit ona izatea. **Supreme Makillaje-pintzelen nezeserrak** hauts-brotxa, pintzel alakatua, begi-ingururakoa, itzaletarakoa eta makillajerakoa ditu. Gogoratu tresna egokirik gabe ez duzula inoiz makillaje perfektua lortuko.

### BAZENEKIEN?

Nezeserrak barne-atal bat du brotxa gehiago edo beste edozein osagarri gordetzeko.

**Supreme** brotxak eta pintzelak ile sintetikoak dira eta kirtanak *soft touch* efektua du, ukitzeko oso atsegina eta erabiltzeko erosoak.



#### Hau darama modeloak: ▶

Itzal-paleta, gaueko kita, 02 zk.; Begi-arkatz beltza, urre-koloreko distiraduna, 01 zk.; Aurpegia eta gorputza argiztatzeko fluidoak; Ezpainak markatzeko arkatz gorria, 02 zk.; Elastic Mate Ezpainetako barra gorria, 01 zk.; eta Azazkal-esmalte gorria, 958 zk., dena Supreme bildumakoa. Maxi Volume betile-maskara eta Eguzki-hautsak.



SUPREME

# *Christmas Nails*

**E**guberrien sinonimoa da gorria, festa hauetan nagusi den kolorea. Baina harago joango gara, eta tonu klasiko horretaz gain, glamourrez beteriko urre-kolorearen eta more ilun dotorearen alde ere egingo dugu.

Bakarra aukeratu ahal izango duzu?

**Supreme Azazkal-  
esmalte gorria, 958 zk.**





**Supreme Azazkal-esmalte  
morea (959 zk.) eta  
urre-kolorekoa (960 zk.)**



# BOREALIA SHINE

Aurora borealen argiek sorginduta bezala aurkezten dugu **Borealia Shine** bilduma berria. Lore-, fruta- eta musketa-ukitua duten lurrin inguratzaileak, emakumeentzat; egur- eta fruta-ukitudunak, gizonentzat. Biak dira distira egin nahi dutenentzat bereziki sortuak.

**Borealia Shine for her**  
Eau de parfuma, bath  
soapa eta body milka.

→ **ETA, GAINERA**  
*Bi kaxak erabil ditzakezu  
zure gauzak gordetzeko*



# ERREALISMO MAGIKOA

**B**izitzan badira une batzuk, inoiz ahazten ez direnak. Aurora borealen ikuskizun zoragarriaz gozaten imajinatzen duzu zeure burua? Fenomeno natural hori **Borealia Shine**eren inspirazio-iturri bihurtu da, eta urteko hilabete hotzenetan Ipar hemisferioan bere aintza betean hautematen den argiaren isla magikoa erreproduzitzen du.



**Borealia Shine for him.** Eau de parfuma, bath soapa eta after shavea.



# Edertasun- programa

Ez orbanik, ez zikinkeriarik, ez zimurrik, ez keinu-marrarik. Aurtengo Gabonetan, oparitu zure buruari *beauty* tratamendu onenak zure azalaren itxura hobetzeko. Merezi duzu!



# BERRAKTIBATU *zure azala*

14 eguneko programa intentsiboa, anpoila kontzentratuen bidezkoa, mota guztietako larruazalarako egokia. Aplikatzeko ordena eta erabiltzeko modua errazak dira:

- ✓ 1. eta 2. egunak. **Kutsaduraren aurkako detox anpoilek** gailu elektronikoen kutsaduratik eta argi urdinetik babesten dute, hala nola ordenagailu eta mugikorrenetatik.
- ✓ 3. eta 4. egunak. **Estresaren aurkakoak** dira, eta larruazala baretzen dute, leuntasuna eta freskotasuna emanaz.
- ✓ 5. eta 6. egunak. **Hidratatzailea.** Hidratatzeaz gain, produktua betegarria denez, zimurrak leuntzen ditu.
- ✓ 7. eta 8. egunak. Azala **leheneratu** egiten du, eta kolagenoa eta elastina sortzea sustatzen du.
- ✓ 9. eta 10. egunak. **Sendotasuna eta elastikotasuna.** Azala sendotzen du eta keinu-marrak eta zimurrak arintzen ditu.
- ✓ 11. eta 12. egunak. **Zimurren kontrakoa** da, eta zimurrak eta keinu-marrak leuntzen ditu.
- ✓ 13. eta 14. egunak. **Argitasuna.** Azalaren argi naturala indartzen du.



## *Nola erabili*

Aurpegian, lepoan eta bularraldean aplikatzen da, larruazal garbi eta lehorrean. Astindu anpoila erabili aurretik, edukia bat egina gera dadin. Erabili anpoila erdia goizean, eta beste erdia gauean.



**15 ml-ko 4 serumek eta kuartzo arrosazko masajegailu batek osatzen dute aurpegiko tratamendu hau.**

## URRATSEZ URRATS

- ➔ 1. astea. *SILVER SERUM*, kabiarr-estraktuduna. Zelula-konpontzailea. Azala hidratatua, konpondua eta elikatua.
- ➔ 2. astea. *WHITE SERUM*, nakar-estraktuduna. Birsortzailea eta argitzailea. Larruzal berritua, distiratsua eta argitsua.
- ➔ 3. astea. *ROSE SERUM*: oloa, soja, hexapeptido-10 eta kombutxa ditu. Trinkogarria, sendogarria eta tenkatzailea.
- ➔ 4. astea. *GOLDEN SERUM*: soja-proteina, arto-estraktua eta salbia ditu. Oxigenatzailea, indargarria eta antioxidatzailea. Larruzal biziberritua.

**H**ilekoaren zikloak aldaketa ugari eragiten ditu emakumearen azalean. Azala leheneratzeko, larruzal bakoitzari egokitzen zaion aurpegirako programa kosmetiko espezifiko sortu dugu.

**My Moment Face** menstruazio-ziklo osoan aritzen da, eta 4 fasetan banatzen da; fase horiek zikloaren 4 astei dagozkie, eta larruzalari laguntzeko diseinatutako serumen formulak aste horiei egokitzen zaizkie. Tratamendu honen emaitza larruzal hidratatua, leuna, indartua, orekatua, konpondua, gaztetua, sendoagoa, malguagoa, argitsua eta biziagoa da.

## *Erabilera-gida*

Edertasun-programa intentsiboa hileko zikloaren lehen astearekin hasten da, eta goizean eta gauean tanta-kontagailuaren edukiaren dosi oso bat ematen da aurpegian, lepoan eta bularrean, masaje leun baten bidez, guztiz xurgatu arte.

Gaueko erritualean aurpegiko masajea ematen da kuartzoko arrabolarekin. 7 egunez jarraian errepikatzen da, lehenengo seruma agortu arte. Hurrengo serumekin gauza bera eta ordenan egingo dugu, lau asteak bete arte.

## Aholkua

Sartu arrabola hozkailuan erabili baino 10 minutu lehenago; are efektu handiagoa egingo du. Erabili aurretik eta ondoren, garbitu urarekin eta xaboiarekin.



Kuartzo arrosazko arrabola tresna ezin hobea da aurpegian, lepoan eta bularraldean masajeak egiteko serum bakoitza aplikatu ondoren. Printzipio aktiboak hobeto barneratzen laguntzen du, eta ongizate- eta energia-sentsazioa ematen du.



## Nola erabili masajegailua?

Aurpegia, lepoa eta bularraldea garbi direla, eskuz eman behar da dagokion seruma, erabat xurgatu arte. Orduan, azala masajea emateko prest dago.

**1 Kopeta eta begi-ingurua.**  
Mugimendua aurpegiaren barnealdetik kanporantz egin behar da.

**2 Sudurra, masailalboak eta lokiak.**  
Irristatu arrabola goranzko mugimendu arin batzuk eginez sudurretik belarriraino, masailetatik pasatuz.

**3 Kokotsea, aurpegiko obaltoa eta ezpain-ingurua.**  
Kokotsean, mugimendua barrualdetik kanporantz egin behar da. Aurpegiko obaloan, goranzko mugimenduak egin, belarrietarantz.

**4 Lepoa eta bularraldea.**  
Lepoan, irristatu arrabola beherantz, oiko aldetik behekora. Bularraldean, marraztu V bat goranzko mugimenduekin.

Erabili buru txikiena begi-inguruan, betazalaren gainean eta begietako poltsa eta begi-zuloen eremuan; baita ezpain-inguruan ere, erditik ezpain-ertzerantz mugimenduak eginez.





## INDARTZAILEEN iraultza

**P**restatu zure azala Gabonetako festetarako edertasun-aktibo onenekin, eta erabili baliabide guztiak zure aurpegi onena erakusteko. Erretinola edo A bitamina eta C bitaminak dira osagai kosmetiko eraginkorrenak, baina ezin dira batera erabili, haien ekintza esfoliatzaileak azala narritatuko bailiguke. Hala ere, biak ere neurritz erabil ditzakegu, txandakako egunetan, eta goizero eguzki-babesa emanaz.



### Erabilera-gida

Aurpegia garbi eta lehor duzula, eman 3 edo 4 tanta, ohiko kremaren aurretik. Gaez bakarrik erabiltzen da, eta ontzia ireki eta hurrengo 48 orduetan erabili behar da. Tratamenduan zehar eguzki-babesa erabiltzea komeni da.

### C BITAMINAREN INDARTZAILEA % 20

Efektu antioxidatzaileak dituen tratamendu intentsiboa: azalari argitasuna itzultzen dio, tonua bateratzen du, orbanak lausotzen ditu eta adinaren seinaleen itxura hobetzen du.

- ✓ **C bitaminaren** hiru deribatu egonkor **% 20an** konbinatuz gero, eragin antioxidatzailea lortzen da, eta zahartze-prozesua atzeratzen da.
- ✓ **Erregaliz-estraktua;** eragin despigmentatzailea du, eta hidratatu eta lasaitu egiten du aldi berean.
- ✓ Azido **ferulikoa**, zimurren aurkako propietateak eta propietate antioxidatzaileak dituena.

Mota guztietako larruazalentzat da egokia, bereziki itzali-entzat, distirarik gabekoentzat edo adinaren lehen zantzuak dituztenentzat. Ez da gomendagarria larruazal sentikorrentzat.



## REGEN SKIN INDARTZAILE ERRETINOLDUNA

Azalaren sendotasuna, hidratazioa eta elastikotasuna areagotzen ditu. Printzipio aktibo eraginkorrek formulatua:

- ✓ **Bakuchiol**, landare-jatorrikoa; zahartzearen zantzuak leheneratzen ditu eta, aldi berean, larruazalaren testura eta tonua hobetzen ditu.
- ✓ **Erretinol kapsulatua**, aktiboa poliki-poliki askatzen duena, larruazalean ekintza eta tolerantzia areagotuz.
- ✓ **Erretinol-esterrak** orbanen aurkako eragin bateragarria du, elastikotasuna ematen du, eta haren propietate antioxidatzaileek eguzki-erradiazioen kaltea saihesten dute.
- ✓ Eta **EGF hazkuntza-faktoreak**, erretinolarekin eta bakuchiolarekin sinergian, kolagena eta elastina sortzen laguntzen du; zimurrak hobetzen ditu.



Mota guztietako larruazalarentzat da egokia (sentikorrenentzat izan ezik), baita zahartze-zantzu markatuak dituztenentzat ere: adina, zimur handiak, sendotasun falta, tonu itzalia... Serum-testura duenez, ondoren ohiko krema eman dezakezu.

### *Nola erabili*

Gauetan ematen da, txandakako egunetan, 3-4 tanta zabalduz zuzenean aurpegi garbi eta lehorrean. Hasieran neurritz erabili (astean pare bat aldiz), azala erretinolera ohitu arte. Hurrengo goizean eguzki-babesa erabiltzea komeni da.







# Oparirik onena zeu zara

Senitarteko eta lagunekin, giro epel eta goxoan,  
jaki gozo eta Gabonetako apaingarri ederrez inguratuta...  
Aurtengo Gabonetan, banatu magia eta edertasuna  
gehien maite dituzunen artean.





**D**aukaguna estimatzeko eta benetan axola duena baloratzeko unea da. Aurten, etxekoentzat eta zeuretzako ere Gabonetako oparien zerrenda egiten lagunduko dizugu.

## Sorpresa, sorpresa

Soplo Intense, lore-, hauts- eta musketa-ukituduna; bere lurrin delikatuak konkistatu egingo zaitu, eta bere bilgarri politak zur eta lur utziko zaitu.



### ▲ Soplo Intense

Eau de toilette, body spraya eta nezeser-maletatxoa.

Él eta Ella lurrinak *body milka* eta lurringailu birkargagarri bat dakartza, poltsan edo bidaian eramateko aproposa. Ella-ren kaxa bi tiradera dituen benetako bitxi-kutxa bihurtzen da, zoragarria!



### ◀ Ella

Eau de parfuma, lurringailu birkargagarria eta *body milka*.



### ▲ Él

Eau de parfuma, lurringailu birkargagarria eta gel-xanpua.



◀ **Top Mimos**  
Eskuak garbitzeko gela —ez dago uretan pasatu beharrik— eta krema hidratatzailea.



◀ **Black Intenso**  
Lurrintsua eta espeziaduna, eau de parfum eta gorputzerako lozioa.



◀ **Pretty in Pink**  
Sortaldekoa, frutazkoa, eau de parfuma eta gorputzerako lozioa.



**Rose Nude ▶**  
Eau de parfuma eta eau de parfum minia. Bazenekien? Erliebezko diseinua duen kaxa vintage kapela-kaxa txiki batean inspiratuta dago.



◀ **Him**  
Eau de parfuma, gela eta aurpegi eta gorputzerako krema.



◀ **Sweet Beauty Set**  
Eau de parfuma eta lip balma.







## Bikote kirolzaleenarentzat



- ▲ **9.60 Woman**  
*Eau de toilette, gel-xanpua eta desodorantea.*



- ▲ **9.60 Man**  
*Eau de toilette, gel-xanpua eta desodorantea.*



## Egur-ukituak nahiago dituztenentzat

- ◀ **Criterio Ego**  
*Eau de toilette,  
20 ml-ko lainoztagailua  
eta gel-xanpua.*





## Zaintzea gustuko dutenentzat

### Entzun, entzun!

Erabiltzeko eroso da, kirten ergonomikoa eta irristatzearen aurkakoa duelako.



#### ▲ Precision System 5

Bost orriko bizarra mozteko makina, eta atzealdean doitasunezko xafla bat eremu zailtarako eta bizarraren ertzari forma emateko, euskarri metalikoa eta ordezeko bost pieza.

### Gizonentzat bakarrik

Aurpegiko maskara, *after shave*, desodorantea, gela... Gold For Men gizonen azala zaintzeko diseinatu da.



#### ▲ Gold for Men

Body spraya, finkatzailea, *after shave* baltsamoa, gela eta oihalezko detox aurpegi-maskara.



## Detailezaleentzat

### *So chic!*

Zeramikazko lurringailua du, armairuan, autoan... esekitzeko. Apaingarria eta perfumea.



#### ◀ Elección

Eau de parfuma, esku-krema eta zeramikazko lurringailua.



#### ◀ Nezeserrak

Zenbait tamaina eta modelo.



## Erromantikoentzat

Eman bigarren bizitza bat lurrinen kaxei. Comotú Amor nezaser gisa erabil daiteke. Comotú Ororen metalezko kutxa kandelak sartzeko faroltxo da; pizterakoan proiektatzen duen marrazki polita ikaragarri gustatuko zaizu!



### ▲ Comotú Oro

Emakumeentzako eau de toilette, eau de toilette minia eta hiru kandela.



### Comotú Amor. ►

Eau de toilette, eau de toilette minia eta estutxea.



la perfumería



### ▲ Comotú Fuerza

Eau de toilette, eau de toilette minia eta estutxea.

## Praktikoenentzat

Sortaldekoa, espeziaduna; Comotú Fuerza eta Comotú Plata kaxa berrerabilgarriekin datoz. Lehenengoa nezaser gisa erabil dezakezu, eta bigarrena beste gauza batzuetarako; azken horrek, gainera, autorako edo bulegorako lurringailu bat.



### ▲ Comotú Plata

Gizonentzako eau de toilette, eau de toilette minia eta lurringailua.



## Nortasun handiko lurrinak gogoko dituztenentzat



### My Soul for Her ▶

Eau de parfuma,  
20 ml-ko eau de  
parfuma eta  
body milka.

### ◀ My Soul for Him

Eau de parfuma,  
20 ml-ko eau de  
parfuma eta gel-xanpua.



## Lurrin exotikoak maite dituztenentzat

Ikiru denboraz kanpoko  
da, dotorea eta purua;  
horiek ditu bereizgarri.  
Liburu-itxurako kaxak,  
sortaldeko motiboak  
dituztenak, ezin hobek  
dira osagarri txikiak  
gordetzeko eta etxeko  
apalak apaintzeko.



### ◀ Ikiru Homme

Eau de toilette  
eta eau de  
toilette minia.



### ▲ Ikiru Femme

Eau de toilette  
eta eau de  
toilette minia.





# Bazen behin...

Ilusioz beteriko familia bat, opariz jositako zuhaitz handi batekin amets egiten zuena, jolasteko eta lagunekin partekatzeko.

Esnatzean, esker onez beterik eta zoriontsu, korrika abiatu dira, ea ametsa egia bihurtu ote den ikustera...





**Minnie y Mickey**  
Eau de toilette eta dutxarako gela.



**My Unicorn**  
Eau de toilette eta bainurako gela (irudia).



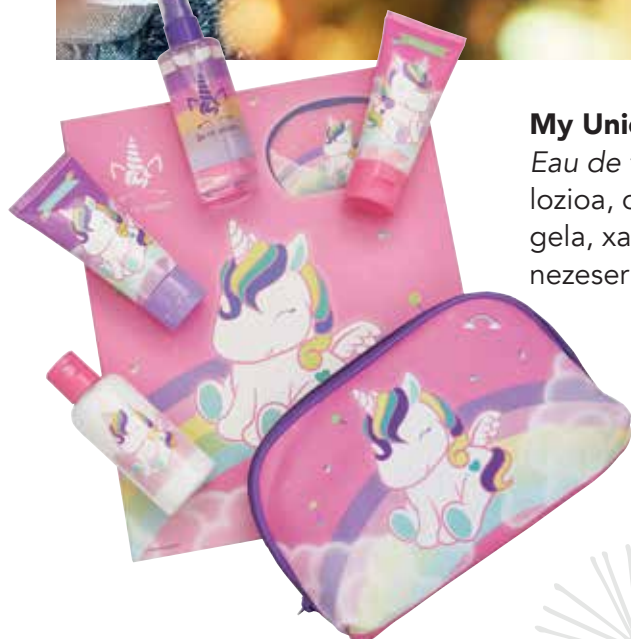
**Unicorn Power Beauty Set\***  
Itzal-paleta, lip balma, lip glossa, lima eta bi azazkal-esmalte, azkazalorde-sorta.

**Ilerako osagarriak**

Diademak, klipak, begitzak... belusezkoak eta satinezkoak. Zenbait modelo aukeran.







**My Unicorn**

Eau de toilette, lozioa, dutxarako gela, xanpua eta nezeserra.



**Tokidoki\***

Bi begi-itzal, bi ezpain-barra, bi azakal-esmalte, hatz-bereizlea, lima eta azakalak apaintzeko eranskailuak.



**Spiderman**

Eau de toilette eta gel-xanpua (irudia).



**My Dino**

Eau de toilette eta gela (irudia).





**Bebés Llorones\***  
Eau de toilette,  
argazki-giltzatak  
eta ilerako klipak.



**Fortnite**  
Eau de toilette,  
nezeserra eta gripak.



**Frozen**  
Eau de toilette,  
diru-zorroa, esmaltea  
eta azazkaletako lima.



**Jurassic World**  
Eau de toilette,  
gela eta giltzatak.

## Partekatu txikienekin

Eguberriak dira hurrei tradizioak erakusteko eta haiekin ahalik eta denbora gehiena gozatzeko unea.

Zuhaitza apaintzen, opariak irekitzen, Gabonetako galletak edo gozokiak prestatzen...

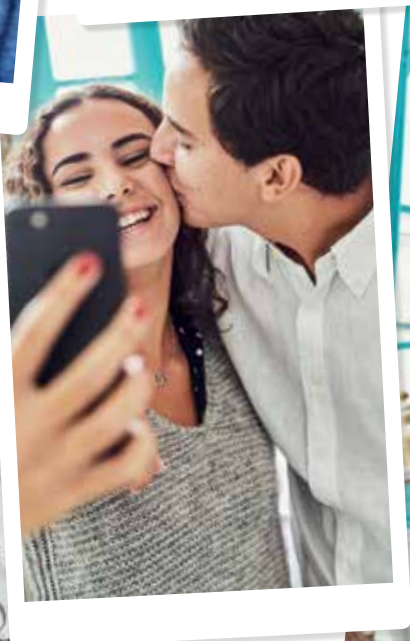


**LOL Surprise Beauty Set\***  
Itzal- eta kolorete-paleta,  
brotxa,  
bi ezpain-barra, lip gloss bat,  
ilerako klipak eta gomak, eta ispilu bat.



**LOL Surprise**  
Eau de toilette  
eta dutxarako gela.





# EXTRATIME

**FOR  
HER**

**FOR  
HIM**



BUT NOT YOURS

LIKES

BUT NOT YOURS

LIKES



# MY SOUL SUPREME



LA PERFUMERÍA  
DE MERCADONA