

la perfumeria

NADAL 2015

de Mercadona

Especial

REGALS DE
NADAL

*Aquesta nit
hi ha una
festa!*

NOUS CODIS DE
BELLESA I MAQUILLATGE



CREMA
CORPORAL LUXE
CAVIAR
REAFIRMANTE 500ml

Crema corporal
textura fina
con caviar
que aporta
el envejecimiento
de la piel
Reparación

UN LUXE PER A LA TEVA PELL



6 **Guia de bellesa per Nadal**
Tot el que necessites per estar impecable les nits de festa.

10 **Pell d'hivern**
La baixada de les temperatures afecta el cutis, que demana a crits cures específiques d'hidratació i nutrició en profunditat.

14 **Aquesta nit hi ha una festa!**
Llueix la col·lecció Sofía aquest Nadal. La força del color i la delicadesa de les textures t'envolten en un halo d'elegància i sofisticació.

20 **Mirada Smokey**
Ulls fumats en tons terra, daurats, carbó, gris plom..., amb llavis gairebé nus. Reformulem una de les tendències de maquillatge més utilitzades en aquestes dates. T'hi atreveixes?

24 **Brilla**
Daurades, platejades, amb reflexos brillants, lluentons o cristalls. Les ungles enlluernen aquestes festes.

27 **Qüestió de cabells**
Els dies més especials d'aquest Nadal mereixen un look concorde. Pren-ne nota!

28 **Especial regals de Nadal**
Fragàncies i cosmètics únics.

Els productes que apareixen en aquesta revista corresponen a l'assortiment estàndard de Mercadona. En ocasions, i per motius d'espai, pot ser que no trobi algun producte. Si us plau, consulti el nostre personal. Exemplar gratuït; se'n prohibeix la venda o comercialització. © El titular de la revista és MERCADONA, S.A. Queden reservats tots els drets. Es prohibeix l'ús i/o la reproducció total o parcial de la revista, així com de les marques i/o els logotips sense la seva autorització.

Edita: MERCADONA S.A.
Polígon Industrial Fuente del Jarro
C/ Ciudad de Liria, 5
46988 Paterna / València
Realitza: Edicions ELCA
Imprimeix: Jiménez Godoy
Dipòsit legal: TO-0789-2008



Dotze campanades

Aquest Nadal et sentiràs especial amb els imprescindibles de la Perfumeria de Mercadona.

1
2
3
4
5
6
7
8
9
10
11
12

Bona nit!
Micropiling
regenerador nit
Oh! Qué



Dissolvent instantani mans

Regenerador cel·lular concentrat
intensiu antienvelliment
24k Gold Progress



**Maquillatge
Fix i Cobrent**



Brotxa bossa



Elección eau de parfum



Llum a la teva mirada.
Contorn
d'ulls
Oh! Qué



**Hydrabrillant
núm. 02**



Crema de
mans **Flor de
Japón**



Aigua d'Avena



Màscara Maxi Volum

**Tovallollets
desmaquilladors**
pell normal-mixta
cara i ulls



GUIA DE BELLESA

Nadal

Tot el que necessites per estar impecable les nits de festa.

LLUM AL ROSTRE

La **Prebase facial Cutis Perfecte** minimitza els porus, allisa i matisa les pells grasses o mixtes. Recomanem aplicar-la abans del maquillatge, tot insistint en la zona T (front, nas i barbeta) per evitar que apareguin brillantors.

La **Prebase parpelles Cutis Perfecte** s'aplica abans de l'ombra d'ulls per fixar-la i evitar que s'esquerdi.

TOC *magistral*

La Prebase Parpelles ajuda a potenciar el color de l'ombra d'ulls. Fes-la servir per aconseguir un maquillatge espectacular.



CUTIS PERFECTE

Matisa i elimina les brillantors del rostre amb un gest senzill amb les **Làmines antibrillants facials**. Són d'allò més pràctiques. Pots dur-les a la bossa per retocar-te el maquillatge en qualsevol moment sense alterar-lo. Tens una reunió familiar o un sopar d'empresa després d'una llarga jornada? Aconsegueix un cutis llis i radiant a l'instant amb les **Hidratants Flash acció immediata**. Aplica-les abans de la crema hidratant, les prebases i el maquillatge. Cada ampolla permet diversos usos. S'aplica sobre el rostre net i es fa un massatge fins que s'absorbeix totalment. Deixa la pell llisa.



PELL BRONZAJADA EN UN TRES I NO RES



Tovallolletes autobronzejadores Solcare
per al rostre i l'escot.



EN EL MOMENT DE RETIRAR EL MAQUILLATGE...



El **Desmaquillador d'ulls i llavis llarga durada** permet desmaquillar fins i tot els productes resistents a l'aigua. La seva fórmula bifàsica neteja, hidrata i cuida les zones delicades, com ara el contorn dels ulls o els llavis.

OBLIDA'T DE LES RASCADERES

Aplica l'**Stick antirascades per a peus** per evitar molèsties quan estrenis sabates o llueixis talons.



OPERACIÓ NADAL

Control calories i hidrats de carboni, l'aliat perfecte que ajuda el teu metabolisme en cas d'excessos i tiberis.

Ventre Pla, per gaudir a la taula i disminuir la inflor d'estómac després dels àpats.



**CAVIAR, UN
INGREDIENT
DE LUXE**

La nova **Crema corporal Luxe Caviar** té una rica textura fundent i s'estén fàcilment amb un massatge suau. Repara i nodreix en profunditat. Combat l'envelliment i torna a la pell la seva elasticitat i fermesa. Conté caviar, vitamina E i altres actius, com ara la centella asiàtica i la mantega de karité, elements de luxe per refermar i nodrir la pell.





Pell d'hivern

*La baixada de
les temperatures
afecta el cutis, que
demana a crits
cures específiques
d'hidratació
i nutrició en
profunditat.*

La model porta el
pintallavis cremós núm. 05 i
l'esmalt d'ungles núm. 18.

Or a la teva pell

GOLD PROGRESS 24K

Un tractament antienvelliment complet i regenerador cel·lular que permet mantenir la bellesa natural del rostre. La **Crema facial protectora de dia Gold Progress** és perfecta perquè, a banda de la seva potent acció antienvelliment, et protegeix del sol cada dia gràcies al FPS10. La pell es regenera a la nit, per la qual cosa no t'oblidis d'aplicar-te la **Crema multireparadora de nit Gold Progress** abans d'anar-te'n al llit.



QUIN ÉS EL TEU SECRET DE BELLESA?

Un producte que aporta beneficis al cos, al rostre i fins i tot als cabells i que, a més a més, desprèn un perfum delicat. L'**Oli sec secret de bellesa Gold Progress** és fàcil d'aplicar i té una textura que no deixa sensació greixosa. La pell queda llisa i lluminosa.

DESMAQUILLA'T AMB DELICADESA

L'**Oli desmaquillador Gold Progress** neteja els ulls, els llavis i el rostre, i deixa el cutis net i suau. Tot i que està especialment indicat per a pells seques, no és greixós, per la qual cosa es pot utilitzar per a tots els tipus de pell.





LLAVIS CURES

La pell dels llavis és especialment fina i delicada. Si vols evitar la sequedat d'aquesta zona, aplica't diàriament el **Reparador labial Dermik**.

EL PODER DE LA HIDRATACIÓ

Una pell sensible necessita una crema amb actius calmants per evitar irritacions i altres molèsties que apareixen amb els canvis de temps, el fred, el vent... Les pells sensibles tenen més tendència a la sequedat. Per això és fonamental que estiguin ben hidratades i protegides amb la **Crema Hidra-sensitive Dermik**.



Recorda

Evita el mal costum d'humitejar els llavis. La saliva elimina la fina capa de greix que els protegeix de manera natural.



RITUAL DE BELLESA AMB ROSA MOSQUETA



LA CURA DE LES MANS

Protegeix les mans del fred de l'hivern. **Crema de mans Rosa Blanca**.



PELLS SENSIBLES

La solució per a pells sensibles amb tendència a les vermellors. La **Crema antivermellors amb FPS15** calma i alleuja la pell del rostre. Contribueix a atenuar i prevenir les vermellors.



TRUC

Barreja unes gotes de l'Oli de Rosa Mosqueta amb la teva crema hidratant habitual. En potenciaràs l'efecte i la pell guanyarà en suavitat i nutrició.

El rostre necessita fórmules de nutrició intensiva per fer front al fred. L'**Oli regenerador Dermik amb Rosa Mosqueta** torna a la pell un aspecte revitalitzat. A més, pots utilitzar-lo com a mascareta per potenciar-ne l'efecte regenerador.



El pintallavis
de la model
és el cremós
núm. 02.



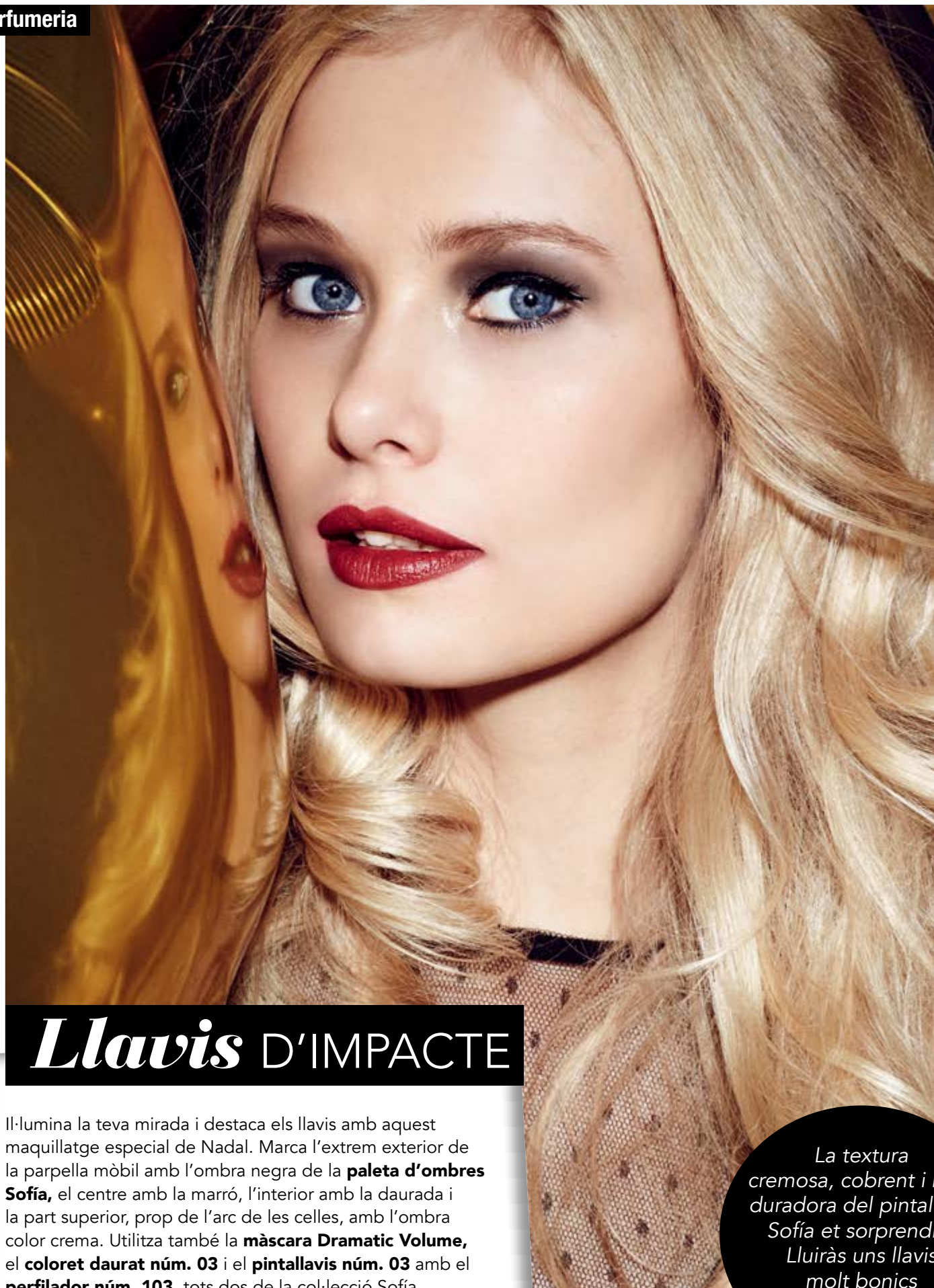
*Aquesta nit
hi ha una
festa!*

*Llueix la col·lecció Sofia
aquest Nadal. La força
del color i la delicadesa
de les textures t'envolten
en un halo d'elegància
i sofisticació.*



Dives DE NIT

Aconsegueix el maquillatge de la pàgina esquerra aplicant l'ombra color crema de la **paleta Sofía** a tota la parpella mòbil; perfila l'ull amb l'ombra negra i aplica la daurada al lacrimal per il·luminar. Marca la mirada amb l'**eyeliner Sofía** i la **màscara de pestanyes Dramatic Volume**. El **coloret multicolor** als pòmuls i els llavis de vermell clavell amb el **perfilador núm. 101** i el **pintallavis kajal núm. 01, col·lecció Sofía**. A les ungles, l'**esmalt núm. 692** i el **glitter daurat núm. 694**. El look d'aquesta pàgina es compon de l'ombra marró i l'ombra color crema de la **paleta Sofía**, l'**eyeliner** i la **màscara Dramatic Volume**. Als pòmuls, el **coloret coral** i als llavis, el **pintallavis núm. 01 Sofía**.



Llavis D'IMPACTE

Il·lumina la teva mirada i destaca els llavis amb aquest maquillatge especial de Nadal. Marca l'extrem exterior de la parpella mòbil amb l'ombra negra de la **paleta d'ombres Sofia**, el centre amb la marró, l'interior amb la daurada i la part superior, prop de l'arc de les celles, amb l'ombra color crema. Utilitza també la **màscara Dramatic Volume**, el **coloret daurat núm. 03** i el **pintallavis núm. 03** amb el **perfilador núm. 103**, tots dos de la col·lecció Sofia.

La textura cremosa, cobrent i molt duradora del pintallavis Sofia et sorprendrà. Lluita uns llavis molt bonics amb un acabat vellutat.



Marsala

EL COLOR DE MODA

Aconsegueix aquest *look* aplicant l'ombra color crema a tota la parpella mòbil i un toc suau de l'ombra negra, totes dues de la **paleta Sofía**. No t'oblidis de l'**eyeliner**, la **màscara Dramatic Volume**, el **coloret daurat núm. 03** i el **pintallavis cremós núm. 19 Marsala**. Finalment, les **pólvores il·luminadores Sofía** donaran un aspecte més lluminós al teu rostre, el coll, l'escot i les espatlles.



Pintallavis cremós núm. 19 Marsala



Coloret multicolor

Pintallavis núm. 01 col·lecció Sofia

Pintallavis núm. 03 col·lecció Sofia



Eyliner líquid en format retolador amb aplicador en forma d'espàtula, col·lecció Sofia



Coloret daurat núm. 03

Perfilador de llavis núm. 103 Sofia



Perfilador de llavis núm. 101 Sofia

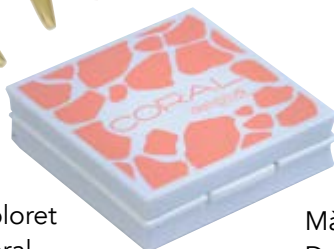


Aquesta nit hi ha una festa!



Paleta d'ombres col·lecció Sofia

Coloret Coral



Màscara de pestanyes Dramatic Volume



Pòlvres il·luminadores col·lecció Sofia





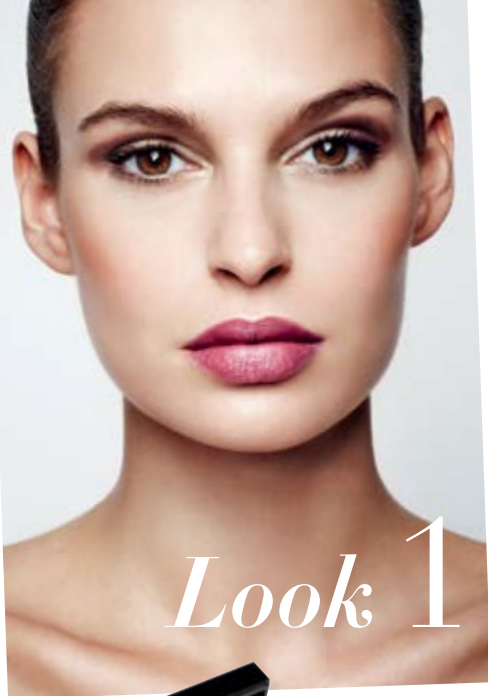
comoel
amor
womaneau~~de~~toilettenaturalspray



Vols aconseguir aquest look? Primer perfila l'ull per dalt i per baix amb l'**ombra mat marró núm. 07**. Difumina-la i maquilla la parpella mòbil amb l'**ombra perlada marró núm. 08** i la **núm. 09** al lacrimal i sota de l'ull per donar llum. El look es completa amb el **coloret núm. 02**, la **màscara Maxi Volum marró** i el **pintallavis cremós núm. 11**.

MIRADA *Smokey*

Ulls fumats en tons terra, daurats, carbó, gris plom..., amb llavis gairebé nus. Reformulem una de les tendències de maquillatge més utilitzades en aquestes dates. T'hi atreveixes?



Look 1



Ombra perlada
núm. 09



Pintallavis
cremós
núm.11



Màscara
Maxi Volum
marró

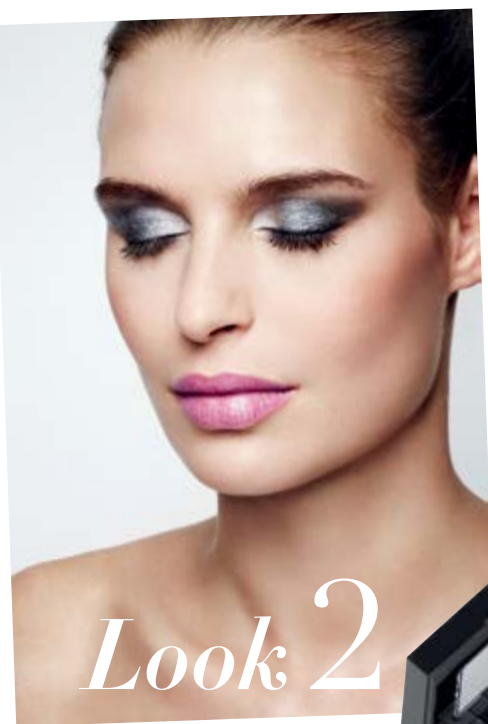
**Truc
ulls fumats**
*Si tens els ulls petits,
 perfila l'ull de la meitat cap
 a l'exterior; en canvi, si
 tens els ulls grans, fes
 la ratlla o línia al llarg
 de tot l'ull.*



Ombra mat
núm. 07



Ombra perlada
núm. 08



Look 2



Coloret
núm. 02



Màscara
Maxi
Volum
negra



Ombra mat núm. 02



Ombra
perlada
núm. 03



Pintallavis
cremós
núm. 02



Ombra
perlada núm. 01



Per aconseguir el maquillatge d'aquesta pàgina (*look 2*), perfila l'ull amb l'**ombra mat negre núm. 02** i després difumina-la amb el pinzell adequat. Aplica l'**ombra gris núm. 03** des de l'arc de la parpella cap a la base de l'ull. Finalment, aplica l'**ombra** més clara, la **blanca núm. 01**, prop del lacrimal per il·luminar i difuminar bé la zona d'unió dels tres colors d'ombres. **Coloret núm. 02**, màscara **Maxi Volum negra** i **pintallavis cremós núm. 02**. I llestos!

Edició Limitada

MAQUÍLLA T

EL REGAL PERFECTE

deliplus
COLOR



PALETA
ROSTRE COMPLET

MIRADAS LUMINOSAS deliplus

PALETA
MIRADES LLUMINOSÉS

Brilla★

*Daurades, platejades, amb reflexos brillants,
lluents o cristalls...*

Les ungles enlluernen aquestes festes

Elegància chic

Aconseguir la manicura de mitja lluna aplicant dues capes de l'esmalt daurat núm. 692 col·lecció Sofia, seguit de l'esmalt núm. 22. La primera pinzellada al centre i les laterals respectant o dibuixant la mitja lluna. Pintallavis cremós núm. 19 Marsala.

Obsessió Party

Esmalt núm. 31 i decoracions per a les ungles. Les tatxes platejades s'apliquen amb compte amb l'ajut d'un bastonet de taronger; acaba amb una capa de **brillant per fixar**. Completa el look amb el **pintallavis mat núm. 11**.



ZOOM



Pintallavis cremós núm. 07

Pintallavis cremós núm. 09

GLITTER!

Imatge de l'esquerra: **esmalt núm. 693 Sofia + glitter daurat núm. 694 Sofia. Pintallavis cremós núm. 07.**
 Imatge de la dreta: **esmalt núm. 692 Sofia + glitter daurat núm. 694 Sofia. Pintallavis cremós núm.09.**



Esmalts d'ungles col·lecció Sofia núm. 692 daurat, 694 Glitter daurat i 693 plom

Els labials núm.19 i 11, els esmalts núm. 31 i 22, i les decoracions per a les ungles Sofia fan referència als looks de les pàgines 24 i 25.



Pintallavis cremós núm.19 Marsala



Pintallavis mat núm.11



Esmalt núm. 31



Esmalt núm. 22

QÜESTIÓ DE *cabells*

Els dies més especials d'aquest Nadal mereixen un look concorde. Pren-ne nota!



Laca i esprai brillantor diamant

Fals bob ▶

Com s'aconsegueix aquesta falsa cabellera curta? Es pentina el cabell i es recull en una cua baixa i fluixa. Després es recull la cua i s'amaga cap a dins, tot enrotllant-la sobre si mateixa al clatell amb l'ajut d'agulles. S'acaba fixant el pentinat amb laca. El fals bob es pot fer en cabelleres llises, arrissades i ondulades.

Adorna el look

Aquesta temporada llueix accessoris al cabell: diademes amb pedres o perles, passadors joia... Atreveix-te i reivindica el teu costat més femení.



Accessoris per al cabell d'edició limitada



Cua ondulada i cap a un costat

Marca tot el cabell amb ones amb l'ajut de la planxa o els ferros d'arissar. Després recull-lo a un costat i amaga la goma amb un floc de cabells. Llueix la cua amb brillantor aplicant l'**esprai brillantor diamant**. Un look còmode i elegant!



Per a elles

ESPECIAL
regals
 de Nadal



9.60 Woman. Eau de toilette, desodorant, body milk i gel de bany.



Rose Nude. Eau de parfum, body milk, gel de bany i desodorant.



Elección. Eau de parfum, body milk, gel de bany i perfumador per als cabells.



Comotú amor. Eau de toilette, gel de bany, body milk i desodorant.



Luz de Flor. Eau de toilette fraîche, gel de bany i llet corporal.



Sabó de mans Deseos i Caprichos.



Red Love by Chica Fashion. Gel de bany, desodorant i oli corporal.



Cotton Candy. Gel de bany, body milk i esponja flor.



Luxe Caviar. Crema facial i crema corporal.



24K Gold Progress. Vesteix la teva pell d'or. Crema de dia i crema de nit.



Soplo. Eau de toilette i body milk.



dramatic

volume



dramatic
volume deliplus

EDICIÓ
LIMITADA

Efecte multiplicador
de pestanyes per a
un volum dramàtic

deliplus
COLOR



Maquilla-T. Estoig rostre complet.



Maquilla-T. Estoig especial ulls.



Necessers, de diferents models i mides per triar.



ESPECIAL *regals* de Nadal



Goldenboy 4Square. Gel-xampú, desodorant body spray, eau de toilette i bàlsam after shave.



Volcanic 4Square. Desodorant body spray i bàlsam after shave.

Per a ells



Gesto. Eau de toilette, gel de bany i after shave.



Comotú Fuerza. Eau de toilette, gel de bany, after shave i desodorant.



Afán. Eau de toilette, gel de bany, after shave i desodorant.



Acción 9.60. Sport water, fixador, gel-xampú i desodorant.



Regals *per a la* CANALLA



Bugs Bunny
Eau de toilette i complement.



Peppa Pig
Fragància i complement.



Lola Bunny
Eau de toilette i complement.



Superman
Fragància i complement.



Gemeliers. *Eau de toilette for girls i body milk.*

1... per a les joves

NOVA FRAGÀNCIA

VOLCANIC

4 SQUARE
men





comola

comola
fuerza

maneaudetoilettenatural spray