

# la perfumeria

TARDOR 2020

de Mercadona

Bellesa  
Antienvelliment

NOVES FÓRMULES  
QUE ET MILLOREN LA PELL

*Guia definitiva*  
*per a uns*  
**CABELLS**  
radiants i sans





*Perfuma  
els cabells*



## 4 GUIA DEFINITIVA PER A UNS CABELLS RADIANTS I SANS

Encrespament, deshidratació, cabellera apagada, excés de greix, caiguda... L'essència d'uns cabells bonics és un cuir cabellut saludable. Tenim la solució a tots els problemes capil·lars i el millor és que ho podràs posar en pràctica de manera senzilla i des de casa.

## 16 UNGLES TRENDY

Verd, morat, vermell, rosa i gris: cinc tons en versió de tardor per presumir d'ungles aquesta temporada. Deixa't seduir pels esmalts de la col·lecció Butterfly, t' enamoraran!

## 20 L'HORA DE LA BELLESA

Dedica't temps, aprèn a cuidar-te i a tenir cura de la pell des de la comoditat de casa teva. Desvelem noves fórmules per lluir una pell perfecta. Converteix el teu *beauty moment* en un instant únic.



## 28 FACE PERFECTIONIST

Minimitzar imperfeccions, cobrir marques i ulleres, aconseguir una pell uniforme, donar llum i aportar vitalitat al rostre. La col·lecció Face Perfectionist t'ofereix el que necessites per a realçar la pell.

## 32 EYES UP

Que els ulls i les pestanyes ens obsessionen no és cap novetat. Tenim els productes necessaris i el manual d'ús per lluir aquesta tardor una mirada d'impacte.

Edita: MERCADONA S.A.  
Polígon Industrial Fuente del Jarro  
C/ Ciudad de Liria, 5. 46988 Paterna / València  
Realitza: Edicions ELCA  
Imprimeix: Jiménez Godoy  
Dipòsit legal: TO-0789-2008

Els productes que apareixen en aquesta revista corresponen a l'assortiment estàndard de Mercadona. En ocasions, i per motius d'espai, pot ser que no trobi algun producte. Si us plau, consulti el nostre personal. Exempler gratuït; se'n prohibeix la venda o la comercialització.

© El titular de la revista és MERCADONA, S.A.

Tots els drets queden reservats. Es prohibeix l'ús i/o la reproducció total o parcial de la revista, així com de les marques i/o logotips sense la seva autorització.

### En portada



La model porta:  
Llapis d'ulls llarga  
durada marró  
i als llavis  
Color Fix núm. 05.







*Guia definitiva*  
*per a uns*  
**CABELLS**  
radiants i sans

Encrespament, deshidratació,  
cabellera apagada, excés de greix, caiguda...  
L'essència d'uns cabells bonics és un cuir cabellut saludable.  
Tenim la solució a tots els problemes capil·lars i el millor és que  
ho podràs posar en pràctica de manera senzilla i des de casa.

**C**om si es tractés d'una extensió del rostre, el cuir cabellut produeix més seu i greix que altres zones de la pell. Per a mantenir-lo sa, **no n'hi ha prou de rentar-se el cap.**

Atès que pateix les mateixes agressions mediambientals que la pell de la resta del cos, cal seguir una rutina similar a la de la cura del rostre: netejar, exfoliar i hidratar.

Els problemes capil·lars solen venir d'un desequilibri al cuir cabellut. L'aparició d'erupcions, vermellors, sensibilitat, textura encartonada, excés de greix... són senyals inequívocs.

## CONSELLS PER A MANTENIR EL CUIR CABELLUT EN FORMA

- ✓ **Alimentació** equilibrada.
- ✓ **Reduir l'estrès**, que augmenta els nivells de cortisol i, per tant, la producció de seu. Les persones amb psoriasi i caspa perceben que se'ls agreuja amb l'estrès.
- ✓ Si el cuir cabellut està alterat, primer cal descartar que no hi hagi cap malaltia. Si no n'hi ha, **tria el xampú i el tractament adequat** tenint en compte les característiques i l'estat dels cabells de la meitat de la cabellera a les puntes.

# Encerta la teva línia capil·lar

## VERSIO NATURAL SENSE SILICONES NI COLORANTS

El 97 % dels ingredients d'aquesta línia són d'origen natural, sense silicones ni colorants. Cuida els cabells en profunditat, tot respectant la fibra capil·lar, amb la línia **Natural** composta de **Xampú, Màscara i Sèrum** (els dos últims no contenen silicones, colorants, sal ni sulfats).

**Per a quins cabells?** Indicada per a tot tipus de cabells: els cuida, protegeix i nodreix.

**Composició.** A base d'olis essencials naturals de sàlvia i cedre, extracte de tell al xampú i oli d'Abissínia a la màscara i al sèrum, que suavitzen i donen brillantor.

**Què aconseguix?** L'ús continuat permet tenir cura dels cabells i que la cabellera tingui més soltesa i moviment.

## INSTRUCCIONS D'ÚS

- ✓ Després del xampú, aplica la màscara, ben repartida de la meitat de la cabellera a les puntes. Evita sempre el cuir cabellut.  
Deixa-la actuar de 2 a 3 minuts i esbandeix els cabells amb aigua abundant.
- ✓ El sèrum facilita la pentinada, ajuda a controlar l'encrespament i aporta brillantor natural a la cabellera.  
Fes-lo servir després de rentar-te el cap, amb els cabells humits, prèviament eixugats amb la tovallola. Aplica'n de 3 a 7 dosificacions i estén-lo de la meitat de la cabellera a les puntes.  
No esbandeixis.







## EVITA L'ENCRESPAMENT

Fuig del tacte aspre i sec dels cabells, i de l'aspecte poc polit. La línia **Liss Frizz Control** ajuda a domar els cabells rebels, i els deixa sedosos i llisos. Es compon de **Xampú**, **Condicionador**, **Màscara** i **Ritual**. El xampú d'aquesta línia no conté sulfats i el Ritual té protecció tèrmica 230 °C i tecnologia termoactiva.

**Per a quins cabells?** Rebels, amb tendència a l'encrespament.

**Composició.** Extracte de bambú i de seda, que condicionen i suavitzen els cabells; camèlia japonesa, amb propietats emol·lients; queratina, proteïna que reestructura els cabells, i vitamina E, antioxidant (al xampú, al condicionador i a la màscara).

**Què aconseguix?** Cuida els cabells rebels, n'evita l'encrespament i els deixa suaus i llisos. A més, el **Ritual Liss Frizz Control** els protegeix dels danys de l'escalfor excessiva d'assecadors i planxes.



### INSTRUCCIONS D'ÚS DEL RITUAL LISS FRIZZ CONTROL

- ✓ Aplica'l després de cada rentada, amb els cabells humits i esclarits.
- ✓ De 2 a 6 pulsacions, segons la longitud i la densitat dels cabells.
- ✓ Estén-lo bé de la meitat de la cabellera a les puntes, fent un massatge suau als cabells. No esbandeixis.
- ✓ Fes servir l'assecador o la planxa per activar la tecnologia per a la termoallisada. Tot seguit, pentina't com fas habitualment.

## RESTRUCTURING AL RESCAT

La línia **Restructuring**, amb **Xampú, Màscara i Sèrum**, repara els cabells des de l'interior reconstruint-ne les fibres per aconseguir una cabellera més flexible, suau i resistent.

**Per a quins cabells?** Idònia per a cabells extremadament fets malbé i secs, que es trenquen amb facilitat.

**Composició.** Tractament nutritiu SMARTPLEX Technology (creatina + elastina + queratina).

### Què aconseguim?

Repara i enforteix les àrees més fetes malbé. Els cabells queden instantàniament reconstruïts i amb un aspecte sa.

## INSTRUCCIONS D'ÚS

### Restructuring Mask dia i nit

1. Aplica-la sobre els cabells humits, fent un massatge de la meitat de la cabellera a les puntes.
2. Deixa-la actuar.
3. Esbandeix, eixuga i pentina.

**TRUC:** la pots aplicar en sec i deixar-la actuar com a màscara nocturna. Esbandeix l'endemà. Els cabells quedaran radiants. Se'n recomana un ús puntual.

El **Sèrum Restructuring** torna la salut fins i tot a les cabelleres més llargues. Ajuda a protegir-les de trencaments i danys causats per la raspallada.

1. Aplica'l després de la rentada amb els cabells humits, prèviament eixugats amb tovallola.
2. Dosifica'n de 3 a 6 pulsacions, segons la densitat i la longitud dels cabells, i reparteix-lo amb les mans.
3. Aplica'l de la meitat de la cabellera a les puntes i no esbandeixis.



## INSTRUCCIONS D'ÚS EXFOLIATING BALM

Reparteix el bàlsam pels cabells humits, de l'arrel a les puntes. Deixa'l actuar uns minuts i esbandeix. Tot seguit, renta't el cap amb el xampú habitual.



## ADEU ALS CABELLS GRASSOS

El **Xampú Detox** neteja, elimina el greix i purifica el cuir cabellut.

**Per a quins cabells?** Grassos o els que pateixen les impureses dels productes de fixació i la contaminació ambiental.

**Què aconseguim?** Neteja els cabells grassos alhora que els refresca.

**Composició.** Conté Detox complex, un complex botànic purificant, i extracte de cogombre, ric en vitamina C.

La línia Detox ofereix, a més, una neteja profunda del cuir cabellut i dels cabells gràcies a l'**Exfoliating Balm**, un prexampú amb partícules exfoliants d'origen natural que arrossega els residus acumulats. Indicat per a tot tipus de cabells, no només per als grassos o amb caspa.





## REVIFA ELS RÍNXOLS

Gràcies a la línia **Bucle Perfect**, composta de **Xampú, Màscara i Remedy**.

**Per a quins cabells?** Cuida els cabells arrissats, en controla l'encrespament i aporta elasticitat i moviment als rínxols.

**Composició.** Amb extracte d'orquídia, elastina i queratina.

**Què aconseguix?** Ajuda a hidratar i revitalitzar els cabells arrissats.

## Toc magistral

Sempre hem sentit repetir als experts que cal rentar-se el cap amb aigua temperada, no calenta. Tanmateix, el ritual canvia per als cabells arrissats: és millor definir el rínxol amb aigua calenta, ja que l'aigua freda fa que s'allisi.

## INSTRUCCIONS D'ÚS

- ✓ Per als **cabells fins i ondulats**, es recomana fer servir el xampú, seguit del Remedy -una màscara sense esbandida que defineix els rínxols-.
- ✓ Per als **cabells gruixuts, amb el rínxol més marcat**, s'aconsella fer servir el xampú, la màscara (2-3 minuts aproximadament) i el Remedy.
- ✓ **Remedy** és una màscara sense esbandida que s'aplica després de rentar-se el cap, amb els cabells humits. Dosifica'n de 2 a 3 pulsacions, de la meitat de la cabellera a les puntes. També es pot fer servir en sec.







## SOS EVITAR LA CAIGUDA DELS CABELLS

A la tardor, amb el canvi d'estació, els cabells cauen més. La solució és la línia **Men**, composta de **Xampú** i **Sèrum Anticaiguda**, que prevé la caiguda i alhora nodreix el cuir cabellut.

L'àcid salicílic del xampú promou una exfoliació suau per optimitzar l'acció del sèrum que s'aplica a continuació.

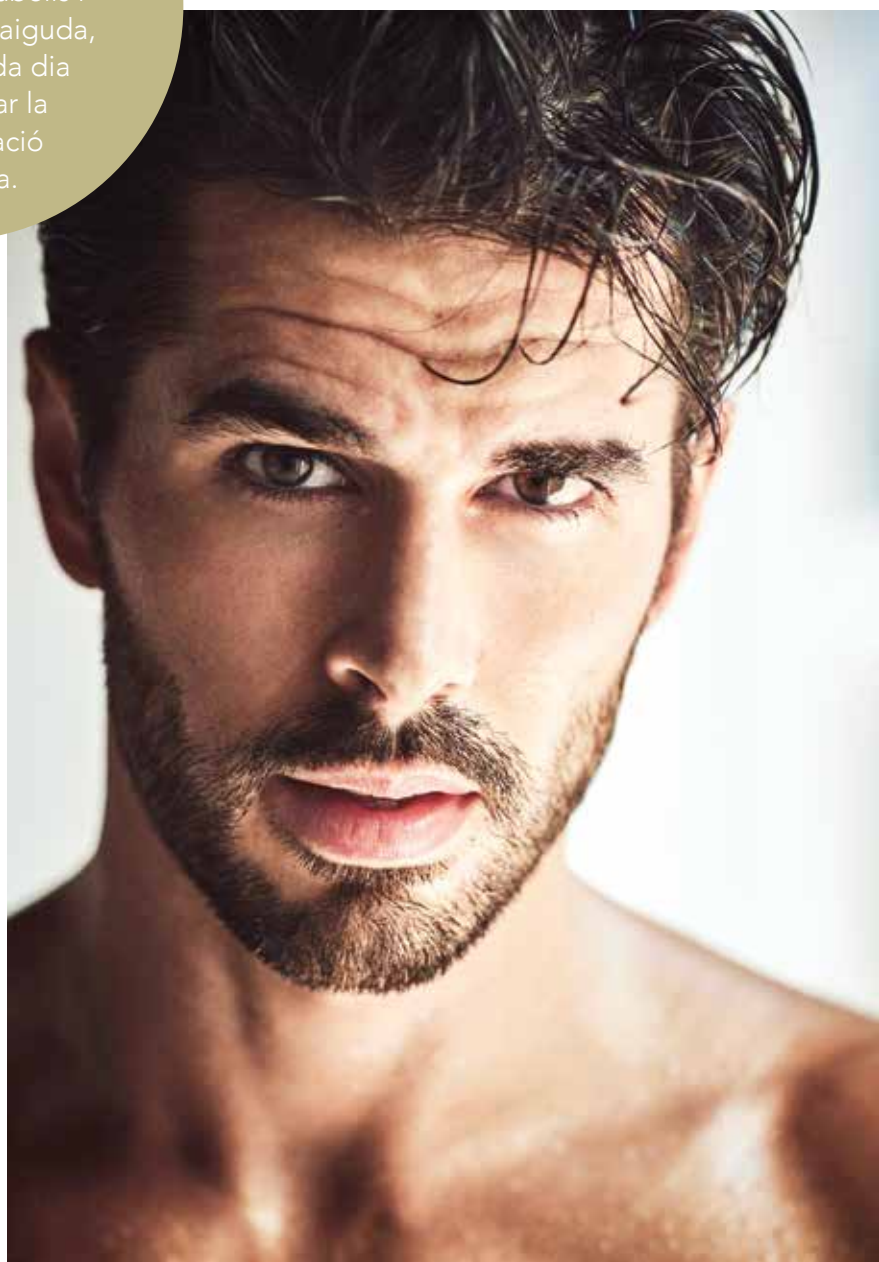
El tractament anticaiguda o sèrum conté cafeïna per les seves propietats antioxidants i estimulants, i Pro Hair Technology, ingredients nutritius per aconseguir uns cabells més densos i sans.

### Truc

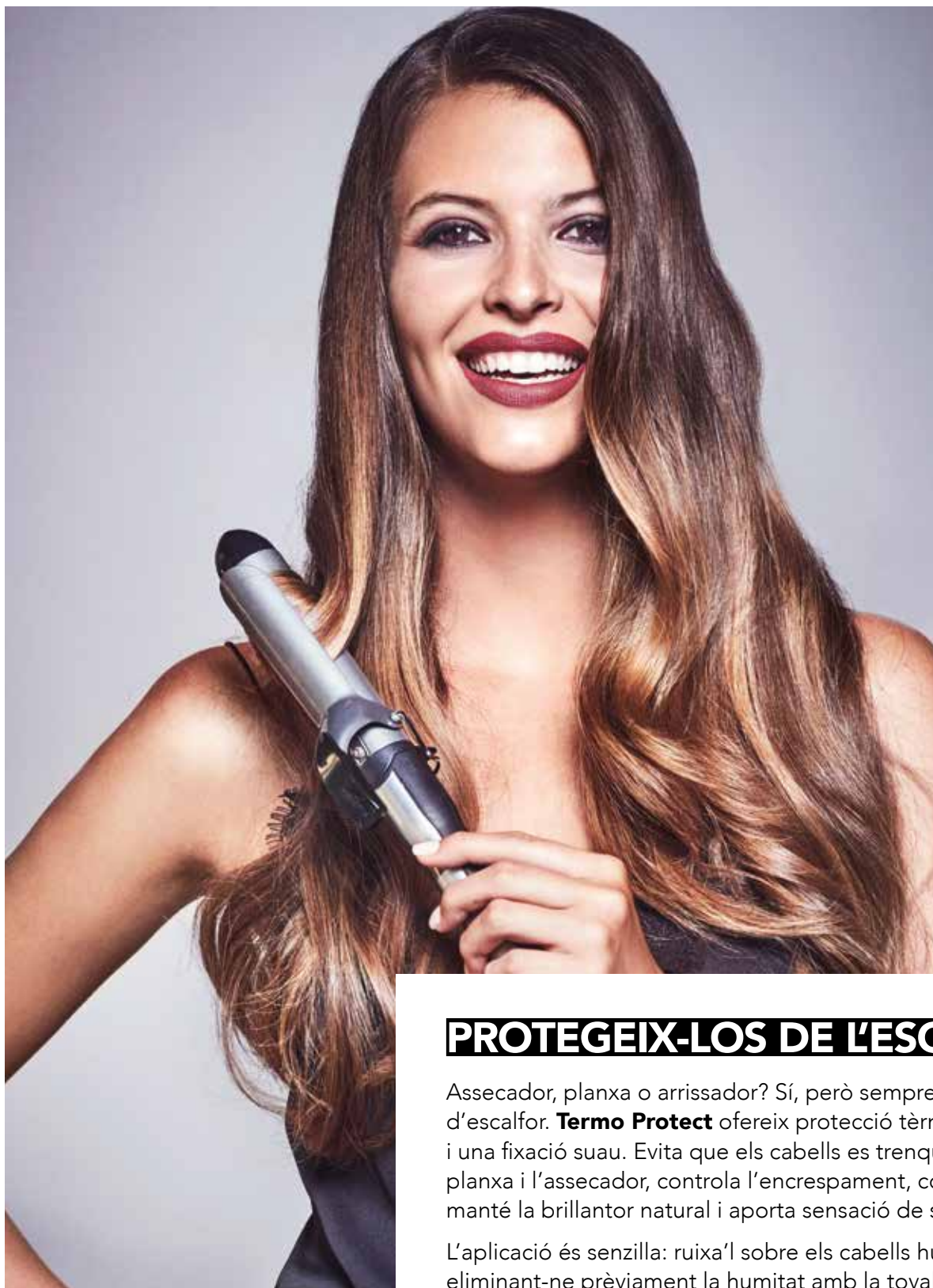
A més de fer servir productes específics per a enfortir els cabells i prevenir-ne la caiguda, raspalla'ls cada dia per estimular la microcirculació de la zona.

### INSTRUCCIONS D'ÚS

El Sèrum Anticaiguda es fa servir després de rentar-se el cap. Dosifica'n de 4 a 8 pulsacions a una distància de 3 cm del cuir cabellut i fes un massatge amb moviments circulars, fins que s'absorbeixi. No esbandeixis. Aplica'l cada dia amb els cabells nets.



# Productes que afegeixen un plus



## PROTEGEIX-LOS DE L'ESCALFOR

Assecador, planxa o arrissador? Sí, però sempre protegits de l'excés d'escalfor. **Termo Protect** ofereix protecció tèrmica fins a 230 °C i una fixació suau. Evita que els cabells es trenquin a causa de la planxa i l'assecador, controla l'encrepament, conté filtre UV, manté la brillantor natural i aporta sensació de suavitat.

L'aplicació és senzilla: ruixa'l sobre els cabells humits, eliminant-ne prèviament la humitat amb la tovallola.





## CABELLERA TEXTURITZADA

Per aconseguir aquest efecte, aplica't **Potion**, amb els cabells humits o eixuts. Els hidrata, els defineix, els aporta brillantor, n'evita l'encrespament i els enforteix.

Idoni per a cabells llisos i arrissats.



## RÍNXLIS DEFINITS

Aconseguix uns rínxols més naturals, flexibles i protegits. **Balm Rizos**, a base d'elastina, extractes de papaia i flor de la passió, està especialment indicat per a cabells arrissats.

Aplica'l amb els cabells humits. Treballa el rínxol i asseca amb el difusor.



# Juga amb la fixació

## 3 CERES PER A MÚLTIPLES LOOKS

Les ceres **Barro Xtra Mat**, **Cera Mate** i **Cera Brillo** són tres productes de fixació indicats per a cabells curts, que ajuden a definir la forma dels cabells i els aporten volum i textura.

Fixació normal, efecte mat o brillant, depenent del producte triat, flexibles i modelables, controlen l'encrespament i són fàcils d'eliminar.

Els cabells curts són versàtils: es poden pentinar de maneres diferents, amb textura humida per a un *look* més fresc o amb textura en sec per a un aspecte més formal, despentinat o informal...

## INSTRUCCIONS D'ÚS

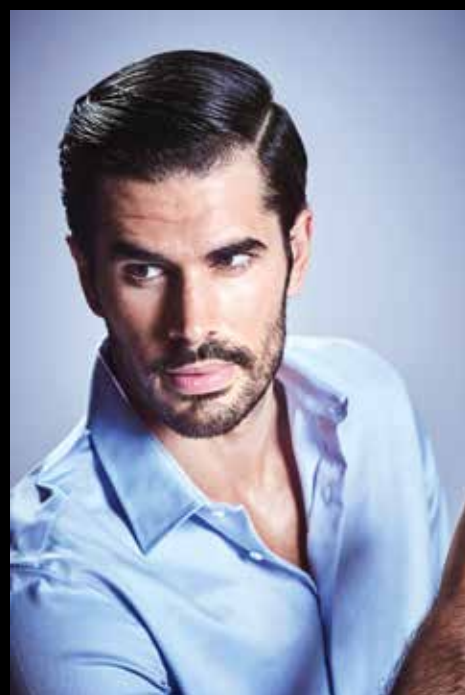
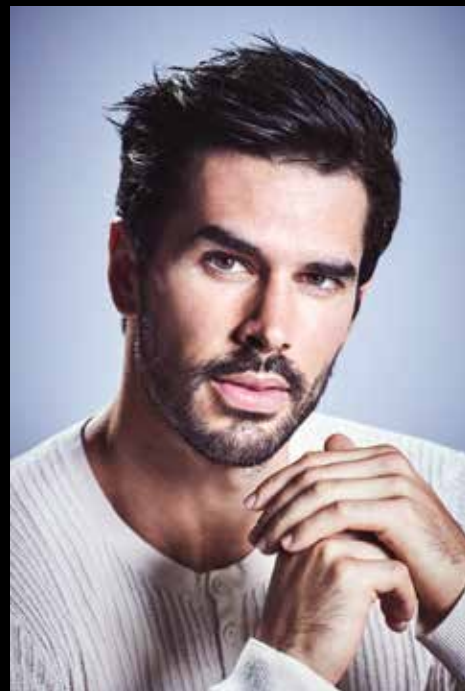
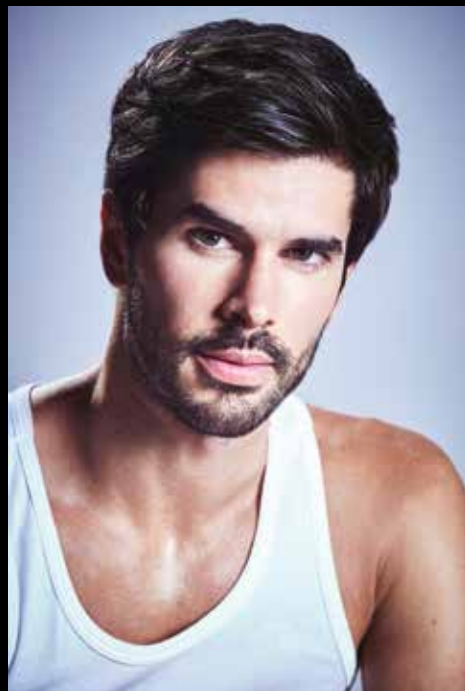
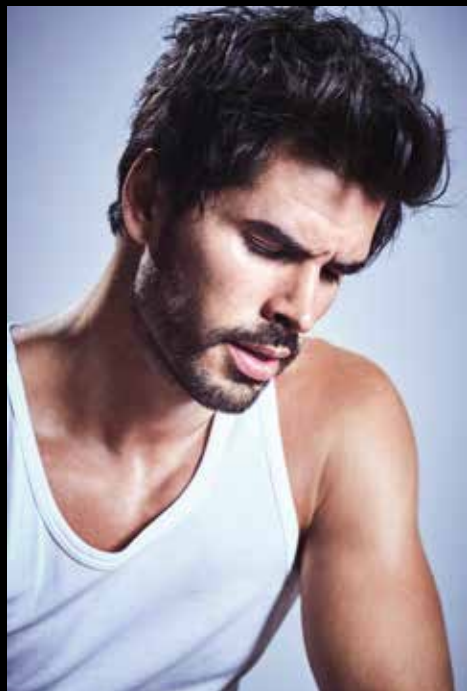
- ✓ Escalfa el producte prèviament amb les mans abans d'aplicar-lo sobre els cabells perquè la textura sigui més manejable.
- ✓ Aplica'l des de l'arrel cap a les puntes, definint la forma desitjada.
- ✓ Treballa floc a floc per a un millor resultat.





# 24 HORES NON STOP

Permeten modelar els cabells tantes vegades com vulguis i crear *looks* diferents.







## EL VOLUM QUE SEMPRE HAS DESITJAT

Volum, brillantor i ones XXL... Si optes per una d'aquestes opcions, els teus aliats són la **Laca Xtra Forte** i la **Laca Xtra Brillo**, depenent del tipus de cabells i del resultat que vulguis aconseguir.

L'**Escuma Max Volum** proporciona volum, cos, textura i brillantor als cabells. Acabat natural i flexible, sense perdre moviment. S'aplica a l'arrel, fent un massatge per donar volum. Tot seguit, li pots aplicar escalfor amb l'assecador, cap per avall i amb un raspall rodó gruixut.



# EN CLAU de color

Diademes, lligacues i turbants de vellut i amb textures càlides.

La tardor arriba carregada d'accessoris per als cabells que donen un aspecte renovat als teus *looks*.

L'*scrunchie* o lligacues és l'accessori de moda de la nova temporada.



la perfumeria

# Ungles *Trendy*

Verd, morat, vermell, rosa i gris: cinc tons en versió de tardor per presumir d'ungles aquesta temporada. Deixa't seduir pels esmalts de la col·lecció Butterfly, t' enamoraran!



**GRIS TARDOR.**  
Esmalt d'ungles  
col·lecció Butterfly  
núm. 948.





VERMELL  
FOSC. Esmalt  
d'ungles col·lecció  
Butterfly núm. 950.



Completa  
la col·lecció  
**Butterfly** amb els  
esmalts **núm. 949**  
**morat tardor** i el  
**núm. 952** rosa  
**tardor.**



**VERD TARDOR.** Esmalt d'ungles col·lecció Butterfly núm. 951.



POTENCIA LES  
*Defenses*



# L'HORA DE LA **Bellesa**



Dedica't temps, aprèn a cuidar-te i a tenir cura de la pell des de la comoditat de casa teva. Desvelem noves fórmules per lluir una pell perfecta. Converteix el teu *beauty moment* en un instant únic.





# LA REVOLUCIÓ ANTIENVELLIMENT

**L'aplicació del licopè en cosmètica és tota una innovació: un antioxidant natural que combat l'envelliment.**

**Oil Licopeno Antiox** hidrata i suavitza la pell, ajuda a eliminar les taques i prevé les arrugues. Tota una revolució en els productes de bellesa antiedat.

**Què té d'especial aquest oli?** El **licopè**, un potent antioxidant que, a més d'ajudar a suavitzar les taques produïdes pel sol o per l'edat, té cura de les pells més sensibles i en combat l'envelliment. Conté també ingredients actius que ofereixen resultats més ràpids i efectius:

- ✓ **Oli de jojoba:** hidratant, antioxidant, antiedat, antisèptic, antiinflamatori i antimicrobià, calma les irritacions lleus del rostre.
- ✓ **Oli d'ametlles:** excel·lent per a tractar diferents problemes de la pell, sobretot la sequedat i els èczemes.
- ✓ **Oli de macadàmia:** prevé l'aparició d'arrugues i ajuda a controlar les taques ocasionades per l'exposició solar i per l'edat.
- ✓ **Col·lagen:** aporta fermesa, flexibilitat i hidratació.

## Parlem del **licopè**...

El licopè és un pigment vegetal que aporta el color característic a les fruites vermelles. El de l'oli facial Antiox s'extreu directament del tomàquet, en aquest cas, del **tomàquet extremeny**, producte de gran qualitat.

Per obtenir un quilo de licopè necessitem aproximadament uns 20.000 quilos de tomàquets. Avui dia, és un dels antioxidants naturals més potents que hi ha al mercat, conegut també com l'**or vermell**.

És perfecte per a la pell pel seu efecte regenerador i calmant. El licopè **protegeix les cèl·lules** de l'estrès oxidatiu produït per l'acció dels radicals lliures, responsables principals de l'envelliment.

Aquest **antioxidant natural** retarda visiblement l'envelliment, prevé les taques i ajuda a eliminar-les.



# EL TEU CENTRE DE BELLESA A CASA



## 1 Gold Mask - hidrogel

Amb efecte antiedat, millora la fermesa del rostre i suavitza l'aparença de línies d'expressió i arrugues.

Amb **cèl·lules mare vegetals**, que contribueixen a suavitzar la pell i a millorar-ne la textura; **partícules d'or** capaces d'optimitzar la distribució de pèptids a la pell i aportar lluminositat i fermesa, i **vitamina B3**, que estimula la síntesi de col·lagen i prevé l'envelliment natural.

## 2 Hidrata Mask - teixit

Hidratació profunda. Millora l'elasticitat i la fermesa de la pell, i reforça la barrera d'hidratació amb una combinació potent d'actius.

Es compon d'**àcid hialurònic**, que es troba de manera natural a la nostra pell i que amb una aportació extra n'afavoreix la hidratació i l'elasticitat, i d'**aigua de roses**, que ajuda a potenciar la hidratació del rostre, entre altres ingredients.

Totes dues màscares contenen a més **actius antipol·lució** i **protector de la llum blava**, que protegeixen la pell de l'estrès oxidatiu causat per la pol·lució ambiental i per la radiació de les pantalles.

## CONSELLS D'ÚS

- ✓ Regla núm. 1: el rostre ha d'estar completament net perquè els actius hi penetrin en profunditat.
- ✓ Incorpora-les a la teva rutina de bellesa facial. El moment ideal per a aplicar-les és abans de la crema hidratant.
- ✓ S'apliquen el temps just, ni més ni menys. La pell no pot absorbir més del que realment necessita. En el cas de la Gold, el temps d'aplicació és de 20 minuts, i en el cas de la Hidrata, de 10 minuts.
- ✓ Es poden aplicar a qualsevol hora del dia, però s'aconsella fer-ho a partir de les 20:00 h; és el moment del dia en què s'activa la regeneració de la pell.





## MÀSCARA ARGILA VERDA

Adequada com a complement per a la neteja de pells amb tendència grassa o acneica.

La seva combinació d'actius juntament amb el zinc-PCA i l'argila verda equilibren l'excés de greix, minimitzen l'aparència dels porus i deixen la pell mat i renovada.

Fórmula no comedògena (no obstrueix els porus).

Es pot fer servir d'una a dues vegades per setmana, per completar el teu tractament facial *oil free*.

**R**eserva't 10 o 15 minuts per a tu: tria la teva música favorita i relaxa't al sofà mentre l'argila verda et fa efecte al rostre. Retira-la tot seguit amb aigua abundant.



## AMPOLLES SENSITIVE ANTIVERMELLORS

Per a pells sensibles, irritades o reactives.

Solució en ampolles dissenyada especialment per cuidar la pell sensible, amb tendència a les vermellors.

Alleuja, calma, repara i restaura l'equilibri natural de la pell.

L'acció sinèrgica dels seus ingredients -extracte de flor de safrà, niacinamida i àcids boswèl·lics- actua reduint les vermellors i aportant confort a la pell.

La seva acció es completa amb pigments verds d'interferència per camuflar les vermellors de manera immediata.

Té una textura lleugera i d'absorció ràpida.



**Loció refermant.**

Aporta suavitat, fermesa i elasticitat, a més d'un plus de nutrició.



# **MANTENIR-SE** ferma

La hidratació ens hauria de preocupar tot l'any. Marca't una disciplina d'hidratació. La tardor és el moment ideal per tenir cura de la pell que ha estat exposada al sol, a les altes temperatures i al salnitre del mar.

Els **OLIS**, les **LOCIONS**, els **GELS** i les **MANTEGUES CORPORALS** ajuden a recuperar la pell i la protegeixen de les agressions externes.



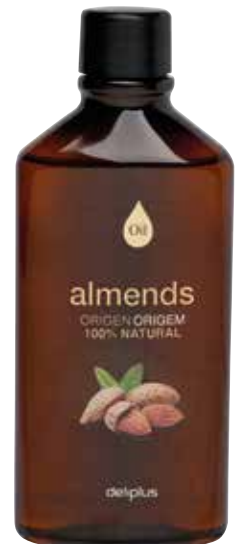




## OLIS I MANTEGUES CORPORALS...

### **Oli d'Ametlles.**

La rica textura d'aquest oli vegetal d'origen 100 % natural permet un massatge suau que embolcalla la pell, a més d'aportar-li nutrició i suavitat gràcies a les seves propietats hidratants i emol·lients.



### **Oli de Romaní.**

Tonifica i relaxa la pell. El romaní és un ingredient emprat tradicionalment per les seves propietats balsàmiques.



### **Mante-k Mineral del Mar**

**Mort.** Composta d'olis essencials i naturals. Nodreix la pell intensament i li aporta una suavitat extrema.







# SILVER

Xampú i màscara per a cabells  
blancs i amb blens plati

# FACE



# PERFECTIONIST

Minimitzar imperfeccions, cobrir marques i ulleres, aconseguir una pell uniforme, donar llum i aportar vitalitat al rostre.

La col·lecció **Face Perfectionist** t'ofereix el que necessites per a realçar la pell.



**L**a col·lecció Face Perfectionist, que es compon de tres productes, s'ha creat perquè aconseguís la pell perfecta que sempre has desitjat.

El **Primer Face Perfectionist** permet minimitzar les imperfeccions de la pell i proporcionar una sensació vellutada. De textura suau i incolor, actua com un *film* homogeni sobre la pell del rostre.



A continuació, li toca al **Corrector Camouflage Perfectionist**. Té un acabat natural i una textura cobrent, que fan que es pugui fer servir a qualsevol part del rostre i del cos. Perfecte per a cobrir ulleres, vermellors, taques, pigues...



Finalment, l'il·luminador en format *stick* cremós, idoni per a donar el toc final al maquillatge. **Light Stick Perfectionist** ressalta algunes zones del rostre i aporta un aspecte saludable i radiant. De textura suau i cobertura modulable. En to xampany i daurat.





- 1. Primer Face Perfectionist.** Minimitza imperfeccions i proporciona un acabat seda vellutat. Aplica uns punts de *primer* sobre el rostre i estén-lo amb la mà com una crema, fins que s'absorbeixi totalment.
- 2. Corrector Camouflage Perfectionist.** D'alta cobertura, cobreix des de les ulleres més fosques fins a les vermellors més marcades. Aplica'n una petita quantitat i difumina'l bé fent tocs lleugers amb el tou dels dits.
- 3. L'il·luminador Light Stick Perfectionist** ressalta determinades zones del rostre i millora l'aparença de la pell. S'aplica directament des de l'*stick* sobre el rostre i es difumina amb el tou dels dits o amb una esponja. La pell es manté lluminosa, sucosa i suau durant tot el dia. Quines zones es poden destacar? Per exemple la zona T, la zona de damunt dels pòmuls, la comissura dels llavis, les clavícules...





EL TEU NECESSER





# EYES UP

Que els ulls i les pestanyes ens obsessionen no és cap novetat. Tenim els productes necessaris i el manual d'ús per lluir aquesta tardor una mirada d'impacte.





# Descobrim EL MILLOR EYELINER PER A TU

**A**questa tardor ens centrem a accentuar els ulls. L'eyeliner esdevé el rei de la temporada: descobreix com lluir-lo. Abans de començar a traçar les línies, has de saber quin tipus d'eyeliner has de fer servir segons la teva habilitat, com i on t'afavoreix més.

✓ **Perfilador en llapis**, perfecte per a emmarcar la mirada a dalt i a baix, i també per a difuminar amb l'ajut de l'esponja. Si vols un look més informal, substitueix el llapis negre de la part inferior per un de marró: et donarà un aire més natural.

✓ **Perfilador en gel**. Acabat intens, resistent, fàcil d'aplicar gràcies a la seva textura i a l'ús del pinzell. Perfecte per a qui li agrada un traç gràfic i atrevit. Permet crear gruixos diferents i jugar amb la intensitat.

✓ **Perfilador líquid**, idoni per a fer el clàssic eyeliner, que allarga i engrandeix l'ull. S'adapta a qualsevol tipus de parpella. De textura líquida, s'aplica fent petits traços que s'uneixen i creen una línia fina i precisa. No es recomana aplicar-lo a l'interior de l'ull.



Perfilador d'ulls llarga durada 01 negre

Perfilador d'ulls 01 negre i 03 marró



Eyeliner Gel



Intense Eyeliner negre



Intense Eyeliner marró

## TOC MAGISTRAL

Traça una línia fina al llarg de les pestanyes superiors: allargaràs la mirada, li donaràs més profunditat i semblarà que tinguis unes pestanyes més espesses i marcades.

# TROBA LA TEVA MÀSCARA DE PESTANYES

**D**onar volum, definir i realçar: la clau és el raspall. Et mostren les bondats de cadascuna de les màscares, perquè triïs la que millor s'adapta a les teves necessitats.

**1 Long Xtrem**, per a aconseguir més longitud.

**2 Rock & Volume**, amb el raspall més gruixut, per a més volum i curvatura.

**3 Transparente**, per a donar densitat a les pestanyes i fixar les celles.

**4 Volume 4 Dimensiones**, amb un raspall de pèl que aconsegueix un acabat més natural, pestanyes obertes i sense grumolls.

**5 Maxi Volume**, en negre i marró, raspall petit per a un volum màxim. La mida del raspall és perfecta per arribar fins i tot a les pestanyes més curtes.



## TRUC

Fes servir la punta de la màscara per definir i separar bé les pestanyes.

## SAPS COM S'APLICA LA MÀSCARA DE PESTANYES?

De l'arrel a les puntes, fent moviments en zig-zag per aconseguir el màxim volum.





Kids



face  
PERFECTIONIST  
deliplus  
COLOR

