

# la perfumeria

TARDOR 2022

de Mercadona

I A MÉS...

DESCOBREIX  
EL SÈRUM  
QUE LA TEVA  
PELL NECESSITA

CURA  
FACIAL I  
MAQUILLATGE  
2 EDICIONS  
LIMITADES AMB  
12 ESSENCIALS

# L' Afaitada PERFECTA

Consells i maquinetes infal·libles

# Gelea Reial i Pròpolis

deliplus



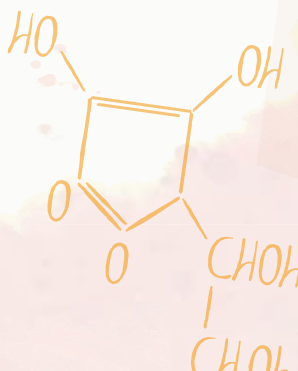
Manuka

Hiedra

Fonoll

Elaborat a base de gelea reial, pròpolis, mel de manuka i oli essencial de manuka, extractes vegetals i vitamina C

Vitamina C



# SUMARI

## AFAITADA PERFECTA



## SÈRUMS FACIALS



## ELIXIR TOUCHE DE LAVANDE



## TOT AL ROS



## LET'S MAKEUP!



## BEAUTY ESSENCIALS



Edita: MERCADONA, S. A.  
Polígon Industrial Fuente del Jarro  
C/ Ciudad de Liria, 5, 46988 Paterna (València)  
Realitza: Edicions ELCA  
Imprimeix: Jiménez Godoy  
Dipòsit legal: TO-0789-2008

Els productes que apareixen en aquesta revista corresponen a l'assortiment estàndard de Mercadona. De vegades, i per motius d'espai, pot ser que no trobi algun producte. Si us plau, consulti el nostre personal.  
Exemplar gratuït. Se'n prohibeix la venda o la comercialització.  
© El titular de la revista és MERCADONA, S. A. Tots els drets queden reservats. Es prohibeix l'ús i/o la reproducció total o parcial de la revista, així com de les marques i/o logotips sense la seva autorització.



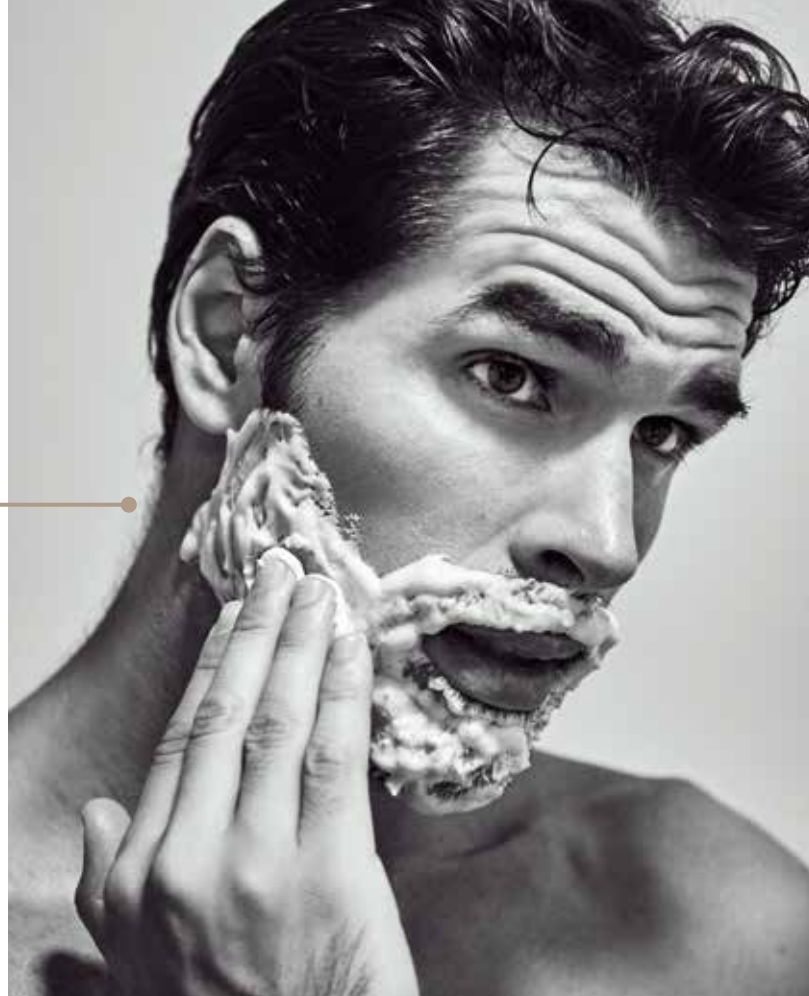
A close-up photograph of a man with dark hair and a beard, looking directly at the camera. He is shirtless and has a thick layer of white shaving foam on his face. He is holding a safety razor with a blue and black handle. In the background, another person's hand is visible, holding a razor and shaving another person's arm. The lighting is warm and focused on the man's face.

# AFAITADA *PERFECTA*

**Vols aconseguir una arranada  
impecable i sense irritacions?**

Pren nota de les eines necessàries  
i d'alguns consells infal·libles per  
obtenir-la cuidant sempre la teva pell.

# Consells bàsics per a una bona afaitada



- ✓ Renta't la cara amb sabó i aigua calenta o tèbia per afeblir el pèl i facilitar la rasura.
- ✓ Aprofita el moment de la dutxa: el vapor de l'aigua ajuda a obrir els fol·licles del pèl i fa que l'afaitada sigui més suau i menys agressiva.
- ✓ Aplica gel o escuma d'afaitar amb moviments circulars perquè penetrin bé a la pell i estovin el pèl. Ajuden que la fulla llisqui amb més facilitat pel rostre sense irritar la pell.
- ✓ Per acabar, retira les restes amb aigua, eixuga amb suavitat i hidrata i calma la pell.



Escuma d'afaitar pell sensible amb mantega de cacau.



Escuma d'afaitar pell normal amb mantega de cacau i vitamina E.



Gel d'afaitar pell sensible format viatge.



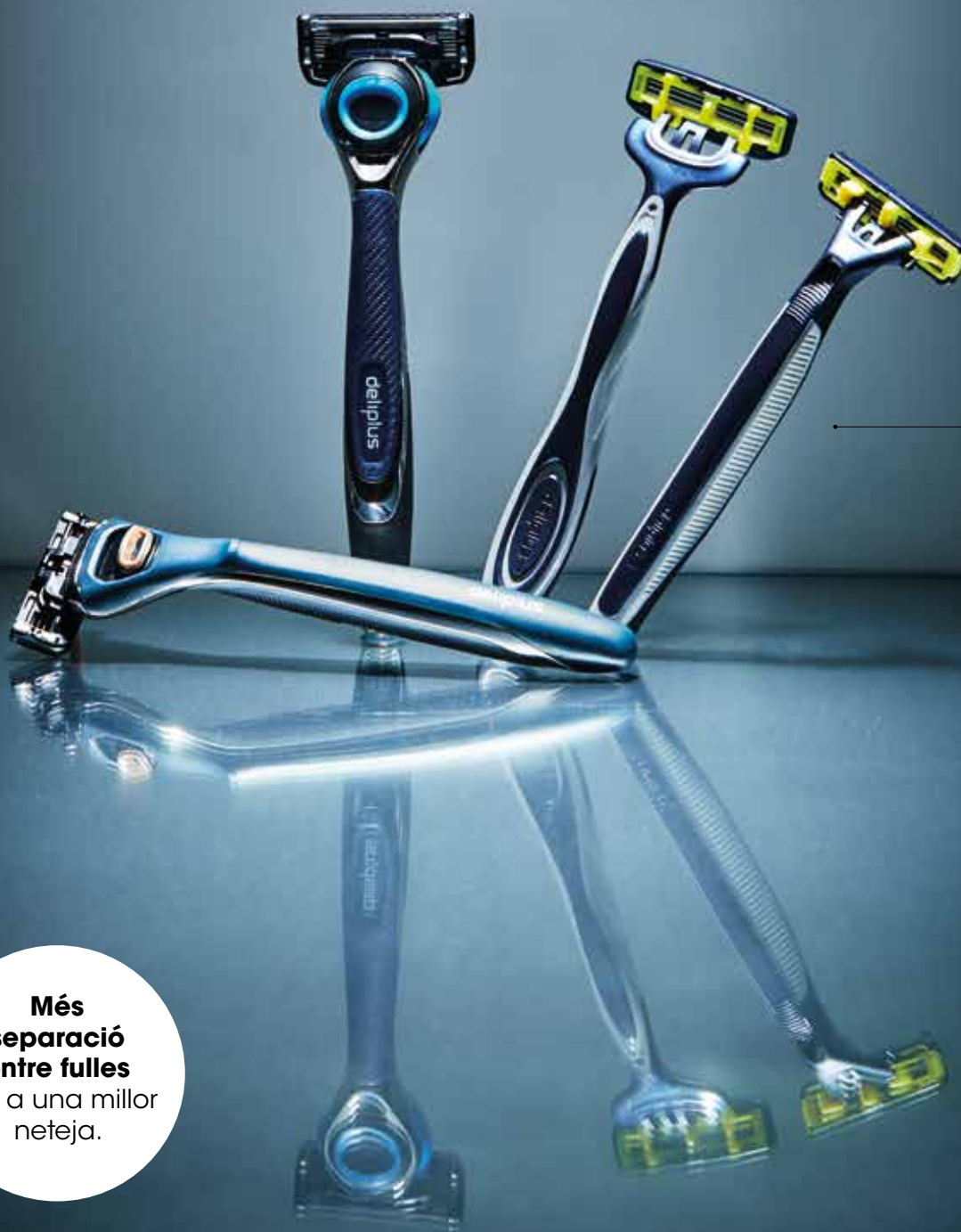
Gel d'afaitar pell sensible.

# Completa el teu *kit* d'afaitada

També és important saber triar el producte que t'ajudi en el procés de rasura de la barba: textura en gel o en escuma, segons el tipus de pell...

Com triar la maquineta adequada.

Aquestes són les fulles que has de conèixer, pensades especialment per a qui s'afaita cada dia i busca una arranada perfecta i sense irritacions.



**Més  
separació  
entre fulles**  
per a una millor  
neteja.

## No recarregables Active 2 i Active 3

- ✓ Banda lubricant amb vitamina E i àloe.
- ✓ Capçal basculant que s'adapta al contorn del rostre.
- ✓ Mànec de goma llarg antilliscant que permet una afaitada còmoda i un millor control des de qualsevol angle.



## Recarregable Precision System 3

- ✓ Banda lubricant amb vitamina E i àloe.
- ✓ Capçal basculant que s'adapta als contorns de la cara.
- ✓ Mànec de goma llarg antilliscant per a una afaitada més còmoda.



## Recarregable Precision System 6

- ✓ Dissenyada especialment per a pells sensibles i barbes serrades.
- ✓ Doble banda lubricant amb àloe i vitamina E.
- ✓ Capçal basculant i pivotant que s'adapta als contorns de la cara.
- ✓ Mànec dissenyat ergonòmicament.
- ✓ Retallador de precisió per a zones de difícil accés (sota el nas i a les patilles).



# Sèrums *facials*



*Hidratació, protecció, reparació, regeneració...*  
Tenim el sèrum perfecte per a tu  
Descobreix-lo!



## HIDRATA / SÈRUM ÀCID HIALURÒNIC I CERAMIDES

- Propietats hidratants i antienvelliment.
- Apte per a tot tipus de pells, fins i tot les més sensibles.
- **Instruccions d'ús:** aplica'l sobre la cara neta, de dia i de nit, abans de la crema habitual, amb un massatge suau fins que s'absorbeixi del tot.



## SISBELA / SÈRUM 12 % SILICI

- Propietats refermants i regeneradores.
- Indicats per a tot tipus de pells.
- **Instruccions d'ús:** aplica'n 6 gotes sobre la pell neta i eixuta, al matí i a la nit, i fes un massatge fins que s'absorbeixi del tot.





## REGEN SKIN / SÈRUM RETINOL

- > Propietats antienvelliment i regeneradores.
- > Apte per a pells que no siguin molt sensibles o irritables.
- > **Instruccions d'ús:** aplica'n 3-4 gotes, a la nit i en dies alterns, sobre la pell neta i eixuta, abans de la teva crema habitual. Evita la zona del contorn dels ulls i de les mucoses, per la seva sensibilitat.

## SKIN CARE / AMPOLLES FACTORS DE CREIXEMENT



- > Tractament setmanal rejuvenidor intensiu per a una pell més hidratada i lluminosa.
- > Una ampolla per a cada dia (meitat al matí i meitat a la nit), segons l'ordre indicat.

- ✓ Dia 1: **Hidrata**
- ✓ Dia 2: **Referma**
- ✓ Dia 3: **Repara**
- ✓ Dia 4: **Unifica el to de la pell**
- ✓ Dia 5: **Omple**
- ✓ Dia 6: **Efecte antioxidant**
- ✓ Dia 7: **Rejoveneix**

L'ENVÀS ÉS DE PLÀSTIC  
RECICLAT I RECICLABLE

## HIDRATA / AMPOLLES ÀCID HIALURÒNIC CONCENTRAT

- > Propietats hidratants, atenua les arrugues.
- > Apte per a tot tipus de pells.
- > **Instruccions d'ús:** agita l'ampolla abans de fer-la servir, aboca'n el contingut sobre la mà i aplica'l a la zona que vols tractar, fent un massatge fins que s'absorbeixi del tot.



## ANTI OX / OIL LICOPÈ

- > Propietats antioxidants, combat l'envelliment. El seu ús continuat atenua les taques i les arrugues, i aporta lluminositat a la pell.
- > Apte per a tot tipus de pells.
- > **Instruccions d'ús:** aplica'l al matí i a la nit, sol o barrejat amb la teva crema hidratant habitual.



# Elixir



# TOUCHE DE LAVANDE

La nova **col·lecció d'edició limitada** que es compon de set productes que et cuiden la pell i t'aporten un estat de relaxació i benestar immens.



# Elixir TOUCHE DE LAVANDE



## Gel de bany escuma

- ✓ Agita'l i aplica'n la quantitat que vulguis amb l'envàs en posició vertical.
- ✓ Aplica'l sobre la pell mullada i esbandeix. Gaudeix de la seva aroma i de l'efecte de relaxació.



## Turbant eixugacabells

- ✓ Còmode i lleuger, ideal per eliminar la humitat dels cabells.
- ✓ Escalfa'l prèviament al microones per millorar el rendiment dels tractaments capil·lars.



## Esponja 2 en 1

- ✓ El costat més suau crea escuma amb el gel.
- ✓ El costat més rugós, exfoliant, ajuda a eliminar les cèl·lules mortes de la pell, el greix i la brutícia.



## Oli sec corporal

- ✓ Elixir corporal que es compon d'olis 100 % naturals.
- ✓ Oli sec per al cos que nodreix, protegeix, regenera i hidrata la pell.



## Sabó de mans exfoliant

- ✓ Neteja i exfolia suauement les mans.
- ✓ Deixa sensació de pell cuidada.



## Crema de mans

- ✓ Hidrata i perfuma.



## Eau de parfum

- ✓ L'espígol fresc i elegant es fusiona amb la cremositat intensa de les flors blanques més mediterrànies i un acord càlid que abraça i exalta el poder calmant de la fragància captivadora i sensual.





# TOT al ros

**Coneixes Permanent Colorcor sense amoníac?**

El tint que cobreix els cabells blancs i et deixa la cabellera suau i brillant. T'ensenyem a aplicar-te'l a casa de manera senzilla. Tria el teu ros cendra: aconseguiràs un color durador, sense reflexos ataronjats, i una cabellera cuidada i plena de vida.



# Permanent Colorcor

## 0 % AMONIAC

Coneix la seva fórmula colorant sense amoníac, a base d'oli d'argània, jojoba i karité, i la seva tecnologia Plexrepair, que proporciona un resultat únic, a més de restaurar l'estructura interna dels cabells i augmentar-ne la resistència al trencament.



### L'ESTOIG CONTÉ:

- ✓ Flascó aplicador amb emulsió reveladora (A).
- ✓ Tub de crema coloració permanent (B).
- ✓ Sobre de tractament nutritiu postcolor (C).
- ✓ Sobre de sèrum 5 beneficis, que aporta brillantor instantània i ajuda a segellar les puntes per aconseguir uns cabells bonics i brillants (D).
- ✓ Un parell de guants.

# Saps com tenyir-te a casa?

## INSTRUCCIONS D'APLICACIÓ

### 1 PREPARACIÓ

- Cobreix les espatlles amb una tovallola i posa't els guants.
- Afegeix el contingut del tub de crema coloració permanent al flascó aplicador amb l'emulsió reveladora.
- Tanca el flascó i agita'l enèrgicament fins a aconseguir una mescla homogènia.
- Trenca la punta de l'aplicador immediatament després de preparar la mescla i aplica-la.

### APLICACIÓ

#### **Opció A. Aplicació en cabells tenyits en un to similar.**

- Aplica la mescla sobre els cabells eixuts. Reparteix el producte sobre les arrels, separant els cabells amb l'ajuda de la punta de l'aplicador. Cobreix totes les arrels i deixa'l actuar 20 minuts. En cas de tenir molts cabells blancs, 25 minuts.
- Aplica la resta del producte de la meitat de la cabellera a les puntes. Fes un massatge lleuger i deixa'l actuar 10 minuts. El temps total d'aplicació són 30 minuts. En cas de tenir molts cabells blancs, 35 minuts.

#### **Opció B. Aplicació en cabells naturals, tenyits des de fa més de tres mesos o amb un color molt diferent del que es vol aplicar.**

- Cal seguir el mateix procediment. L'única diferència és que l'aplicació és seguida, sense temps d'espera: primer a les arrels i després de la meitat de la cabellera a les puntes. Deixa'l actuar 30 minuts. En cas de tenir molts cabells blancs, 35 minuts.



### 2

#### ESBANDIDA

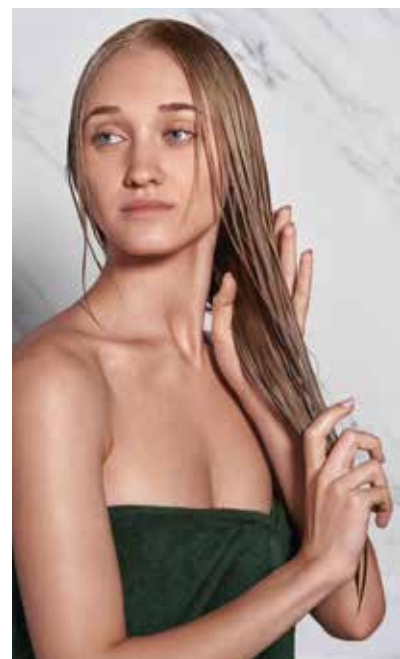
- Després del temps d'espera, aplica una mica d'aigua i fes un massatge suau. Tot seguit, esbandeix amb aigua tèbia abundant, fins que surti clara. Fes dues rentades amb xampú fins a eliminar qualsevol resta de producte.
- Aplica el tractament nutritiu + Plexrepair, fes un massatge lleuger i deixa'l actuar de 2 a 3 minuts. Esbandeix i conserva la resta del tractament per a futures aplicacions.



### 3

#### ACABAT

- Per acabar, estén unes gotes de sèrum 5 beneficis sobre les mans i reparteix-lo uniformement de la meitat de la cabellera a les puntes. Evita les arrels. Ajusta'n la dosi segons la longitud dels cabells.
- Es pot aplicar sobre el cabell humit o eixut.



És imprescindible llegir el fullet d'instruccions i fer-se la prova d'al·lèrgia 48 hores abans de l'aplicació.



LA MODEL PORTA: PERMANENT COLORCOR 0 % AMONIAC 8.1

**Troba el teu ros perfecte.**  
Si dubtes entre dos tons, tria sempre el més clar.



LA MODEL PORTA: PERMANENT COLORCOR 0 % AMONIAC 9.1

# *Mask Matizadora*

## Cabells rossos



**Vols eliminar els reflexos groguencs dels teus cabells?**  
Prova la màscara negra amb carbó actiu de bambú, que matisa els tons rossos i en potencia l'efecte platinat.

## MASK MATISADORA ULTRA PLATINUM

Tractament ultramatisador que neutralitza els tons groguencs i ataronjats a l'instant, i potencia l'efecte platinat als cabells.

La seva fórmula, amb margalló del Brasil i carbó actiu de bambú, nodreix, suavitza i aporta brillantor als cabells.



### INSTRUCCIONS D'ÚS

Després de rentar-te el cap i escorre els cabells, aplica la màscara de manera uniforme, de l'arrel a les puntes, fins que tots els cabells en quedin ben impregnats.

Evita el cuir cabellut.

### Segons el color dels cabells i la intensitat que vulguis, deixa actuar:

- ✓ 1 minut en cabells platinats o molt decolorats.
- ✓ 2-3 minuts en cabells rossos clars.
- ✓ 4-5 minuts en cabells ataronjats, grisencs.

No excedeixis els 5 minuts d'aplicació.

Esbandeix amb aigua abundant i renta't bé les mans després de fer-la servir.

## MASK MATISADORA ULTRA PLATINUM

### Per a qui és aquesta màscara?

Per a qui tingui els cabells rossos, decolorats, i li agradi l'efecte platinat. La Mask Matisadora neutralitza els reflexos groguencs i ataronjats a l'instant.



### RECORDA

S'ha d'evitar el contacte amb els ulls i les mucoses. Evita el contacte amb la roba: pot tacar. Si després de l'ús observes taques en superfícies o sobre la pell, esbandeix immediatament amb aigua abundant.

### CONSELL

- ✓ Aplica la Mask Matisadora Ultra Platinum per mantenir els cabells rossos. El seu efecte neutralitzador de reflexos ataronjats/groguencs farà que llueixis un ros platinat preciós durant més temps.
- ✓ S'aconsella fer-la servir un cop a la setmana. No és recomanable utilitzar-la cada dia: per a un resultat òptim, és millor anar matisant de manera progressiva.

# Tampons

100 % cotó

●●●●  
SÚPER PLUS



REGULAR  
●●●●

SÚPER  
●●●●

# Let's Makeup!



## Look 1 - Cutis perfecte

La col·lecció Especial Maquillaje té tot el que necessites per aconseguir un cutis uniforme, sense imperfeccions.  
**Aquesta tardor aposta per un acabat polit a la pell.**



## Maquillatge No Transfer

- ✓ La seva alta cobertura fa que duri més temps impecable.
- ✓ Indicada per a tot tipus de pells, incloses les seques, sempre que s'hagin hidratat prèviament.
- ✓ Maquillatge fluid *no transfer* de llarga durada.
- ✓ Aplica'l amb esponja, brotxa o amb els dits.

## Maquillatge Matte Mousse

- ✓ Tacte de seda, alta cobertura, textura lleugera i acabat matificant.
- ✓ Indicada especialment per a pell normal a grassa.
- ✓ Ajuda a controlar les brillantor durant el dia, a més de perfeccionar el rostre.



## Primer porus

- ✓ Corregix porus i petites línies d'expressió.
- ✓ Textura cremosa amb un toc de color, acabat mat vellutat, que crea una pel·lícula invisible perfeccionadora del rostre.
- ✓ Aplica'l abans de la base de maquillatge per a una acció perfeccionadora.

## Corrector Camouflage

- ✓ Per a tot tipus de pells, cobreix des de les ulleres més fosques fins a les vermellors. Gràcies a la seva alta cobertura, oculta fins i tot pigues i tatuatges.
- ✓ Acabat natural i lluminós.
- ✓ Dos tons per triar.
- ✓ Aplica'n una petita quantitat sobre la zona que vols corregir i difumina amb una brotxa o amb els dits, a tocs.



Look 2 - Tardor sens fi

# *Abans i després*



Tots els productes de la col·lecció Especial Maquillaje cobreixen, unifiquen i perfeccionen la pell. Fins i tot tapen taques, pigues o tatuatges.

**Pell de seda, sense filtres.**

# Beauty List



LOOK 1 - *Cutis perfecte*



Primer Porus



Corrector Camouflage núm. 01



Maquillatge No Transfer



Pólvores de sol



Perfilador micro celles (clar)



Coloret Satin núm. 02



Ombra d'ulls Mat núm. 03



Ombra Satin núm. 10 i 11



Màscara Long Xtrem



LOOK 2 - *Tardor sens fi*



Primer Porus



Corrector Camouflage núm. 01



Maquillatge Matte Mousse



Pólvores de sol



Perfilador micro celles (clar)



Coloret Mat núm. 02



Ombra Mat núm. 01 i 03



Màscara Long Xtrem



Perfilador llavis núm. 07 cirera



Labial Fluid Mat núm. 08



Labial Fluid Mat núm. 07

# Hidratació

per al teu cos



# Col·lecció

## 3 in 1

Edició limitada



ESMALTS D'UNGLES COL·LECCIÓ 3 IN 1 NÚM. 138, 139, 140, 141 I 142

**Màxim color, enduridor i assecada ràpida.**

Amb dues passades, les ungles et quedaran perfectes i a punt per afrontar la tardor amb estil.

# BODY SPRAY

Antitaques



**Més durabilitat  
i intensitat**



## My Moment 12 essentials facials

Dotze productes de bellesa per a la cura del rostre. Indicats per a tot tipus de pell.





**Best Lashes**  
Enfortidor de pestanyes.

**INSTRUCCIONS D'ÚS**

Aplica'l sobre la parpella superior, com si es tractés d'un eyeliner. Evita el contacte directe amb els ulls.



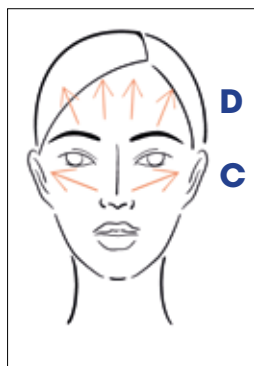
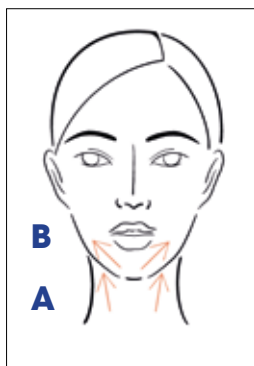
**Gua Sha**

Massatjador facial. Pell ferma, radiant i relaxada.

**INSTRUCCIONS D'ÚS**

Sobre la pell hidratada, desplaça la Gua Sha per les zones següents:

- A** Coll: fes servir la part plana fent-la lliscar en sentit ascendent.
- B** Oval facial: fes lliscar des del centre de la barbata fins a l'orella.
- C** Galtes: fes lliscar des del pòmul fins a la temple.
- D** Front: fes lliscar des de l'entrecella fins al naixement dels cabells.



Es recomana fer cada maniobra ascendent tres vegades. En acabar, neteja la Gua Sha amb aigua i sabó, i eixuga-la bé.



**First Cream**  
Reparador nutritiu. Pell hidratada i elàstica.



**Rescue Face**

Exfoliant renovador facial. Pell neta i renovada.



**Bright Eyes**

Contorn d'ulls, antiulleres.



**Night Repair**

Renovador dèrmic. To uniforme i lluminositat a la pell.

**Perfection Lotion**

Renovador cel·lular, elimina imperfeccions i equilibra el pH.



**My Darling Essence**

Pell protegida, antioxidant cel·lular.



**Ultimate Serum**

Oxigenador energètic cel·lular, pell oxigenada i revitalitzada.



**Primer Serum**

Antiedat, efecte bòtox. Pell llisa, omple les arrugues.



**Lift Booster**

Tensor immediat i refermant. Pell ferma i llisa.



**Ultra-Glow Mist**

Superhidratant, il·luminadora (amb pigment il·luminador del rostre).



# The 12 Makeup Essentials

## Lip Cream

Labial líquid, color i brillantor duradors.

## Lip Gloss

Brillant de llavis hidratant.

## Lip Scrub

Exfoliant de llavis amb aroma de maduixa.

## Lipstick

Pintallavis per a un acabat vellutat.

## Bronzer

Aconsegueix un cutis perfecte, sense imperfeccions, amb aquest efecte de bronzejat natural que fa que ens veiem sempre maques.

## Lip Liner

Perfilador de llavis.

## Blush & Highlighter

Coloret i il·luminador, per donar profunditat al maquillatge.

## Eyeliner

Llapis perfilador d'ulls negre.

## Eyeshadow Palette + Pinzell

Paleta d'ombres d'ulls per crear infinitat de looks.

## Liquid Concealer

Corrector d'alta cobertura i acabat natural.

## Esponja de maquillatge

Perfecta per aplicar tota mena de bases de maquillatge: en crema, pòlvores compactes i soltes, o textures líquides.

# NO+

## Polls





# Rejoveneix la teva pell

Esferes de vitamina E i àcid hialurònic