

la perfumeria

de Mercadona

PRIMAVERA 2021

**BELlesa PER
A LA TEVA PELL**
DESCOBREIX EL
PLA INTEGRAL
QUE LA RENOVA

**ALIATS DEL
BENESTAR**
ELS COMPLEMENTS
NATURALS DE
LA FITOTERÀPIA

Sent *la*
PRIMAVERA

SUMARI

MAQUILLATGE

04 SENT LA PRIMAVERA

Tornar a l'essència, a l'origen, a connectar de nou amb el poder de la natura... Aquesta primavera la teva mirada parlarà, dirà molt de tu, serà intimista i transformadora, perquè aquesta temporada la mirada serà el teu *look*.

CURA FACIAL I CORPORAL

12 BELLESA PER A LA TEVA PELL

Descobreix el pla integral que la renova. És el moment de tenir a ratlla la temuda cel·lulitis, d'hidratar la pell en profunditat i de protegir-la dels primers raigs de sol. Et sumes al nostre repte *beauty*?

18 CANVIA DE PELL

Imagina un rostre més suau, llis i lluminós. L'exfoliació esdevé un pas clau de la rutina de bellesa.

20 STOP TAQUES

Si el teu objectiu *beauty* és lluir una pell bonica i lliure de taques, aquí tens les regles i el tractament per ajudar a prevenir-les o a desfer-te'n.

22 AFAITADA PERFECTA

La cura masculina per excel·lència. Abans de començar, recopila el material necessari per a dur a terme la rutina de l'afaitada i pren nota dels consells que et donem.

MANICURA

26 SHINNY RAINBOW

Aquesta primavera allunya't de la clàssica manicura i aposta per tonalitats pastel amb acabat *glitter*. Malva, rosa, groc i blau: la col·lecció d'esmalts d'ungles Shiny ha arribat per seduir-te. Estàs a punt?

BENESTAR

30 COMPLEMENTS ALIMENTARIS

Assistim al *boom* de cuidar-se en totes les seves facetes: alimentació saludable, exercici físic diari, dormir bé, passejades per la natura, desconnectar per tornar a connectar i el plus que donem a l'organisme gràcies a la fitoteràpia.





Edita: MERCADONA S.A.
Polígon Industrial Fuente del Jarro
C/ Ciudad de Liria, 5. 46988 Paterna / València
Realitza: Edicions ELCA
Imprimeix: Jiménez Godoy
Dipòsit legal: TO-0789-2008

Els productes que apareixen en aquesta revista corresponen a l'assortiment estàndard de Mercadona. En ocasions, i per motius d'espai, pot ser que no trobi algun producte. Si us plau, consulti el nostre personal.

Exemplar gratuït; se'n prohibeix la venda o la comercialització.

© El titular de la revista és MERCADONA, S.A.

Tots els drets queden reservats. Es prohibeix l'ús i/o la reproducció total o parcial de la revista, així com de les marques i/o logotips sense la seva autorització.



En portada



Base 3 en 1 núm. 01 beix clar, Micro Eyeliner i les ombres 02, 04 i 06 de la Paleta. Llapis trio de celles núm. 01, Màscara de pestanyes Alas de Mariposa, tot de la col·lecció Oh my Look! Brillant de llavis núm. 09 i esmalt d'ungles alta brillantor núm. 50.

La model porta:

Crema color
perfeccionadora
Base 3 en 1 núm.
01 beix clar, Micro
Eyeliner i ombres de
la Paleta 02, 08 i 01
al llagimer. Llapis trio
de celles núm. 01 i
Màscara de pestanyes
Alas de Mariposa,
tot de la col·lecció
Oh my Look! Coloret
Multicolor, Pintallavis
Creamy núm. 05 i
esmalt d'ungles alta
brillantor núm. 54.

Sent la PRIMAVERA

Tornar a l'essència, a l'origen, a connectar
de nou amb el poder de la natura...
Aquesta primavera la teva mirada parlarà, dirà
molt de tu, serà intimista i transformadora,
perquè aquesta temporada la mirada serà el teu *look*.

Descobreix **OH MY LOOK!**

La col·lecció de maquillatge que té com a eix central el rostre i els ulls. Aconseguir una pell suau i perfecta, emmarcar la mirada treballant les celles i les pestanyes, i donant llum a les parpelles. Així és la col·lecció estrella d'aquesta primavera. Et fascinarà!

Núm. 02 beix mitjà



TRES EN UN

Imagina un maquillatge 3 en 1 que es pugui fer servir com a *primer*, corrector i base. La crema amb color de la col·lecció Oh my Look! perfecciona el rostre. La seva textura de bàlsam resulta summament agradable a l'hora d'aplicar-la, i aporta color i suavitat a la pell.

la perfumeria

Crema color
perfeccionadora
Base 3 en 1



Núm. 01 beix clar

TOC MAGISTRAL

Per aconseguir el millor resultat es recomana aplicar-la amb brotxa o amb esponja de maquillatge.



SALVAR LES FORMES

Abans de maquillar les celles és important marcar la forma que volem. S'ha d'evitar depilar-les molt fines per no generar desequilibris al rostre. L'ideal és retirar amb unes pinces els pèls que excedeixin la forma original per mantenir una forma tan natural com sigui possible.

Llapis trio de celles



Núm. 01 clar

Núm. 02 fosc

Recorda

El Llapis trio conté llapis per omplir i perfilar les celles, il·luminador per a l'arc i el llagrimer, i un raspall per a pentinar les celles. Un 3 en 1 màgic per a un disseny de celles complet.

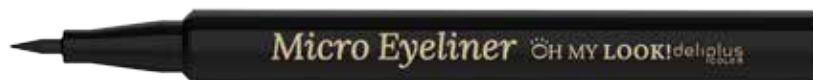


Per aconseguir aquest maquillatge...

Crema color perfeccionadora Base 3 en 1 núm. 01 beix clar, Micro Eyeliner i ombres d'ulls 01 i 07 de la Paleta. Llapis trio de celles núm. 01 i Màscara de pestanyes Alas de Mariposa, tot de la col·lecció Oh my Look! Coloret Multicolor, Pintallavis Creamy núm. 12 i esmalt d'ungles alta brillantor núm. 39.



Micro Eyeliner



LÍNIA DE BELLESA

Si t'estàs iniciant en l'eyeliner, prova de fer puntets que et serveixin de guia i que marquin la línia recta posterior. Busques un efecte més marcat? Perfila fins al llagrimer. Després de dibuixar la línia, deixa que s'assequi durant uns segons per evitar que es taqui la parpella.



MIRADA D'IMPACTE

la perfumeria

Potencia les pestanyes de qualsevol look amb la màscara volum Alas de Mariposa. Aporta volum i cos de l'arrel a les puntes de les pestanyes, les eleva, al mateix temps que les pentina, les defineix i les envolta d'un efecte panoràmic.



**Màscara de pestanyes
Alas de Mariposa**

TOC MAGISTRAL

Aplica la màscara de pestanyes sempre de l'arrel cap amunt, fent una ziga-zaga lleugera amb la mà. Si les vols potenciar encara més, pots optar per donar-los una segona passada. El truc? No esperis massa perquè no s'assequi la primera capa abans d'aplicar-hi la segona.



DOLÇA INTENSITAT

La Paleta Oh my Look! conté ombres d'ulls d'acabat mat, setinades i perlades, a més d'un tutorial per aconseguir de manera senzilla tres looks diferents per a una mirada intensa i atractiva.



Paleta d'ombres

COLOR DURADOR

Els maquilladors professionals apliquen el corrector sobre la parpella perquè la pigmentació de l'ombra sigui més intensa, duri més temps i quedi més homogènia. Per a un resultat perfecte, aplica l'ombra més fosca a la parpella mòbil i la més clara a la parpella fixa, i difumina tots dos tons amb el pinzell.

Per aconseguir aquest maquillatge...

Com a *primer*, corrector o maquillatge, la crema color perfeccionadora Base 3 en 1 núm. 01 beix clar; per perfilar la mirada, el Micro Eyeliner i les ombres 02, 04 i 06 de la Paleta.

El Llapis trio de celles núm. 01 i la Màscara de pestanyes Alas de Mariposa, tot de la col·lecció Oh my Look! Coloret Multicolor; als llavis, el Brillant núm. 09, i a les ungles, l'esmalt alta brillantor núm. 50.



SENSE EXCESSOS

A l'hora d'aplicar la base, és important no estendre massa producte pel rostre, sinó crear una pel·lícula fina que unifiqui el to i matisi les imperfeccions. L'ideal és difuminar el producte als pòmuls, el front, el nas i la barbata, començant des del centre del rostre cap a l'exterior.

La model porta:

Crema color perfeccionadora Base 3 en 1 núm. 01 beix clar, Micro Eyeliner i les ombres d'ulls 01, 03 i 05 de la Paleta. Llapis trio de cel·les núm. 01, Màscara de pestanyes Alas de Mariposa, tot de la col·lecció Oh my Look! Coloret Multicolor; als llavis, Brillant núm. 09, i a les ungles, l'esmalt alta brillantor núm. 50.





ÁGUA TERMAL & LAVANDA

Sabó hidratant i natural



Bellesa *per a la teva* PELL

Descobreix el pla integral que la renova.
És el moment de tenir a ratlla la temuda
cel·lulitis, d'hidratar la pell en profunditat
i de protegir-la dels primers raigs de sol.
Et sumes al nostre repte *beauty*?



Aliats contra la CEL·LULITIS



1 Aprofitant que a la primavera la temperatura és més càlida, aplica't el **Gel Anticel·lulític efecte fred**. Notaràs una sensació agradable i refrescant mentre els seus actius treballen sobre el teu cos. Afavoreix l'eliminació de toxines i de cúmuls grassos, ahora que referma. Es recomana fer-lo servir cada dia combinat amb exercici físic i una dieta baixa en greixos i calories.



MASSATGE REDUCTOR

L'aplicació és clau. Un massatge circular ascendent potencia l'efecte dels actius de les cremes que t'apliques.

Per afavorir l'absorció i el drenatge, envolta les cuixes amb les dues mans i exerceix pressió des dels genolls.

Tanca els punys i mou-los en cercles, amb energia.



2 La **Cream Anticel·lulítica Reduction** prevé la cel·lulitis i millora la pell de taronja. Conté centella asiàtica i cafeïna, actius que ajuden a millorar l'elasticitat de la pell i a reduir volum. S'aplica al matí i a la nit, amb moviments circulars, insistint en les zones més difícils. S'ha de fer un massatge durant almenys 10 minuts per obtenir els millors resultats.



RECORDA

Dos consells que cal tenir en compte:

- ✓ La constància és el veritable secret de bellesa per lluitar contra la temuda cel·lulitis i vèncer-la.
- ✓ l'el poder de la hidratació, sobretot quan arriba el bon temps. Beu aproximadament 2 litres d'aigua al dia: és un hàbit que ajuda a reduir la cel·lulitis, ja que potencia la circulació i l'eliminació de residus de l'organisme.



Excel·lent en HIDRATACIÓ



1 Els olis corporals nodreixen i suavitzen la pell i permeten fer-hi un massatge agradable que la tonifica i reconforta en qualsevol moment. Els olis en crema s'han convertit en una proposta atractiva

per als amants dels olis de bellesa. Una crema corporal untuosa que, amb un massatge lleuger, es transforma en oli i es fon a la perfecció amb la pell, de manera que li aporta un plus de suavitat i nutrició. Tria la fragància que més t'agradi de **Fussion Cream & Oil: Oriental** o **White Flowers**.



2 L'**Oli Repair**, gràcies a la seva rica combinació d'olis de rosa mosqueta, rosa, calèndula, camamilla i lavanda, prevé l'aparició d'estries i suavitza les existents. També està indicat per atenuar l'aspecte de les cicatrius.

Busca el teu moment i regala't un massatge circular amb les dues mans: et relaxarà i tonificarà la pell.





**2 en 1
protector
labial i crema
solar FPS 30**

Primers RAIGS

Arriba el bon temps. Comença a protegir-te la pell dels efectes nocius de l'astre rei i dona-li color si et ve de gust, sense necessitat d'estirar-te al sol. Aposta per un bronzejat envejeble, sense riscos.



**Gel solar
transparent
facial FPS 50+**



**Llet corporal
autobronzejadora**



**Gel corporal
efecte
bronzejat
immediat**



**Tovallolletes
Autobronz**



Canvia de

Imagina un rostre més suau, llis i lluminós.
L'exfoliació esdevé un pas clau de la rutina de bellesa.

L' exfoliació i el piling ens ajuden a eliminar l'excés de cèl·lules mortes i impureses de la pell. L'objectiu: un rostre suau, flexible i llis.

Amb el pas dels anys, la pell perd capacitat de renovació i regeneració. El resultat és una pell amb arrugues, sense llum i d'aspecte apagat.

Et proposem diverses opcions: la primera (per a ells) i la segona (per a elles) actuen sobre les capes més superficials de la pell, i la tercera, el piling enzimàtic, ho fa a nivells més profunds.

1 MEN CARE VITAL EXFOLIANT

► Què és?

Gel netejador exfoliant indicat per a la pell masculina.

► Com funciona?

Depura, neteja els porus, disminueix l'excés de greix i elimina impureses i cèl·lules mortes.

► Què conté?

Està formulat amb carbó actiu i microesferes de roca volcànica.

PER A
TOT TIPUS
DE PELL



INSTRUCCIONS D'ÚS

S'utilitza un o dos cops a la setmana, preferiblement abans de l'afaitada. Aplica'n una petita quantitat sobre la pell humida i fes un massatge suau.



pell

PER A
TOT TIPUS
DE PELL



2 BUBBLE MASK & SCRUB EXFOLIANT EFERVESCENT

► Què és?

Màscara netejadora i exfoliant facial que ajuda a retirar les restes de greix, brutícia, cèl·lules mortes i impureses de la superfície de la pell.

► Com funciona?

Exfoliació mecànica pel frec dels grànuls (perlita mineral) de la màscara a la pell. Deixa la pell llisa, homogènia i amb més lluminositat.

► Què conté?

Oxygen Carrier Complex, capaç de portar oxigen a la pell, i perlita mineral, cristall volcànic hidratat procedent de Turquia.

INSTRUCCIONS D'ÚS

S'aplica amb moviments circulars. Les seves microbombolles oxigenadores produeixen un pessigolleig mentre es forma una capa d'escuma. Un cop desapareix, s'ha de retirar amb aigua tèbia.



PER A
TOT TIPUS
DE PELL



3 PÍLING ENZIMÀTIC

► Què és?

Píling enzimàtic que reposa la humitat de la pell i el mantell lipídic, i la protegeix contra els perills ambientals gràcies a la seva acció antioxidant.

► Com funciona?

Proporciona una exfoliació suau, però eficaç, mitjançant l'acció enzimàtica produïda per l'efecte d'alfahidroxiàcid de fruites (AHA). Purifica els porus i permet aconseguir una pell més fina. La seva textura en crema no conté grànul i es transforma en loció quan entra en contacte amb l'aigua.

► Què conté?

Enriquit amb extractes d'algues marines verdes i vermelles, i també amb ingredients botànics d'alta qualitat.

INSTRUCCIONS D'ÚS

S'aplica un cop a la setmana sobre la pell neta i humida, fent un massatge suau i evitant el contorn dels ulls. Cal deixar que actuï durant 5 minuts i s'ha de retirar amb aigua tèbia. En cas de pell sensible, s'ha d'aplicar i retirar al moment.



STOP Taques

Si el teu objectiu *beauty* és lluir una pell bonica i lliure de taques, aquí tens les regles i el tractament per ajudar a prevenir-les o a desfer-te'n.

Combatre les taques de la pell és una dura batalla que requereix temps i constància, i fer servir els productes adequats.

Els mètodes són bàsics: reduir la pigmentació de la pell, unificar el to i evitar que surtin més taques.



La **Cream Aclaridora** es pot aplicar per tot el rostre, el coll i l'escot, o bé directament sobre una taca localitzada de qualsevol part del rostre i del cos.



La línia **Anti-Manchas Deliplus** actua:

***Prevenint* Cream Protectora SPF 50+.**

Els seus filtres i actius protegeixen dels raigs UVB-UVA, de la radiació IR i de la llum blava per evitar l'aparició de noves taques. La regla número u en la prevenció i el tractament de les taques és fer servir protecció solar molt alta cada dia (no només a l'estiu), encara que les taques no siguin conseqüència del sol.

***Tractant* Cream Aclaridora i Sèrum Despimentant.**

Contenen actius que aclareixen la pell tractant les taques moderades i, fins i tot, les més intenses. Tots dos productes suavitzen les taques, aporten lluminositat i aconseguen unificar el to de la pell.

Estratègies per mitigar i prevenir les taques

- 1 → Per prevenir-les: fes servir cada dia al matí la Cream Protectora SPF 50+.
- 2 → Per tractar les taques moderades: al matí, aplica la Cream Protectora SPF 50+, i a la nit, la Cream Aclaridora o bé el Sèrum Despimentant i la crema de nit habitual.
- 3 → Per tractar les taques més intenses: al matí, aplica el Sèrum Despimentant + Cream Protectora SPF 50+. A la nit, el Sèrum Despimentant + Cream Aclaridora.





Afaitada PERFECTA

La cura masculina
per excel·lència.

Abans de començar, recopila
el material necessari per a dur
a terme la rutina de l'afaitada i
pren nota d'aquests consells.

El primer que cal tenir en compte són les eines que s'han de fer servir; cadascuna té la seva pròpia tècnica i genera acabats diferents. A continuació, mostrem algunes maquinetes, recarregables i no recarregables, amb les seves característiques principals.

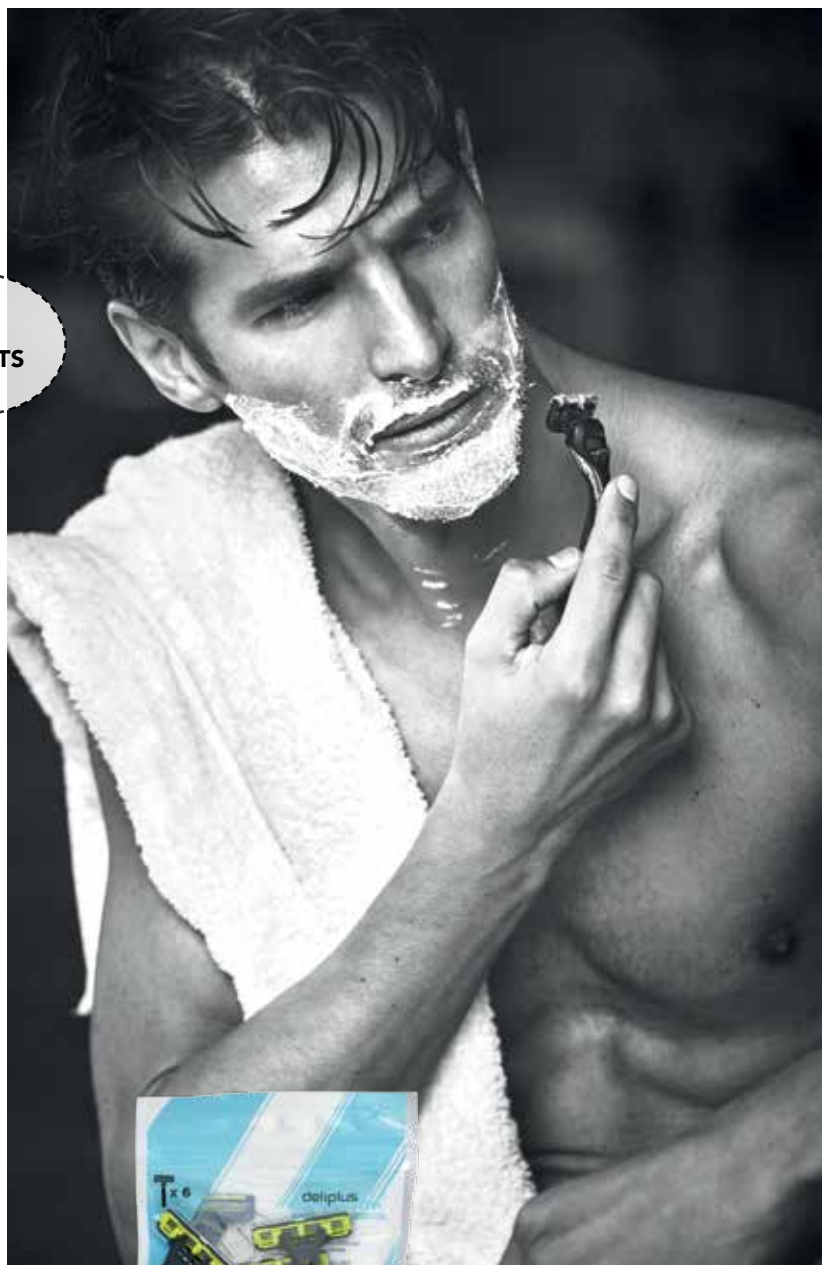
MAQUINETES NO RECARREGABLES



4
UNITATS

Active 3 i Active 2

- ✓ 3 i 2 fulles respectivament
- ✓ Capçal basculant que s'adapta als contorns de la pell per a una millor afaitada
- ✓ Banda lubricant amb àloe i vitamina E perquè la fulla llisqui millor sobre la pell
- ✓ Fulla de flux obert (més separació entre les fulles per poder netejar millor i evitar que el pèl s'hi quedi encallat)
- ✓ Mànc de goma antilliscant
- ✓ **(Active 3)** Barra protectora d'aleta de goma que ajuda a aixecar el pèl per a arrancar millor
- ✓ **(Active 2)** Barra protectora ampla



6
UNITATS



10
UNITATS

Fix 2

- ✓ 2 fulles
- ✓ Capçal fix
- ✓ Banda lubricant amb àloe i vitamina E perquè la fulla llisqui millor sobre la pell
- ✓ Barra de protecció ampla
- ✓ Fulla de flux obert (més separació entre les fulles per poder netejar millor i evitar que el pèl s'hi quedi encallat)

RECANVIS



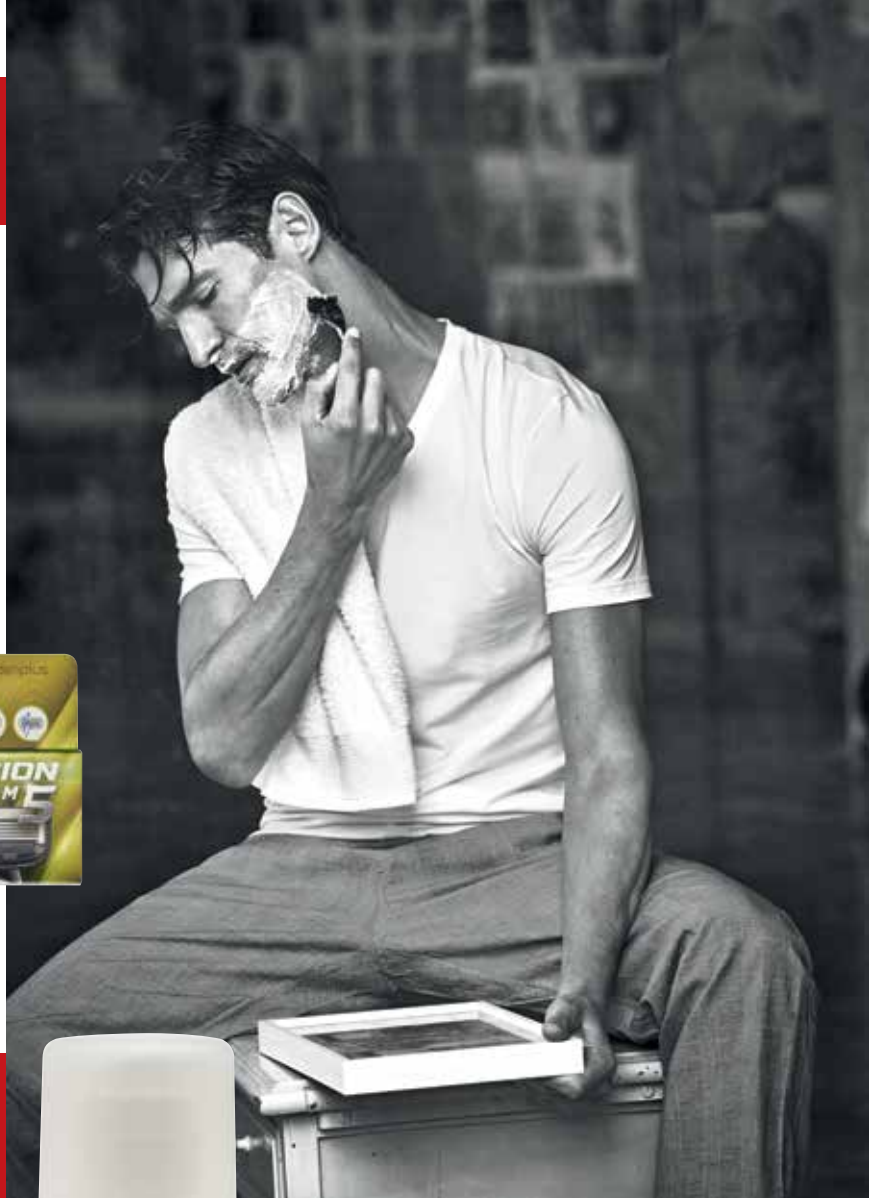
Doble tall

Fulles estil barber. Revestiment cromat; es nota la rasura des del primer tall. Afaitada còmoda gràcies a la forma de la vora.

MAQUINETES RECARREGABLES

Precision System 5

- ✓ 5 fulles
- ✓ Capçal basculant
- ✓ Banda lubricant amb àloe i vitamina E perquè la fulla llisqui millor sobre la pell
- ✓ Carregador intercanviable
- ✓ Fulla de flux obert (més separació entre les fulles per poder netejar millor i evitar que el pèl s'hi quedi encallat)
- ✓ Fulla de precisió a la part posterior per a les zones difícils, com les patilles o sota el nas
- ✓ Barra de protecció a la fulla posterior
- ✓ Mànegc antilliscant i dissenyat ergonòmicament



COMPLEMENTS DE L'AFAITADA

ABANS...

Gel d'afaitar

Especialment formulat per facilitar el lliscament de la fulla i afavorir una afeitada suau i respectuosa amb la pell. Conté àloe, que suavitza i calma, i al·lantoina, que actua com a agent antiirritant. Dues mides: 200 i 75 ml.

INSTRUCCIONS D'ÚS

Humiteja la pell amb aigua tèbia i aplica el gel amb un massatge suau fins que es produeixi escuma abundant. Després de l'afaitada, retira'n les restes amb aigua.



DESPRÉS...

Bàlsam after shave

Amb extracte ecològic de camamilla i vitamina E, s'aplica després de l'afaitada per suavitzar i hidratar la pell.



CONSELLS PER A L'AFAITADA

- ✓ Humiteja bé la pell abans d'afaitar-te per estovar el pèl i obrir el porus.
- ✓ Les fulles no s'han de colpejar contra el lavabo, ja que se'n pot danyar el tall. L'ideal és posar-les sota l'aixeta i netejar-les amb la pressió mateixa de l'aigua. S'ha d'evitar que el pèl s'encalli entre les fulles.
- ✓ Si t'afaites cada dia, o un dia sí i l'altre no, el més recomanable és una màquina de 5 fulles. Si t'afaites cada tres dies o més, l'ideal és de 3 fulles o menys.



MY MOMENT

fragrance

Delicadesa a la teva pell



la perfumeria

SHINNY rainbow

Aquesta primavera allunya't de la clàssica manicura i aposta per tonalitats pastel amb acabat *glitter*. Malva, rosa, groc i blau: la col·lecció **Shinny** ha arribat per seduir-te. Estàs a punt?



MALVA
amb esclats

Esmalt d'ungles núm. 973





EL BLAU del cel
Esmalt d'ungles núm. 972



GROC
càlid

Esmalt d'ungles núm. 970



ROSA
amb encant

Esmalt d'ungles núm. 971



ACCESSORIS PER ALS CABELLS

Dona color als cabells i tria entre aquestes diademes i lligacues per lluir el *look* que més t'agradi aquesta primavera.

No podràs viure sense ells!



Complements alimentaris

Assistim al *boom* de cuidar-se en totes les seves facetes: alimentació saludable, exercici físic diari, dormir bé, passejades per la natura, desconnectar per tornar a connectar i el plus que donem a l'organisme gràcies a la fitoteràpia.





COLESTEROL

Ajuda a mantenir un nivell normal de colesterol.

Ingredients

- ✓ **Berberis aristata** i **llevat d'arròs vermell**, que contribueixen a regular el colesterol en sang.
- ✓ **Olivera**, que actua com a antioxidant.
- ✓ **Card bursal**, conegut per ser l'aliat perfecte per a la cura del fetge, òrgan encarregat de la neteja i la regulació dels greixos en sang.

INSTRUCCIONS D'ÚS

Una càpsula al dia (a la nit), sempre que no s'estigui prenent altres medicaments per combatre el colesterol (consulteu el metge).

MENOPAUSIA

Per a les dones que estiguin passant el període de menopausa i pateixin fogots, dificultat per concentrar-se o per agafar el son.

Ingredients

- ✓ **Sàlvia**, que contribueix al benestar durant la menopausa, ja que ajuda a disminuir les suors nocturnes.
- ✓ **Vitamina B6**, que ajuda a regular l'activitat hormonal.
- ✓ **Isoflavones de soja**, molt emprades per a l'equilibri hormonal en aquesta etapa de la dona.
- ✓ **Melissa**, planta que contribueix a la regulació normal del sistema nerviós.

INSTRUCCIONS D'ÚS

Pren-ne 2 càpsules al dia de manera continuada (una a l'hora d'esmorzar i una altra a l'hora de sopar).





QUEMAGRASAS

El complement perfecte en una dieta: ajuda en el procés de la pèrdua de pes.

Ingredients

- ✓ **Coleus forskohlii**, que contribueix a regular el metabolisme dels greixos i afavoreix la creació de massa muscular. Tots dos factors ajuden a controlar el pes corporal.
- ✓ **IGOB 131**, extracte de mango africà que actua en sinergia amb la resta d'ingredients i contribueix al control de pes.

INSTRUCCIONS D'ÚS

Pren-ne una càpsula a l'hora de dinar i una altra a l'hora de sopar. Per augmentar l'efecte d'aquest complement alimentari, cal seguir una dieta equilibrada i fer una despesa energètica superior a la ingesta calòrica que prenem (gràcies a l'exercici físic).

KAPTOGRAS

En el control del pes, és important saber compensar els dies d'excessos amb àpats lleugers. Recomanat per evitar l'absorció de greixos i hidrats de carboni abans d'un àpat copios.

Ingredients

- ✓ **Laminària de Noruega i xampinyó**, que ajuden a controlar l'absorció de les calories que ingerim en els àpats.
- ✓ **Llavors de vinya**, que contribueixen a mantenir el pes corporal en dietes per aprimar-se.

INSTRUCCIONS D'ÚS

Ingereix-ne una càpsula mitja hora abans d'un àpat copios o com a complement per accelerar la pèrdua de pes durant una dieta. Es pot prendre durant el període d'aprimament acompanyat del **Quemagrasas**.





SACIANTE

Perfecte per als qui tinguin gana constant i ganes de picar.

Ingredients

- ✓ **Garrofer**, que aporta sensació de sacietat i contribueix al control del pes.
- ✓ **Glucomannan**, fibra que en entrar en contacte amb l'aigua s'infla i genera un efecte d'ompliment.
- ✓ **Crom**, que ajuda a mantenir els nivells de glucosa en sang.

INSTRUCCIONS D'ÚS

Ingereix-ne 1 *stick* dissolt en un got gran d'aigua i beu-ne un altre per assegurar que el contingut arriba bé a l'estómac, mitja hora abans de l'àpat principal.



Aquest serà el teu mantra:
dorm bé, segueix una dieta
equilibrada i practica exercici
físic. Crea't un entorn
saludable, ja saps...
mens sana in corpore sano.



JALEA REAL

(A partir de 14 anys)

Substància amb grans propietats nutricionals que ajuda a combatre el cansament i la fatiga. Sense sucres afegits.

Ingredients

- ✓ **Pròpolis**, que com la gelela reial és una substància que fabriquen les abelles i que té propietats antisèptiques.
- ✓ **Vitamina C**, que contribueix al bon funcionament del sistema immunitari.

INSTRUCCIONS D'ÚS

Pren-ne 1 *stick* al dia, preferentment a l'hora d'esmorzar. A les persones propenses a patir problemes d'acidesa, els recomanem la ingesta després de l'esmorzar, mai en dejú.



SOL

Prepara la pell per a l'exposició solar i ajuda a prevenir els senyals de l'envelliment cutani, com arrugues, sequedat i taques.

Ingredients

- ✓ **Luteïna i omega-3**, que actuen com a antioxidants.
- ✓ **Betacarotè**, que estimula la producció de vitamina A, fonamental per a la salut de la pell.
- ✓ **Coure**, que contribueix a una pigmentació més homogènia.
- ✓ **Vitamina C**, que contribueix a la formació de col·lagen, essencial per al funcionament de la pell.
- ✓ **Vitamina E**, que ajuda a protegir les cèl·lules del dany oxidatiu.

INSTRUCCIONS D'ÚS

Ingereix-ne 1 càpsula al dia, al matí. Si vols aconseguir els efectes desitjats, pren-lo 3 mesos abans de l'exposició solar i durant l'exposició. No substitueix les cremes protectores.

OH MY
LOOK!
deliplus
COLOR





Eau de parfum

BLUE SHINE
FOR HER

Eau de parfum

BLUE SHINE
FOR HER

Eau de parfum

BLUE SHINE
FOR HER

SUBMERGEIX-TE EN L'ESSÈNCIA DEL MEDITERRANI