

la perfumeria

de Mercadona

NADAL 2021



EL MILLOR

per donar el millor



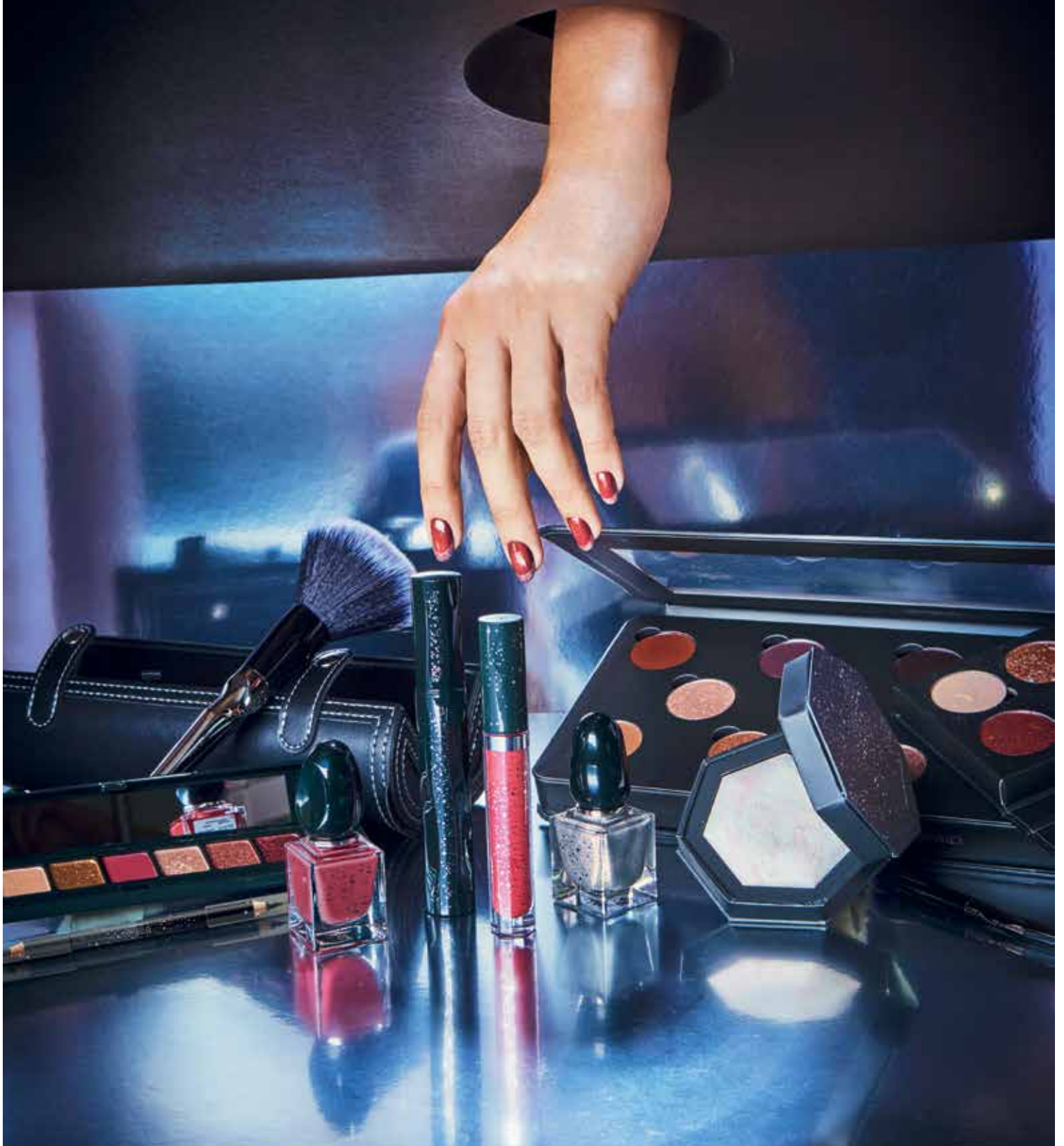
MY SOUL ENCHANTED

for him & for her



COSMIC

deliplus
COLOR



SUMARI

COM ES FA

06 El millor per donar el millor

TERRITORI MAQUILLATGE

10 Maquillatge còsmic

BELLESA I BENESTAR

16 Programa "Pell a punt"

L'ÚLTIMA NOVETAT

22 *Makeup Essentials*

24 Personalitza el teu perfum



REGALA EL MILLOR

26 *Romantic chic*

28 Elegància clàssica

30 En clau cosmopolita...

32 *Blue Christmas*

34 Nadal màgic

38 Hora de cuinar!

Edita: MERCADONA S.A.
Polígon Industrial Fuente del Jarro
C/ Ciudad de Liria, 5, 46988 Paterna (València)
Realitza: Edicions ELCA
Imprimeix: Jiménez Godoy
Dipòsit legal: TO-0789-2008

Els productes que apareixen en aquesta revista corresponen a l'assortiment estàndard de Mercadona. De vegades, i per motius d'espai, pot ser que no trobi algun producte. Si us plau, consulti el nostre personal.
Exemplar gratuït; se'n prohibeix la venda o la comercialització.
© El titular de la revista és MERCADONA, S.A. Tots els drets queden reservats. Es prohibeix l'ús i/o la reproducció total o parcial de la revista, així com de les marques i/o logotips sense la seva autorització.



EL MILLOR *per donar el millor*

L'essència del que és valuós es basa en la recerca constant de la perfecció. Enguany la Perfumeria de Mercadona assumeix un repte sense precedents i ofereix productes de la màxima qualitat, com la col·lecció Cosmic Shine, creada i elaborada pels millors especialistes del món. Amb aquesta conquesta de l'excel·lència en la nostra feina, t'animem a sumar-te a la nostra petita gran revolució: donar el millor de tu perquè succeeixi la màgia. Ser-hi per als teus, escoltar amb la mirada i pensar en el detall especial que faci sentir úniques les persones que t'importen.



LA PERFUMERIA
DE MERCADONA

CONEIX EL MAPA CRONOLÒGIC DE CREACIÓ I PRODUCCIÓ DELS FLASCONS COSMIC SHINE

Iniciem el procés



El disseny

Partint del mateix flascó, el gran repte d'aquest projecte ha estat jugar amb el disseny per aconseguir donar-li una aparença nova.



COSMIC
SHINE



Vidre *Extra White*

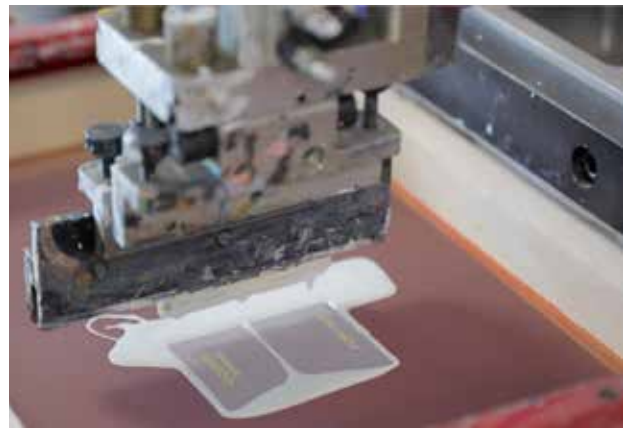
Els flascons de **Cosmic Shine** es fabriquen amb un vidre de màxima qualitat que s'anomena *Extra White*. Aquest vidre es caracteritza per la seva lluentor i transparència, que recorda la del diamant, ja que té un aspecte molt luxós, majestuós i noble.

3 mesos després



La fabricació

Primer es du a terme el pesatge de matèries primeres a la planta de mescla. Allà s'aboquen en unes sitges, es dilueixen i s'introdueixen en una banyera a una temperatura de 1.400 °C, on es fonen fins a obtenir una textura homogènia.



La decoració

L'esmalt que decora els flascons es coneix com a *Jet Metal* i la seva aplicació es fa en tres fases: primer s'aplica la base, després l'esmalt de plata i, per acabar, el color final.



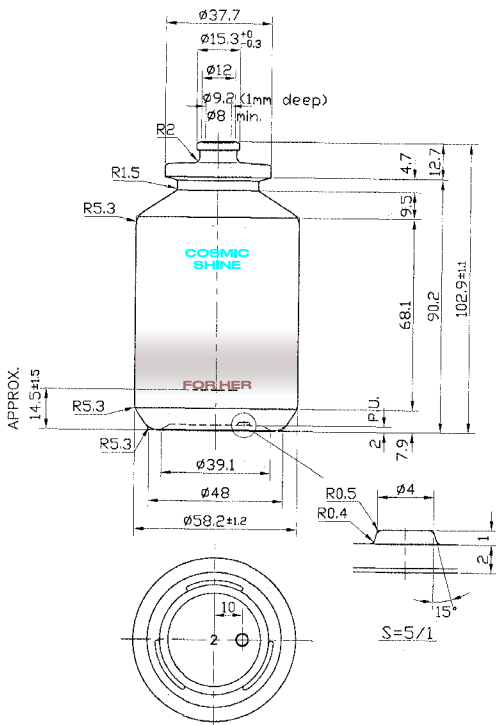
Els tons

Debatem molt els acabats, les tecnologies que cal utilitzar i l'elecció del color, per a la qual cosa provem fins a deu mostres de tons diferents.



4 mesos després

6 mesos després



5 mesos després



El prototip

Peça a peça, es fan mostres als centres de desenvolupament per definir el primer motlle que s'ha de fabricar, fins a obtenir-ne el definitiu, el que busquem.

Packaging

Als envasos **Cosmic Shine** s'ha jugat amb els metalls preciosos -en plata i or rosa- que atorguen un aspecte galàctic i futurista, de manera que s'aconsegueix un *look* espacial que ens transporta a llocs més enllà de les estrelles.

La seva superfície és fina, enllustrada i elegant.

El tap, que té forma d'esfera translúcida, recorda un escafandre, la peça imprescindible en un viatge interestel·lar.

Les tipografies, sòbries i esteses, donen suport al llenguatge futurista i completen el disseny Cosmic Shine.



Aquest Nadal, et donem **el millor perquè** puguis donar **el millor** de tu.

Resultat final

De què fa olor Cosmic Shine?

De mandarina, aranja, llimona, pebre negre, menta, gingebre, poma verda, ambre gris, vetiver, sàndal i cedre...

Cosmic Shine *for him* és afustada, cítrica, especiada i ambrada.

Per la seva banda, la fragància femenina és radiant, contrastada i optimista.

L'aranja rosa, la mandarina, la pera granita, el pebre rosa, la flor de taronger, la rosa de Bulgària, el cedre, la tonka i la vainilla *bourbon* són alguns dels seus ingredients.



Maquillatge còsmic



Aquest Nadal, gaudeix d'una gamma infinita de possibilitats per als dies i les nits de festa. Descobreix la **col·lecció Cosmic**, brillant com el cosmos!

Party day

- ✓ Ombra núm. 01 teula mat del Joc d'ombres intercanviables Cosmic (6) a la conca de l'ull.
- ✓ Ombra núm. 07 color coure metàl·lic del Joc d'ombres intercanviables (6) per la parpella mòbil i a la línia inferior de l'ull.
- ✓ Màscara de pestanyes Cosmic (5).
- ✓ Il·luminador Cosmic (4).
- ✓ Esmalts d'ungles núm. 996 terracota i núm. 997 *glitter*.
- ✓ Fluid mat *Lips* Cosmic (3) efecte de "llavis mossegats".
- ✓ Coloret.
- ✓ Pólvores de Sol per al *contouring*.

COM A COLOFÓ

El turbant amb tocs metal·litzats per a un *look* en clau *party*.



1

Paleta d'ombres

9 tons d'ombres d'ulls mats, setinades i metàl·liques.

2

Perfilador d'ulls duo

2 colors: negre i gris plata amb esclats



3

Lips Cosmic

Descobreix el fluid de llavis mat de llarga durada que es transforma en entrar en contacte amb els llavis. Com? Aplica'l, deixa que s'eixugui i ajunta els llavis. Gairebé a l'instant, la seva textura mat es transforma en un fluid resplendent i elegant. Una autèntica metamorfosi per als llavis!



4

Il·luminador

De textura vellutada i acabat multireflex en format diamant. Aplica'l amb brotxa per donar llum als pòmuls, l'escot i les espatlles, o amb pinzell per a les zones més petites, com l'arc de les celles i l'envà del nas.

5

Màscara de pestanyes

Definició i volum modulable.



6

Joc d'ombres intercanviables

Conté 12 ombres d'ulls mats, setinades i metal·litzades, així com una paleta més petita per posar-hi els teus tons preferits i emportar-te'ls a tot arreu. Les combinacions són infinites!



7

Joc de pinzells Cosmic

Inclou totes les eines que necessites per fer un maquillatge complet: pinzell per a pòlvores, pinzell difuminador, pinzell bisellat, pinzell per a ombres i una esponja de maquillatge. A més, inclou un estoig rodó per poder desarmar-los i transportar-los còmodament.





Mirada felina

- ✓ Ombra núm. 02 color xocolata mat de la Paleta d'ombres Cosmic (1) sobre la parpella mòbil.
- ✓ Ombra núm. 01 teula mat del Joc d'ombres intercanviables (6).
- ✓ Ombra núm. 04 color or antic metàl·lic de la Paleta d'ombres Cosmic (1).
- ✓ Perfilador d'ulls duo (2) color negre amb esclats.
- ✓ Ombra núm. 02 color xocolata mat de la mateixa paleta (1) per marcar l'extrem de les pestanyes inferiors i crear el *look* d'ulls de gata.
- ✓ Màscara de pestanyes Cosmic (5).
- ✓ Fluid mat *Lips Cosmic* (3) efecte de "llavis mossegats".
- ✓ Coloret.
- ✓ Pólvores de Sol per al *contouring*.
- ✓ Il·luminador Cosmic (4).

Manicura còsmica

Pinta't les ungles amb el núm. **996 terracota**. Quan s'hagi eixugat bé, aplica-hi una capa del **núm. 997 glitter**; transformaràs per complet l'acabat i el color de la teva manicura.



PARAULA D'EXPERT

Si tens els ulls marrons, castanys o negres, aposta per ombres fosques, color cafè i daurades; et ressaltaran la mirada. En canvi, als ulls clars els escauen les ombres vermelloses i ataronjades.

Metal·litzat vs. mat



- ✓ Ombra núm. 10 borgonya metal·litzat del Joc d'ombres intercanviables (6) com a base.
- ✓ Ombra núm. 02 color xocolata mat de la Paleta d'ombres Cosmic (1) per marcar la línia de les pestanyes inferiors.
- ✓ Ombra núm. 01 beix mat de la mateixa paleta (1) per donar llum al llagrimet.
- ✓ Màscara de pestanyes Cosmic (5).
- ✓ Fluid mat *Lips Cosmic* (3) efecte de "llavis mossegats".
- ✓ Coloret.
- ✓ Il·luminador Cosmic (4).

Efecte de "llavis mossegats"

Et mostrem la tècnica que has d'utilitzar per aconseguir-los:

1. Nodreix-los amb un bàlsam hidratant.
2. Dona-hi un toc de color amb el fluid mat **Lips Cosmic**.
Aplica'l amb tocs suaus a la meitat del llavi superior i inferior.
3. Difumina'l amb el dit, de dins cap a fora, i sense arribar a les comissures. *C'est fini!*



- ✓ Ombra núm. 05 color cirera mat de la Paleta d'ombres Cosmic (1) sobre la parpella mòbil.
- ✓ Ombra núm. 02 color xocolata mat de la mateixa paleta (1) per perfilar la mirada.
- ✓ Perfilador d'ulls duo (2) color negre amb esclats.
- ✓ Màscara de pestanyes Cosmic (5).
- ✓ Il·luminador Cosmic (4).
- ✓ Fluid mat *Lips Cosmic* (3) efecte de "llavis mossegats".
- ✓ Coloret.
- ✓ Pólvores de Sol per al *contouring*.

Dia vs. nit



En pells madures, aposta per bases de maquillatge que deixin la pell hidratada i sucosa. No t'oblidis de la crema facial abans de maquillar-te el rostre.

- ✓ Ombra núm. 06 beix del Joc d'ombres intercanviables (6).
- ✓ Perfilador d'ulls duo (2) color gris plata amb esclats, ben difuminat a la línia de les pestanyes superiors.
- ✓ Màscara de pestanyes Cosmic (5).
- ✓ Fluid mat *Lips Cosmic* (3).
- ✓ Il·luminador Cosmic (4) a l'arc de les celles i a l'escot.
- ✓ Coloret.

TOC MAGISTRAL

En looks amb ombres fosques, aconsellem maquillar primer els ulls per evitar que el residu de l'ombra taqui la base.



- ✓ Ombra núm. 09 negre mat de la Paleta d'ombres Cosmic (1) difuminada sobre la parpella mòbil.
- ✓ Perfilador d'ulls duo (2) color gris plata amb esclats, per emmarcar la mirada.
- ✓ Màscara de pestanyes Cosmic (5).
- ✓ Fluid mat *Lips Cosmic* (3).
- ✓ Il·luminador Cosmic (4).
- ✓ Esmalt núm. 996 terracota Cosmic.
- ✓ Coloret.



La revolució de les pestanyes

Deixa de barallar-te amb les pestanyes postisses. Gràcies a l'eyeliner negre adhesiu, només cal que et perfilis els ulls i hi adhireixis les pestanyes reutilitzables. Mai no ha estat tan fàcil lluir pestanyes!

- ✓ Ombres núm. 01 teula mat i núm. 07 coure metàl·lic del Joc d'ombres intercanviables Cosmic (6).
- ✓ Joc eyeliner negre adhesiu pestanyes artificials efecte natural.
- ✓ Màscara de pestanyes Cosmic (5).
- ✓ Il·luminador Cosmic (4).
- ✓ Fluid mat Lips Cosmic (3) efecte de "llavis mossegats".
- ✓ Coloret.
- ✓ Pólvores de Sol per al *contouring*.



Sabies que...?

El joc **Eyeliner negre adhesiu + Pestanyes postisses efecte natural** no conté làtex. El format retolador de l'eyeliner és perfecte per perfilar i posar tot seguit les pestanyes. A més, són reutilitzables i resistents a la suor i als canvis de temperatura.



Programa “Pell a punt”



Aquest Nadal, cuida't amb els millors productes de cura facial.
Tria el que s'adapti millor a les necessitats de la teva pell
i llueix un cutis sa i radiant.
Brillaràs amb llum pròpia!



VITAMIN ENERGY

Còctel de vitamines

A més d'instaurar una rutina facial adaptada a les necessitats de la pell, de tant en tant és important incorporar programes intensius que la tractin en profunditat. Les vitamines facials són l'aliat perfecte per donar aquest extra de cura a la pell i que es vegi lluminosa i revitalitzada.

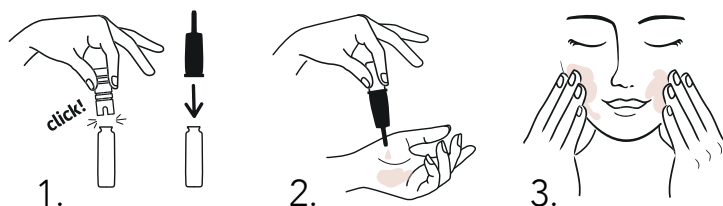
Vitamin Energy és un tractament intensiu de 14 dies format per set vitamines repartides en 14 ampolles.

L'ús continuat d'aquest còctel vitamínic prevé i tracta els senyals de l'envelliment prematur. També potencia la lluminositat de la pell, que nodreix i hidrata en profunditat.

El resultat? Un cutis més lluminós, sa i bonic.

INSTRUCCIONS D'ÚS

Aplica el contingut de mitja ampolla sobre la pell neta i eixuta de la cara, el coll i l'escot. Fes-ho amb un massatge suau, fins que s'absorbeixi del tot. Fes servir una ampolla al dia (meitat al matí, meitat a la nit) abans d'aplicar la resta de productes de la teva rutina facial.



Quins beneficis té?

DIES 1-2



Vitamina B5 hidratant

Hidrata, calma i aporta sensació de benestar.

DIES 3-4



Vitamina B9 antiaging

Combat els senyals de l'envelliment i estimula la reparació cel·lular.

DIES 5-6



Vitamina F protectora

Ajuda a restaurar i reforçar la barrera cutània per mantenir la pell protegida i hidratada.

DIES 7-8



Vitamina H refermant

Millora la fermesa de la pell i fa que es vegi més llisa, fina i suau.

DIES 9-10



Vitamina B3 antiimperfeccions

Unifica el to, redueix les taques i les imperfeccions, i protegeix la pell de la pol·lució i de la llum blava.

DIES 11-12



Vitamina E nutritiva

Aporta un extra de nutrició i millora visiblement la textura de la pell.

DIES 13-14



Provitamina D il·luminadora

Potencia la lluminositat natural de la pell i la deixa més revitalitzada, sucosa i redensificada.

SISBELA REAFIRM

Pell ferma i radiant

Dos dels primers senyals de l'edat que es reflecteixen al rostre són la flacciditat i la manca d'elasticitat. Es produeixen per la pèrdua progressiva de col·lagen i elastina, dos components fonamentals a l'hora de mantenir la fermesa de la pell. Com es pot evitar? A través de l'alimentació i d'una rutina facial basada en actius que n'estimulin la producció, com el silici orgànic, l'ingredient protagonista de la línia Sisbela Reafirm.



CONTORN D'ULLS

Actua sobre la pell d'aquesta zona: redueix els senyals de cansament, suavitza les arrugues i il·lumina la mirada a l'instant. La seva fórmula és rica en principis innovadors, com el silici orgànic, l'Argireline i la vitamina E.

COM EL FAIG SERVIR > Aplica una petita quantitat de producte al matí i a la nit sobre la pell neta i eixuta. Fes-ho fent petits tocs amb el tou dels dits, fins que s'absorbeixi del tot.



SÈRUM 12 % SILICI

Referma i remodela l'oval facial gràcies a la seva formulació amb un alt contingut de silici orgànic. A més, aquest sèrum redueix els senyals de l'envelliment, hidrata en profunditat i protegeix la pell gràcies al seu poderós efecte antioxidant.

COM EL FAIG SERVIR > Aplica'n 6 gotes sobre la pell neta i eixuta, al matí i a la nit, amb un massatge suau. Recorda't d'aplicar-lo abans de la crema facial d'aquesta mateixa línia.



Què és el silici orgànic?

Un principi actiu innovador, amb poderoses propietats refermants que actuen directament en la producció de col·lagen i elastina.

L'ús continuat millora la fermesa, l'elasticitat i la hidratació de la pell, alhora que la protegeix dels radicals lliures.

CREMA REVITALITZA I REESTRUCTURA

Formulada amb el complex exclusiu RNA/DNA i silici orgànic, aquesta crema facial, apta per a tot tipus de pells, redueix els senyals visibles de l'edat, difumina les arrugues i augmenta la fermesa de la pell.

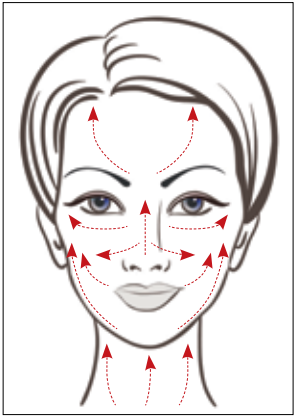
COM LA FAIG SERVIR > Inclou-la en la teva rutina al matí i a la nit, sobre la cara neta i eixuta, amb un massatge lleuger fins que s'absorbeixi del tot.



Massatge facial preparty

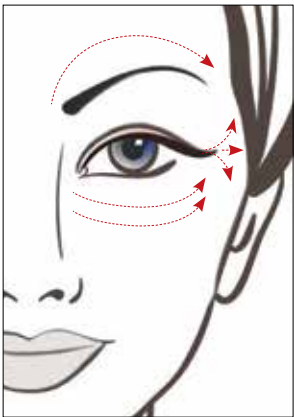
Intensifica l'acció refermant de la línia amb aquest massatge facial. Aconseguiràs un efecte lifting, alhora que reactives la circulació sanguínia i contribueixes a la remodelació de l'oval facial. Posa'l en pràctica abans de les teves trobades nadalenques.

Notaràs la diferència!



1.

1 Front, mentó i pòmuls. Aplica el sèrum i la crema facial amb un massatge suau en sentit ascendent. Al front, de la cella al naixement dels cabells. Al mentó, des de la barbata cap als extrems. Als pòmuls, des del nas cap a la temple, de manera ascendent i obliqua.

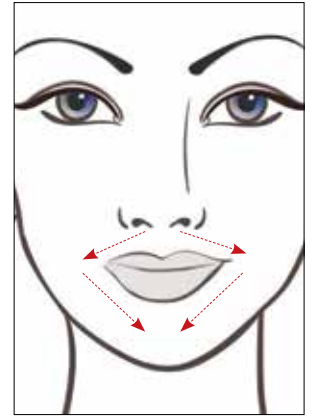


2.

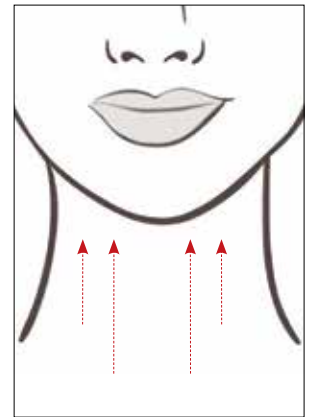
2 Contorn dels ulls. Recorre les celles de manera circular, des del naixement fins a l'extrem. Baixa fins a la ullera i fes un massatge a la zona en sentit ascendent, del llagrimer a la temple, per relaxar i allisar les línies d'expressió. Insisteix a la zona on s'acumulen les arrugues per evitar les temudes potes de gall.

3 Llavis. En aquesta zona farem els moviments en dues fases. Primer a la part superior, des del centre cap a l'esquerra i des del centre cap a la dreta. A la part inferior, al revés, des de la zona exterior cap al centre dels llavis.

4 Coll i escot. Sempre de manera ascendent.



3.



4.



COM A COLOFÓ

Fes petits tocs amb el tou dels dits per tot el rostre per reactivar la circulació.

REGEN SKIN

Regenera la pell

Pell apagada, deshidratada i sense vida? To desigual, taques i línies d'expressió? Són els primers senyals de l'edat. Amb el pas dels anys, la capacitat de regeneració cel·lular de la pell disminueix. Una rutina facial composta de cosmètics que afavoreixin aquest procés és imprescindible per prevenir i frenar l'envelliment.

CREMA TEXTURA RICA DIA

Formulada amb vitamina C, micropartícules d'or i un complex regenerador, potencia la lluminositat del rostre i restableix la hidratació, alhora que protegeix la pell de la radiació solar (FPS 20). Actua enfront dels radicals lliures, causants principals de l'envelliment prematur de la pell.



SER SOSTENIBLE

Reutilitza l'envàs de la teva crema Regen Skin: quan s'acabi el producte, extreu la càrrega buida i introdueix la recàrrega nova. Recicla els envasos de cosmètica i aposta per un planeta millor!

SÈRUM COL·LAGEN

Perfecte per millorar la fermesa, la lluminositat i l'elasticitat del rostre. La seva fórmula rica en col·lagen i cèl·lules mare vegetals combat els senyals de l'envelliment i intervé en el procés de regeneració cel·lular activant-lo.



CREMA TEXTURA RICA NIT

Pensada per aprofitar al màxim el procés de renovació cel·lular que es produeix cada nit a la nostra pell, aquesta crema ajuda a frenar i a prevenir els senyals de l'edat gràcies a la seva fórmula rica en principis actius, com el bakuchiol, actiu d'origen vegetal que, a més, millora la textura i unifica el to de la pell.



CONSELL Intensifica l'acció regeneradora de les cremes Regen Skin aplicant-les amb un massatge **refermant** –en sentit ascendent– al matí, i **drenant** –en sentit descendent– a la nit.

Necessers



* Mides i models diferents per triar.

MAKEUP ESSENTIALS



Emoció en obrir cadascuna de les seves capsas
12 productes imprescindibles en la teva rutina de maquillatge.
 A punt per enlluernar?

1. **Perfilador líquid d'ulls.** Emmarca la mirada gràcies al seu aplicador precís.
2. **Bàlsam labial hidratant amb aroma de vainilla.**
3. **Paleta d'ombres d'ulls.** 4 tons terra imprescindibles per fer qualsevol tipus de maquillatge.
4. **Esmalt d'ungles vermell.**
5. **Pólvores compactes efecte bronzejador.**
6. **Coloret en pólvores compactes.**
7. **Pinzell d'ombres.** Aplica i difumina totes les teves ombres d'ulls, independentment de la textura i l'acabat que tinguin.
8. **Llima d'ungles.** Llueix una manicura perfecta gràcies a les dues cares d'aquesta llima: una per donar forma i l'altra per polir-les i perfeccionar-les.



9. **Esmalt d'ungles nude.**
10. **Pólvores compactes il·luminadores.**
11. **Llapis d'ulls de fusta negra.** Perfecte per utilitzar-lo a la part interna i externa dels ulls.
12. **Labial líquid d'assecada ràpida i textura fluida.**



Beauty tip

Aplica-les a la part alta del pòmul per aconseguir un efecte *glow*.



Fes un m'agrada al teu accessori favorit

Diademes, turbants, clips, *scrunchies*... Models diferents per triar.



Personalitza el teu perfum

Your art, your perfum, un estoig compost de tres fragàncies que es basa en el concepte de *layering* o l'art de barrejar aromes. Dona curs a la teva imaginació i converteix-te en l'autora de la teva pròpia fragància.



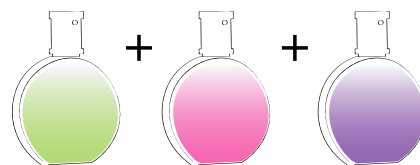
Les fragàncies

Dravita: fragància principal amb notes orientals i dolces. Serà la base de totes les teves combinacions.

Amazona: aroma amb acords orientals i afruitats.

Magnolia Blanche: pertanyent a la família olfactiva xipre floral.

Com s'utilitzen



El fet de barrejar l'aroma de dues o, fins i tot, tres fragàncies juntes permet crear una experiència sensorial completament nova, sense la necessitat de comprar un perfum nou. Anota totes les opcions:

- 1. Dravita + Magnolia Blanche + Amazona**
- 2. Dravita + Magnolia Blanche.** Ideal per al dia, la magnòlia combina molt bé amb les notes florals i afruitades de la fragància base i resulta molt més fresca.
- 3. Dravita + Amazona.** El perfum és perfecte per a la nit, ja que en barrejar-se amb la base fa ressaltar la nota dolça torrada en combinació amb les notes afustades.
- 4. Dravita**
- 5. Magnolia Blanche**
- 6. Amazona**



REGALA el millor

Nadal és sinònim de compartir.
Compartim temps, obsequis, somriures...
Les persones que estimem es mereixen el millor.
Aprofita els dies més màgics de l'any per
sorprenre-les amb el regal perfecte.
Crea moments únics i inoblidables, records
que deixin una empremta, i gaudeix de
l'encís de Nadal.

ROMANTIC CHIC



1 Capítulo Chypre Femme
Eau de toilette, gel de bany i loció corporal.

2 Rose Nude
Eau de parfum per a dona, loció corporal, crema de mans i joier amb mirall.

3 Vuela
Eau de toilette femenina, loció corporal, gel de bany i crema de mans.



Joier a la vista! Dividida en dos compartiments i amb un mirall molt bonic, la capsa de la fragància **Rose Nude** esdevindrà el lloc favorit per desar-hi els teus accessoris: anells, collarets, arracades...



4 Elección Pour Femme
Eau de parfum, eau de parfum 20 ml i crema de mans.

5 Soplo Intense
Eau de toilette per a dona, loció corporal i necesser amb nanses multiposició.

6 Sweet Beauty Set
Eau de parfum femení i lip balm.

Dona una segona vida al teu necesser amb teixit peluix **Soplo Intense**. Porta'l en bandolera per donar un toc d'estil als teus looks d'hivern.



6



ELEGÀNCIA CLÀSSICA

- 1 Ella Pour Femme**
Eau de parfum, loció corporal i necesser joier rígid amb bossa interior.
- 2 Comotú Plata**
Eau de toilette masculina, gel de bany i desodorant en esprai.
- 3 Él Pour Homme**
Eau de parfum, perfumador 20 ml i gel xampú.
- 4 Comotú Oro**
Eau de toilette femenina, eau de toilette petita i fanalet amb 3 espelmes.

La bosseta de la fragància **Ella** es transforma en un preciós *clutch* estil bombonera que podràs lluir en les trobades nadalenques. Anima qualsevol *look total black* amb el seu to bordeus. Triomfaràs! ★



4



5



6



Necessites un «portatot» que t'acompanyi allà on vagis? L'estoig **Comotú Fuerza i Amor** és perfecte per desar-hi els teus imprescindibles. A més, el pots enganxar a la maleta i portar-hi documents personals... Superpràctic!

5 Comotú Fuerza
Eau de toilette per a home, eau de toilette petita i estoig.

6 Comotú Amor
Eau de toilette per a dona, eau de toilette petita i estoig.

EN CLAU COSMOPOLITA...

- 1 **Hey, Beauty!**
Eau de parfum en esprai per a dona, sals de bany i exfoliant corporal.
- 2 **Glamour**
Eau de parfum per a dona i loció corporal.
- 3 **Capítulo Fougère Homme**
Eau de toilette, gel de bany i after shave.
- 4 **Top Mimos**
Gel netejador de mans sense esbandida i crema hidratant.
- 5 **Extra Time For Him**
Eau de toilette, gel de bany i xampú.
- 6 **You Homme**
Eau de toilette petita (22 ml).
- 7 **You Femme**
Eau de toilette petita (22 ml).



Consells per embolicar els regals

Aquest Nadal marca la diferència: fes que cada regal sigui especial, fins i tot abans d'obrir-lo. Aquí et deixem alguns consells perquè els teus regals siguin els més bonics de l'arbre.



Deixa empremta. El format petit de la fragància **You Homme** i **You Femme** és ideal per portar-lo sempre a sobre i aconseguir que la teva aroma no desaparegui en tot el dia.



★ Utilitza un **paper de regal** ben bonic. Si optes per un de llis, anima'l amb algun element decoratiu: llaços, cordes, bola de Nadal, cinta de ras... Pots fer servir la capsa metàl·lica **Top Mimos** per desar-hi tots aquests detalls decoratius.

★ Si tens facilitat per la **cal·ligrafia**, aprofita els teus dots artístics per personalitzar els regals amb el nom dels destinataris. Els donarà un toc artesanal i molt original. Els encantarà!

★ També pots incloure una **targeta o etiqueta** amb el nom de la persona a la qual va adreçat i un missatge breu que sigui divertit, emotiu o afectuós. Tu tries!

BLUE CHRISTMAS

1 Precision System 6
Aconseguix una arranada perfecta i sense irritacions amb la màquina d'afaitar de sis fulles (més una de precisió a la part posterior). Capçal pivotant i basculant que permet adaptar-se a tots els contorns de la cara. Conté nou recanvis i un suport transportable.

2 Blue Shine For Her
Eau de parfum, eau de parfum 20 ml i loció corporal.

3 Blue Shine For Him
Eau de parfum, eau de parfum 20 ml i gel de bany.





- 4 **Misty Wood For Men**
Eau de toilette, gel de bany, desodorant sense gas i after shave.
- 5 **Around the world**
Travel Kit for him.
Eau de toilette i gel de bany.
- 6 **Gesto**
Eau de toilette per a home,
gel de bany, desodorant sense gas i after shave.



↶

Dona una segona vida a l'embolcall dels perfums **Blue Shine**. Les seves capses precioses en tons blaus, il·lustrades amb motius de rajoles hidràuliques, són perfectes per desar-hi objectes i alhora decorar la teva llar. ★



Nadal màgic

Les festes de Nadal són encara més especials si hi ha nens a casa. La il·lusió d'obrir els regals, decorar l'arbre, cantar nadales, fer galetes, prendre xocolata... Qualsevol pla amb els més petits esdevé una experiència bonica i emocionant en família.

Enguany sorprèn el Pare Noel i els Reis d'Orient d'una manera ben dolça. Com? Posa deliciosos monedes de xocolata que marquin el camí cap a l'arbre de Nadal, i indica'ls on han de deixar els regals anhelats. Els encantarà!



Fornite
Eau de toilette, necesser i vinil adhesiu.



Spiderman
Eau de toilette i gel de bany.



Mickey and friends
Eau de toilette i gel de bany.



Among us
Eau de toilette i sobre sorpresa amb clauer oficial de diferents personatges per col·leccionar.

Beauty kits amb els seus personatges favorits

Grips per als comandaments de la teva play!



Minecraft
Eau de toilette, 2 grips i necesser.



Color up!

Capsa metàl·lica que es pot utilitzar com a estoig per a l'escola. Conté: 12 ombres d'ulls, coloret, 6 lip gloss, aplicadors d'ombres, brotxa coloret, goma dels cabells i mirall.



L'estoig de tres pisos serveix per desar-hi els teus llapis de colors, adhesius, goma d'esborrar...



Frozen Beauty Blockbuster Set

2 lip balm, 3 lip gloss, 2 brillants de llavis, 3 esmalts d'ungles, separador de dits, clauer, 2 paletes d'ombres d'ulls, joc d'adhesius i anells.



Frozen

Eau de toilette, brillant de llavis, lip balm, 2 ombres d'ulls i el seu aplicador.

No vull!

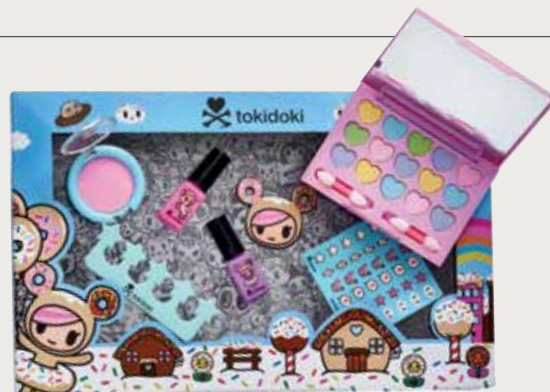


Tokidoki

Eau de toilette, clauer i lip gloss.

Unicorn Power Premium Beauty Case Color Up!

Maleta de cosmètica que conté 5 esmalts d'ungles, 2 lip gloss, coloret, 6 ombres d'ulls, brotxa, goma dels cabells, 2 pinzells d'ulls, anell amb lip gloss, joc d'adhesius per a les ungles, ungles postisses (adhesives) i mirall.



Tokidoki

Paleta amb 15 ombres d'ulls, coloret, 2 esmalts d'ungles, separador de dits, llima i adhesius per decorar les ungles.



Love My Unicorn Rock

Eau de toilette, esmalt d'ungles, brillant de llavis i adhesius per decorar la cara.

Tenim els lots perfectes per al teu moment *beauty* amb amics. Manicura, pedicura i maquillatge per a una tarda divertida.

Mini beauty moment



Unicorn Power Beauty Set Color Up!

Llima, joc d'adhesius per decorar les ungles, 10 ungles postisses (adhesives), 4 esmalts d'ungles, paleta d'ombres amb 6 colors i el seu aplicador, separador de dits i bàlsam labial.



LOL Surprise!

Eau de toilette, moneder, esmalt i llima d'ungles.



Hora de cuinar!

Fer galetes és una activitat que no pot faltar per Nadal. La mainada s'ho passa d'allò més bé fent-les i després les podeu regalar o menjar-les en família per berenar.

Ingredients

- ★ 350 g de farina
 - ★ 200 g de sucre morè
 - ★ 150 g de mantega
 - ★ 1 ou
 - ★ 1 culleradeta de gingebre en pols
 - ★ 1 culleradeta de llevat en pols
 - ★ 1 culleradeta de canyella en pols
 - ★ 1/2 culleradeta de nou moscada en pols
 - ★ Una mica de sal
- Per decorar: 100 g de sucre de llustre, 1 clara d'ou i xocolata negra

Com es preparen?

- ✓ Barregeu en un bol la farina, el sucre, el llevat, la sal i les espècies (gingebre, canyella i nou moscada).
- ✓ Afegiu-hi l'ou i la mantega, i pasteu-ho. Dividiu la massa en dues parts i emboliqueu-la en paper de plàstic transparent.
- ✓ Deixeu reposar la massa a la nevera una hora aproximadament. Passat aquest temps, esteneu-la bé amb l'ajuda d'un corró.
- ✓ Preescalfeu el forn a 180 °C mentre modeleu les galetes amb formes divertides: estrella, arbre de Nadal, campana... Poseu-les uns 10 minuts al forn i, a continuació, deixeu que es refredin.
- ✓ Per decorar-les, feu una glaça amb clara d'ou batuda a punt de neu i aneu incorporant-hi sucre, fins que quedi ben integrat. Amb l'ajuda d'una mànega de pastisseria o un con de paper, decoreu les galetes. Una altra opció és desfer xocolata i decorar-les al gust.





Les millors receptes
de Nadal ja estan
disponibles



HOME MOMENT SPA