

la perfumeria

NADAL 2020

de Mercadona

*El que
importa
no es veu*

MÉS DE 30
IDEEES PER
REGALAR
MÀGIA I
BELLESA



home moment
PURE

SUMARI

04 El que importa no es veu

A vegades, quan tanques els ulls, pots veure-hi molt més. Pots deixar de banda allò que és aparent, superficial..., i centrar-te en el que de debò importa: la qualitat, la creativitat, els ingredients, els professionals que fan possible un producte excepcional. Perquè tot i que l'important no es veu, tenim molt clar el que és important.

08 Una història de seducció

La nova col·lecció My Soul Supreme està inspirada en una doble mirada de seducció, amb la mateixa intensitat a totes dues, feminitat i masculinitat en dos perfums amb caràcter. Una col·lecció que també presenta cosmètics únics per crear looks d'impacte. Aquest Nadal dirigeix la teva pròpia història i captiva a cada seqüència.

18 Borealia Shine

Sota la llum encisadora de les aurores boreals: així exhibim la nova col·lecció Borealia Shine. Els seus perfums embolcallants amb notes florals, de fruites i almescades per a ella, i afustades i afruitades per a ell, s'han creat exclusivament per als qui vulguin brillar.

20 Programa de bellesa

Ni taques, ni impureses, ni arrugues, ni línies d'expressió. Aquest Nadal regala't els millors tractaments *beauty* per millorar l'aparença de la pell. T'ho mereixes!

27 El millor regal ets tu

Entre familiars i amics, en un ambient càlid i íntim, envoltat de dolços deliciosos i detalls nadalencs entranyables. Aquest Nadal reparteix màgia i bellesa entre els qui més estimes.



En portada



La model de la dreta porta:
Paleta d'ombres núm. 02 joc de nit,
Pintallavis Diamond núm. 01 vermell
i Esmalt d'ungles núm. 958 vermell.
La model de l'esquerra porta:
Pintallavis Elastic Mate núm. 02 morat
i Esmalt d'ungles núm. 959 morat, tot
de la col·lecció Supreme.

Edita: MERCADONA S.A.
Polígon Industrial Fuente del Jarro
C/ Ciudad de Liria, 5. 46988 Paterna / València
Realitza: Edicions ELCA
Imprimeix: Jiménez Godoy
Dipòsit legal: TO-0789-2008

Els productes que apareixen en aquesta revista corresponen a l'assortiment estàndard de Mercadona. En ocasions, i per motius d'espai, pot ser que no trobi algun producte. Si us plau, consulti el nostre personal. Exemplant gratuït; se'n prohibeix la venda o la comercialització.
© El titular de la revista és MERCADONA, S.A. Tots els drets queden reservats. Es prohibeix l'ús i/o la reproducció total o parcial de la revista, així com de les marques i/o logotips sense la seva autorització.



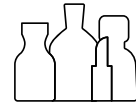
la perfumeria



El que importa no es veu

A vegades, quan tanques els ulls, pots veure-hi molt més. Pots deixar de banda allò que és aparent, superficial..., i centrar-te en el que de debò importa: la qualitat, la creativitat, els ingredients, els professionals que fan possible un producte excepcional. Perquè tot i que l'important no es veu, tenim molt clar el que és important.

L'essència d'un perfum no és visible. La seva qualitat, les matèries primeres, la creativitat del disseny, el procés d'elaboració... són els trets que el fan únic.



LA PERFUMERIA
DE MERCADONA



El tacte

El vellut és elegància, misteri i exuberància. Textures suaus per oferir-te una experiència de luxe i exclusivitat.

...interpretar les emocions



Les aromes

L'olfacte és capaç de transportar-nos fins als llocs on la ment enllaça amb els records i recrea sensacions, benestar, intimitat i connexió. Ens inspirem en l'aire pur de Tanzània, en les espècies exòtiques de l'Índia i en els fruits de l'Amazones.

A la recerca de l'essència de la natura



Conèixer els llocs en què es conreen les matèries primeres ens permet contextualitzar les nostres creacions des de la natura. Cada nota olfactiva correspon a un lloc al món, a un viatge interior, a un estímul generat per la màgia del procés creatiu.

El que importa no es veu



Les millors matèries primeres

Treballem amb més de 40 ingredients naturals per aconseguir l'excel·lència a cada creació. La rosa, el gessamí, el mesc, l'aranja blanca, la fusta de cedre, la pinya o la sàlvia picant es trien en origen per extreure les millors essències de la natura i transformar-les en un perfum exclusiu i personal.

La creativitat

Cada perfum té un disseny exclusiu que es treballa des del concepte. De la sofisticació parisenc de **My Soul**, en què el vermell, el negre i el daurat són els protagonistes, a la naturalesa màgica de les aurores boreals que ha inspirat **Borealia Shine**, o l'energia vibrant que suggereix la combinació del verd bosc i el taronja intens d'**Extra Time**.



...qui hi ha darrere del teu perfum?

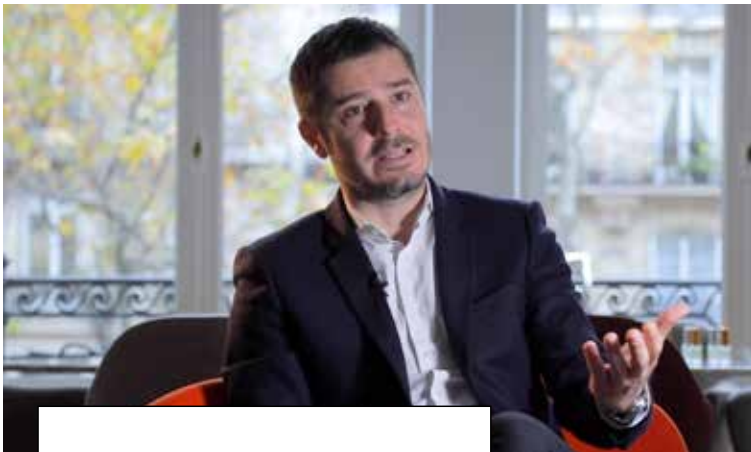


"Memoritzem una olor en concret utilitzant gran quantitat de paraules. Recorrem també a imatges, emocions, aromes, persones..."

Alexandra Carlin,
perfumista.

El talent dels experts

Els perfumistes tenen el coneixement sobre la creació de les fragàncies. Ens desplaçem allà on hi ha els professionals de talent, de París a Nova York, i juntament amb ells desenvolupem línies olfactives diferents per tractar de satisfer tots els gustos. En la creació d'una nova fragància participen infinitat de perfils i creatius, des de l'agricultor fins al perfumista, passant per dissenyadors i experts botànics. Ens inspirem en les sensacions que evoquen els perfums, i combinem artesania i innovació.



"Presentem els assajos amb l'esperança que despertin tantes emocions com les que sento mentre els faig i, a partir d'aquí, fem un treball personalitzat."

Vincent Ricord,
perfumista.



Jordi Armengol i Ina Mexía,
director de Desenvolupament de
Fragàncies associat i directora
de Perfumeria a Firmenich
Espanya, respectivament.





Una història de seducció

La nova col·lecció My Soul Supreme està inspirada en una doble mirada de seducció, amb la mateixa intensitat a totes dues, feminitat i masculinitat en dos perfums amb caràcter. Una col·lecció que també presenta cosmètics únics per crear *looks* d'impacte. Aquest Nadal dirigeix la teva pròpia història i captiva a cada seqüència.

MY SOUL SUPREME

El Perfum

Intimistes, sensorials i sofisticades: així es presenten les noves fragàncies **My Soul Supreme**. El tacte del vellut suau que en vesteix l'envàs, la congregació olfactiva de desig, el vermell femení per a ella, el negre misteriós i elegant per a ell, i la sofisticació del daurat fan que reescrivim la història d'aquest Nadal sota un nou concepte d'elegància.

My Soul Supreme for her és glamur, un misteri intens que descobreix una dona amb classe. Conté rosa, *Iris* i notes almescades.

Una aranja blanca sucosa embolcalla l'essència de la fava tonca; el caràcter de la fusta de cedre completa **My Soul Supreme for him**.



Descobreix la col·lecció de maquillatge *Supreme*

Paleta rostre i ulls

Es compon d'ombres d'ulls i il·luminadors. El seu disseny ret homenatge a les constel·lacions.

14 ombres d'ulls d'acabat mat, setinat i perlat.

3 ombres *top coat* per fer servir soles o damunt d'altres ombres. Aconseguiràs *looks* atrevits i totalment personalitzats.

3 il·luminadors.

Amb un mirall al revers de la tapa que converteix la paleta en un tocador magnífic.

I encara més: conté una petita paleta amb format de viatge, per portar-la amb el teu *look* de cada dia. Les ombres i els il·luminadors estan imantats i es poden intercanviar amb la paleta petita.

Ja pots començar a crear *looks* estel·lars per a tot l'any. Tens infinitat de combinacions i pots personalitzar la paleta de viatge tantes vegades com vulguis.



La model porta: Paleta rostre i ulls (ombra Vega bordeus núm. 15, Adhara daurada núm. 17 i Maia rosa núm. 08), Perfilador d'ulls núm. 01 negre amb esclats daurats, Fluid il·luminador rostre i cos, Perfilador de llavis núm. 02 vermell, Pintallavis Diamond núm. 01 vermell i Esmalt d'ungles núm. 958 vermell, tot de la col·lecció Supreme.





1 Joc ombres d'ulls

Paleta d'ombres trio, apilables. Joc de dia núm. 01 i joc de nit núm. 02: cadascun combina tres ombres amb acabat mat, setinat i perlat, desenvolupades en dues harmonies de colors per a un maquillatge complet.

2 Perfilador d'ulls

Perfilador automàtic negre amb esclats daurats, d'acabat mat i aplicació fàcil. Evita fer-lo servir a la part interna dels ulls.

3 Perfilador de llavis

Automàtic, de color vermell amb acabat mat i textura confortable a l'hora d'aplicar-lo.

4 Pintallavis Diamond

Un labial únic, metàl·lic, amb efecte de pedres precioses per a un acabat espectacular. Té una textura cremosa i un color vibrant ple de brillantor que el converteixen en una autèntica joia. Es pot aplicar sol o damunt d'un altre pintallavis per donar-li una brillantor amb efecte de diamant.

5 Fluid il·luminador rostre i cos

Fluid il·luminador suau amb tacte de gel, textura lleugera i acabat natural. De llarga durada, fàcil d'aplicar i difuminar. Idoni per a tot tipus de pells. Permet construir capes fines de brillantor per a un acabat espectacular de pell lluminosa, o bé aplicar-lo en els punts de llum del rostre o en determinades zones del cos, com les espatlles, l'escot i les cames.

6 Pintallavis Elastic Mate

D'acabat mat, amb gran adherència i elasticitat, permet una aplicació controlada, s'adapta als llavis i proporciona un gran confort. Creat en dos colors: núm. 01 vermell i núm. 02 morat.



Pinzells de maquillatge i Esmalts d'ungles núm. 958 vermell i núm. 960 daurat, col·lecció Supreme.



La model porta: Paleta d'ombres núm. 01 joc de dia, Perfilador d'ulls núm. 01 negre amb esclats daurats, Fluid il·luminador rostre i cos, Perfilador de llavis núm. 02 vermell, Pintallavis Diamond núm. 01 vermell i Esmalt d'ungles núm. 958 vermell, tot de la col·lecció Supreme. Màscara de pestanyes Maxi Volume i Pólvores de sol.

Looks de maquillatge

Ha arribat l'hora de celebrar. La CLAU? Donar curs a la imaginació i crear infinitat de *looks* amb la col·lecció de maquillatge *Supreme*, d'edició limitada.

Party Time

Pell radiant, mirada il·luminada, llavis i ungles en vermell, poc més a afegir. Hi ha una sensualitat implícita en aquests quatre pilars del maquillatge, quatre clàssics a l'hora de definir la bellesa. El *look* de maquillatge més bàsic i senzill que pots portar tant de dia com de nit, i amb què et veuràs sempre perfecta.



La model porta: Paleta rostre i ulls (ombra Vega bordeus núm. 15, Adhara daurada núm. 17 i l'il·luminador Ara núm. 03), Perfilador d'ulls núm. 01 negre amb esclats daurats, Pintallavis Elastic Mate núm. 02 morat i Esmalt d'ungles núm. 959 morat, tot de la col·lecció Supreme. Màscara de pestanyes Maxi Volume i Pólvores de sol.

Compte enrere

Prepara't per rebre l'any nou lluint la millor versió de tu mateixa. Brillantors, smokey eyes, llavis i ungles en morat fosc. Mostra el teu glow!



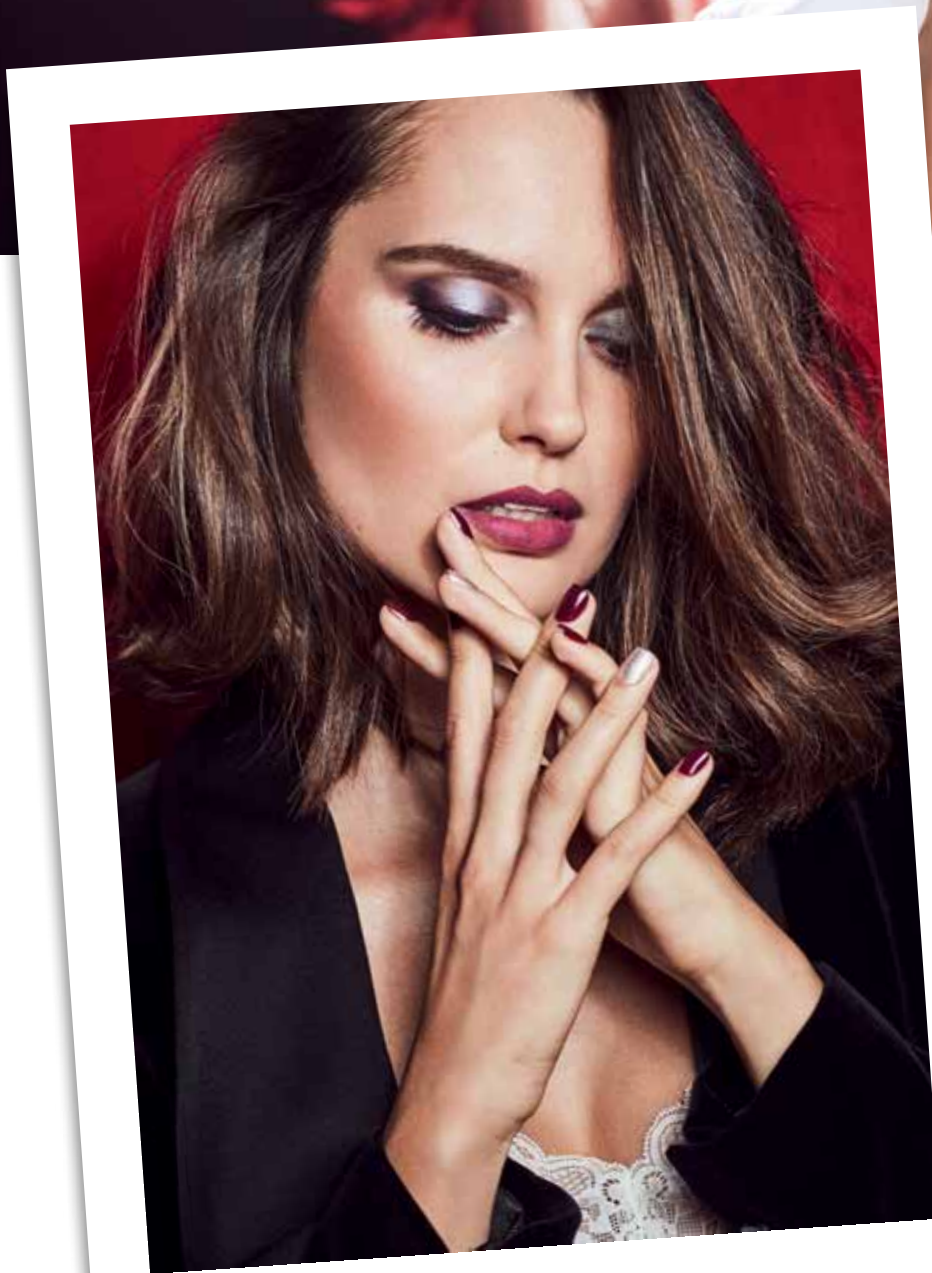
Llavis: acabat brillant o mat?

Dependrà de les preferències de cada una. El **Pintallavis Diamond** és una autèntica joia, d'acabat brillant en vermell metal·litzat, amb efecte de pedres precioses. La seva textura cremosa fa que es pugui aplicar sol o damunt d'un altre labial per donar-li una brillantor amb efecte de diamant, espectacular. El **Pintallavis Elastic Mate** s'adhereix als llavis com una pel·lícula elàstica; permet que l'aplicació sigui fàcil i l'acabat més durador. En vermell o morat vibrant, té un acabat suau, flexible i confortable, ideal per a portar-lo tot el dia.

SUPREME

Rouge per a totes

El pintallavis vermell ens afavoreix a totes, només és qüestió de saber triar quin és el teu. Un color omnipresent i atemporal, símbol de feminitat, sensualitat, passió i energia. També és el color de la lluita, la fortalesa, la seguretat en una mateixa i l'èxit. A punt per lluir els teus llavis vermells?



▲ **La model porta:** Paleta d'ombres núm. 01 joc de dia, Perfilador d'ulls núm. 01 negre amb esclats daurats, Fluid il·luminador rostre i cos, Perfilador de llavis núm. 02 vermell, Pintallavis Elastic Mate núm. 01 vermell i Esmalt d'ungles núm. 958 vermell, tot de la col·lecció Supreme. Màscara de pestanyes Maxi Volume i Pólvores de sol.

Mirades en plata

Les festes de Nadal són el millor moment per donar curs als maquillatges d'ulls brillants i metàl·lics que tant s'estilen.

◀ **La model porta:** Paleta rostre i ulls (ombra Talitha negra núm. 04, Talitha plata núm. 07 i l'il·luminador Cràter núm. 01), Pintallavis Elastic Mate núm. 02 morat, Esmalts d'ungles núm. 959 morat i núm. 960 daurat, tot de la col·lecció Supreme. Màscara de pestanyes Maxi Volume i Coloret Multicolor.



Amor a primera vista

Tenir un bon joc de brotxes de maquillatge és indispensable. El **Necesser de pinzells de maquillatge Supreme** conté brotxa de pólvores, pinzell de maquillatge, pinzell bisellat, pinzell de contorn i pinzell d'ombres. Recorda que sense l'eina adequada mai no aconseguiràs el maquillatge perfecte.

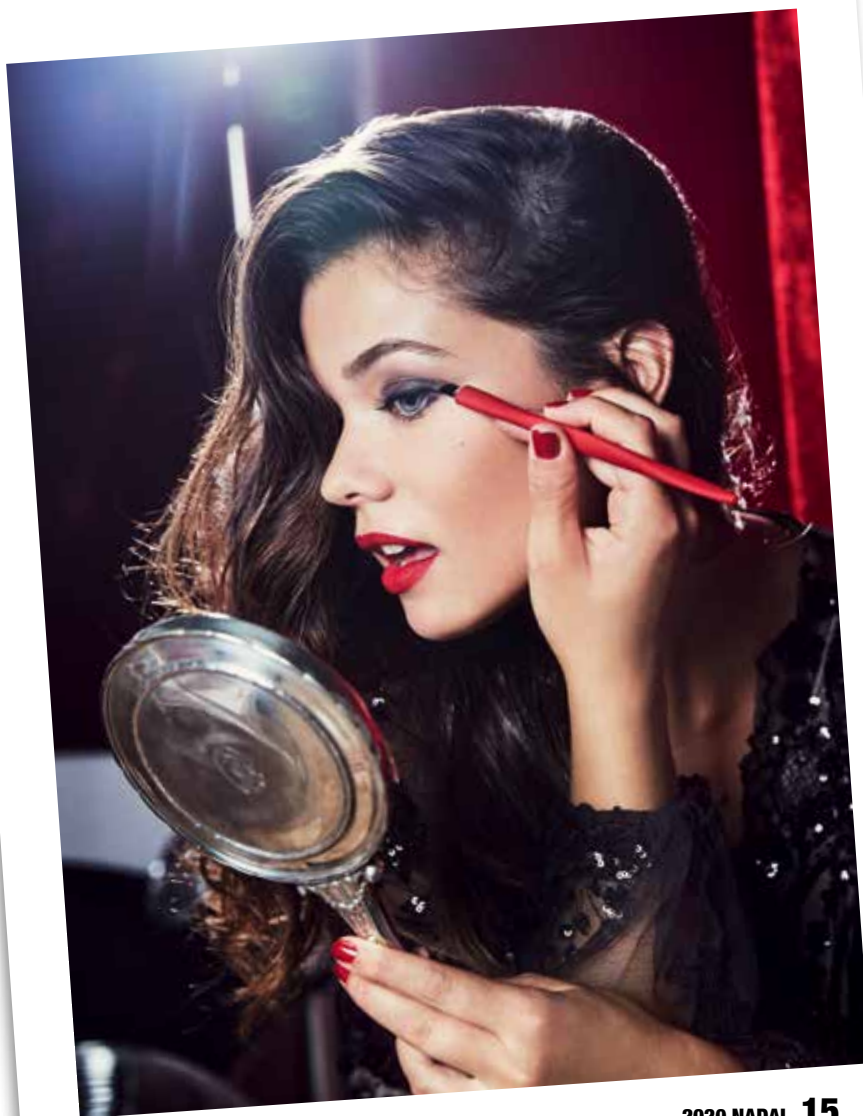
SABIES QUE...?

El necesser té un apartat interior per desar-hi més brotxes o qualsevol altre complement. Les brotxes i els pinzells **Supreme** són de pèl sintètic i tenen un mànec amb efecte *soft touch*, molt agradable al tacte i que els fa confortables a l'hora de fer-los servir.



La model porta:

► Paleta d'ombres núm. 02 joc de nit, Perfilador d'ulls núm. 01 negre amb esclats daurats, Fluid il·luminador rostre i cos, Perfilador de llavis núm. 02 vermell, Pintallavis Elastic Mate núm. 01 vermell i Esmalt d'ungles núm. 958 vermell, tot de la col·lecció Supreme. Màscara de pestanyes Maxi Volume i Pólvores de sol.



SUPREME

Christmas Nails

Vermell és sinònim de Nadal; és el color que ho envaeix tot aquestes festes.

Però anem més enllà i, a banda d'aquest to clàssic, apostem pel daurat glamurós i l'elegància del morat fosc.

Et podràs decidir només per un?

**Esmalt d'ungles
Supreme núm. 958
vermell.**



Esmalt d'ungles Supreme
núm. 959 morat i núm. 960 daurat.

BOREALIA SHINE

Sota la llum encisadora de les aurores boreals: així exhibim la nova col·lecció **Borealia Shine**. Els seus perfums embolcallants amb notes florals, de fruites i almescades per a ella, i afustades i afruitades per a ell, s'han creat exclusivament per als qui vulguin brillar.

Borealia Shine for her
Eau de parfum, bath
soap i body milk.

➔ **UN PLUS**
*Pots reutilitzar les dues capses
per desar-hi les teves coses.*

REALISME MÀGIC

Hi ha moments en la vida que no s'obliden mai. T'imagines gaudint de l'espectacle magnífic de les aurores boreals? Aquest fenomen natural ha esdevingut la font d'inspiració de **Borealia Shine**, que reproduïx el reflex màgic de la llum que, durant els mesos més freds de l'any, es percep a l'hemisferi nord en tota la seva esplendor.



Borealia Shine for him. Eau de parfum, bath soap i after shave.

Programa de bellesa

Ni taques, ni impureses, ni arrugues, ni
línies d'expressió. Aquest Nadal regala't
els millors tractaments *beauty* per
millorar l'aparença de la pell.

T'ho mereixes!

REACTIVA'T *la pell*

Programa intensiu de 14 dies a base d'ampolles concentrades, indicat per a tot tipus de pells.

L'ordre d'aplicació i les instruccions d'ús són senzills:

- ✓ 1r i 2n dia. **Ampolles detox antipol·lució:** protegeixen de la contaminació i de la llum blava dels dispositius electrònics, com ara ordinadors i telèfons mòbils.
- ✓ 3r i 4t dia. **Antiestrès:** calma la pell aportant-li suavitat i frescor.
- ✓ 5è i 6è dia. **Hidratant:** hidrata i suavitza les arrugues gràcies a la seva acció d'ompliment.
- ✓ 7è i 8è dia. **Regenera:** promou la creació de col·lagen i elastina.
- ✓ 9è i 10è dia. **Fermesa i elasticitat:** referma i minimitza les línies d'expressió i les arrugues.
- ✓ 11è i 12è dia. **Antiarrugues:** suavitza les arrugues i les línies d'expressió.
- ✓ 13è i 14è dia. **Lluminositat:** potencia la llum natural de la pell.



Instruccions d'ús

S'aplica sobre la pell neta i eixuta del rostre, el coll i l'escot. Agiteu l'ampolla abans de fer-la servir, fins que el contingut quedi homogeni. Apliqueu mitja ampolla al matí i l'altra mitja a la nit.

MY MOMENT FACE



Tractament facial
 compost de 4 sèrums de 15 ml
 i un massatjador de quars rosa.

El cicle menstrual és responsable de múltiples canvis visibles a la pell de la dona. Per reconstituir-la, s'ha creat un programa cosmètic específic i renovador facial que s'adapta a cada pell.

My Moment Face actua durant el cicle menstrual i es divideix en 4 fases que corresponen a les 4 setmanes del cicle, a les quals s'adapta cadascuna de les fórmules dels sèrums dissenyats per ajudar la pell. El resultat d'aquest tractament és una pell hidratada, llisa, enfortida, equilibrada, reparada, rejuvenida, més ferma, elàstica, lluminosa i vital.

Instruccions d'ús

El programa de bellesa intensiu comença amb la primera setmana del cicle menstrual. S'aplica al matí i a la nit una dosi completa del contingut del comptagotes al rostre, el coll i l'escot amb un massatge suau, fins que s'absorbeixi del tot.

El ritual nocturn es fa amb un massatge facial amb el corró de quars. Es repeteix durant 7 dies consecutius, fins que s'acabi el primer sèrum. Seguim el mateix protocol per ordre amb els sèrums que el segueixen, fins a completar les quatre setmanes.

PAS A PAS

- ➔ 1a setmana. *SILVER SERUM* amb extracte de caviar. Reparador cel·lular. Pell hidratada, reparada i nodrida.
- ➔ 2a setmana. *WHITE SERUM* amb extracte de nacre. Regenerador i il·luminador. Pell renovada, radiant i lluminosa.
- ➔ 3a setmana. *ROSE SERUM* amb avena, soja, hexapèptid-10 i kombutxa. Redensificador, refermant i tensor.
- ➔ 4a setmana. *GOLDEN SERUM* amb proteïna de soja, extracte de blat de moro i sàlvia. Oxigenador, energètic i antioxidant. Pell revitalitzada.

Consell

Posa el corró a la nevera 10 minuts abans de fer-lo servir; l'efecte serà més gran. Abans i després d'utilitzar-lo, neteja'l amb aigua i sabó.

El corró de quars rosa és l'estri ideal per a fer massatges al rostre, el coll i l'escot, després de l'aplicació de cada sèrum. Ajuda que els principis actius penetrin millor i aporta sensació de benestar i energia.



Com es fa servir el massatjador?

Amb el rostre, el coll i l'escot nets, apliquem el sèrum recomanat manualment, fins que s'absorbeixi del tot. Ara la pell està preparada per al massatge.

- 1 Front i contorn dels ulls.**
El moviment ha de ser des de la part interior del rostre cap a l'exterior.
- 2 Nas, pòmul i temples.**
Fes lliscar el corró amb moviments ascendants lleugers, des del nas fins a l'orella passant pels pòmuls.
- 3 Mentó, oval facial i contorn dels llavis.**
Al mentó el moviment ha de ser de l'interior cap a l'exterior. Sobre l'oval facial, fes moviments ascendants cap a les orelles.
- 4 Coll i escot.**
Al coll, fes-hi lliscar el corró des de la part superior fins a la inferior, de manera descendent. A l'escot, dibuixa-hi una V amb moviments ascendants.

Fes servir el capçal més petit per al contorn dels ulls, les parpelles i la zona de bosses i ulleres, així com per al contorn dels llavis, amb moviments des del centre cap a la comissura.



La revolució dels *POTENCIADORS*

Prepara't la pell per a les festes de Nadal amb els millors actius de bellesa i proporcionant-li tots els recursos perquè mostri la millor cara. El retinol o la vitamina A i la vitamina C són els ingredients cosmètics més eficaços, però no es poden fer servir junts, ja que la seva acció exfoliant irritaria la pell. Es poden fer servir tots dos amb moderació, sempre en dies alterns i aplicant protector solar cada matí.



POTENCIADOR VITAMINA C 20 %

Tractament intensiu amb efectes antioxidants que torna la lluminositat a la pell, unifica el to, difumina les taques i millora l'aparença dels senyals de l'edat.

- ✓ Una combinació de tres derivats estables de **vitamina C al 20 %**, acció antioxidant, que retarda l'envelliment.
- ✓ **Extracte de regalèssia**, que té acció despigmentant, alhora que hidrata i calma.
- ✓ Àcid **ferúlic**, amb propietats antiarrugues i antioxidants.

Instruccions d'ús

Aplica'n 3 o 4 gotes sobre el rostre net i eixut, abans de la crema habitual. Ús exclusiu de nit. El contingut de l'envàs s'ha de fer servir en les 48 h següents a l'obertura. Es recomana utilitzar protector solar durant el tractament.

Indicat per a tot tipus de pells, especialment per a les apagades, sense brillantor o que presenten els primers senyals de l'edat. No recomanable per a pells sensibles.



POTENCIADOR RETINOL REGEN SKIN

Incrementa la fermesa, la hidratació i l'elasticitat de la pell. Formulats amb principis actius eficaços:

- ✓ **Bakuchiol**, d'origen vegetal. Reverteix els senyals de l'envelliment, alhora que millora la textura i el to de la pell.
- ✓ Amb **retinol encapsulat**, que allibera lentament l'actiu per augmentar-ne l'acció i la tolerància a la pell.
- ✓ Amb una acció antitaques i unificadora, **l'èster de retinol** aporta elasticitat i les seves propietats antioxidants prevenen el dany de les radiacions solars.
- ✓ **Factor de creixement EGF** que, en sinergia amb el retinol i el bakuchiol, contribueix a la producció de col·lagen i elastina. Millora les arrugues.

Indicat per a tot tipus de pells (excepte les sensibles), amb senyals d'envelliment més marcats, sense importar l'edat, arrugues pronunciades, manca de fermesa, to apagat... La seva textura de sèrum permet aplicar la crema habitual a continuació.

Instruccions d'ús

S'aplica a les nits, en dies alterns, estenent-ne 3 o 4 gotes directament sobre el rostre net i eixut. Cal utilitzar-lo amb moderació a l'inici (un parell de cops a la setmana), fins que la pell s'adapti al retinol. L'endemà al matí, es recomana fer servir protector solar.



SUPREME deliplus COLOR





El millor regal ets tu

Entre familiars i amics, en un ambient càlid i íntim, envoltat de dolços deliciosos i detalls nadalencs entranyables.

Aquest Nadal reparteix màgia i bellesa entre els qui més estimes.



És moment d'apreciar el que tenim i de valorar allò que de debò importa. Aquest any t'ajudem a fer la llista de regals de Nadal per als teus i també per a tu.

Sorpresa, sorpresa

Floral, empolvorada i almescada: Soplo Intense. Conquereix amb la seva fragància delicada i sorprèn amb el seu envàs tan bufó.



▲ Soplo Intense

Eau de toilette, body milk i necesser maletí.

Els perfums Él i Ella van acompanyats de *body milk* i d'un perfumador recarregable, perfecte per a portar a la bossa o de viatge. La capsa Ella es converteix en un autèntic joier amb dos calaixos, una meravella!



◀ Ella

Eau de parfum, perfumador recarregable i body milk.



▲ Él

Eau de parfum, perfumador recarregable i gel xampú.



◀ **Top Mimos**
Gel netejador mans sense esbandida i crema hidratant.



◀ **Black Intenso**
Eau de parfum aromàtica i especiada, i loció corporal.



◀ **Pretty in Pink**
Eau de parfum oriental i de fruites, i loció corporal.



Rose Nude ▶
Eau de parfum i eau de parfum petit. Sabies que...? La capsa amb disseny en relleu està inspirada en un petit capeller vintage.



◀ **Him**
Eau de parfum, gel i crema facial i corporal.



◀ **Sweet Beauty Set**
Eau de parfum i lip balm.



Per a la parella
més *sporty*



▲ **9.60 Woman**
Eau de toilette, gel xampú
i desodorant.

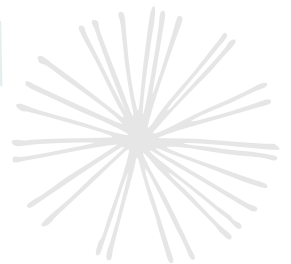


▲ **9.60 Man**
Eau de toilette, gel xampú
i desodorant.



Per als qui prefereixen
les notes afustades

◀ **Criterio Ego**
Eau de toilette,
vaporitzador 20 ml
i gel xampú.





Per als qui els agrada cuidar-se

Extra, extra!

Comoditat d'ús gràcies al mànec ergonòmic i antilliscant.



▲ Precision System 5

Màquina d'afaitar de cinc fulles i una de precisió a la part posterior per a zones difícils i per a perfilar la barba, suport metàl·lic i cinc recanvis.

Només per a ells

Màscara facial, *after shave*, desodorant, gel... Gold For Men s'ha dissenyat per a cuidar la seva pell.



▲ Gold for Men

Desodorant *body spray*, fixador, bàlsam *after shave*, gel i màscara facial detox de teixit.

Per a les detallistes

So chic!

Conté perfumador de ceràmica per a penjar a l'armari, al cotxe...
Decora i perfuma.



◀ **Elección**

Eau de parfum, crema de mans i perfumador de ceràmica.



◀ **Necessers**

Mides i models diferents per triar.

Per a les romàntiques

Dona una segona vida a les capsas de les fragàncies. Comotú Amor es pot fer servir de necesser. La capsa metàl·lica de Comotú Oro és un fanalet per a posar-hi espelmes. Quan s'encenen, projecta un dibuix molt bonic que t'encantarà!



▲ Comotú Oro

Eau de toilette femenina, eau de toilette petita i tres espelmes.



Comotú Amor ►

Eau de toilette, eau de toilette petita i estoig.



▲ Comotú Fuerza

Eau de toilette, eau de toilette petita i estoig.

Per als més pràctics

Oriental i especiades, Comotú Fuerza i Comotú Plata van en capsas reutilitzables: la primera com a necesser i la segona per a altres usos. A més, aquesta última conté com a complement un perfumador per al cotxe o el despatx.



▲ Comotú Plata

Eau de toilette masculina, eau de toilette petita i perfumador.

Per als qui aprecien les fragàncies amb caràcter



My Soul for Her ▶

Eau de parfum, eau de parfum 20 ml i body milk.

◀ My Soul for Him

Eau de parfum, eau de parfum 20 ml i gel xampú.



Per als amants de les fragàncies exòtiques

Ikiru destaca pel seu caràcter atemporal, l'elegància i la puresa. Les seves capses en forma de llibre amb motius orientals són perfectes per a desar-hi petits accessoris i per a decorar les prestatgeries de casa.



◀ Ikiru Homme

Eau de toilette i eau de toilette petita.



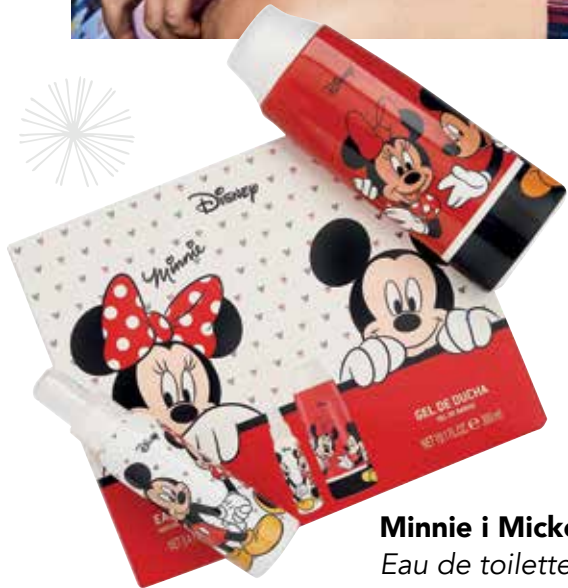
▶ Ikiru Femme

Eau de toilette i eau de toilette petita.



Vet aquí...

Una família que, plena d'il·lusió, somiava amb un arbre immens carregat de regals per poder jugar i compartir-los amb els amics. Agraïts i feliços, es desperten i surten corrents a veure si el somni s'ha fet realitat...



Minnie i Mickey
Eau de toilette i gel de dutxa.



My Unicorn
Eau de toilette i gel de bany figura.



Unicorn Power Beauty Set*
Paleta d'ombres, lip balm, lip gloss, llima, dos esmalts d'ungles i joc d'ungles postisses.

Accessoris cabells
Diademes, clips, llaçades... de vellut i ras. Models diferents per triar.





My Unicorn
Eau de toilette,
loció, gel de
dutxa, xampú
i necesser.



Tokidoki*
Dues ombres
d'ulls, dos
pintallavis,
dos esmalts
d'ungles,
separador dits,
llima i adhesius
per a decorar
les ungles.



Spiderman
Eau de toilette i
gel xampú figura.



My Dino
Eau de toilette
i gel figura.



Bebés Llorones*
Eau de toilette,
clauer portafotos
i clips per als
cabells.



Fortnite
Eau de toilette,
necesser i grips.



Frozen
Eau de toilette,
moneder, esmalt i llima
d'ungles.



Jurassic World
Eau de toilette,
gel i clauer.



Compartir amb els més petits

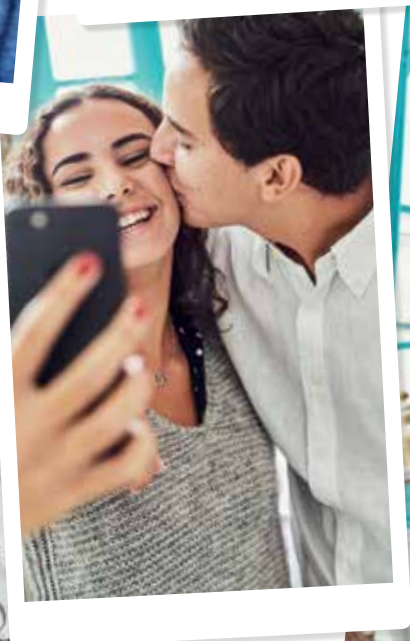
Nadal és el moment de
mostrar les tradicions als nens
i de passar-s'ho bé amb ells tant
com es pugui, decorant l'arbre,
obrint regals, preparant galetes
o dolços nadalencs...



LOL Surprise Beauty Set*
Paleta d'ombres i coloretts,
brotxa,
dos pintallavis, un lip gloss,
clips
i gomes per als cabells, i un mirall.



LOL Surprise
Eau de toilette
i gel de dutxa.



EXTRATIME

**FOR
HER**

**FOR
HIM**



BUT NOT YOURS

YOURS

BUT NOT YOURS

YOURS

MY SOUL SUPREME



LA PERFUMERIA
DE MERCADONA